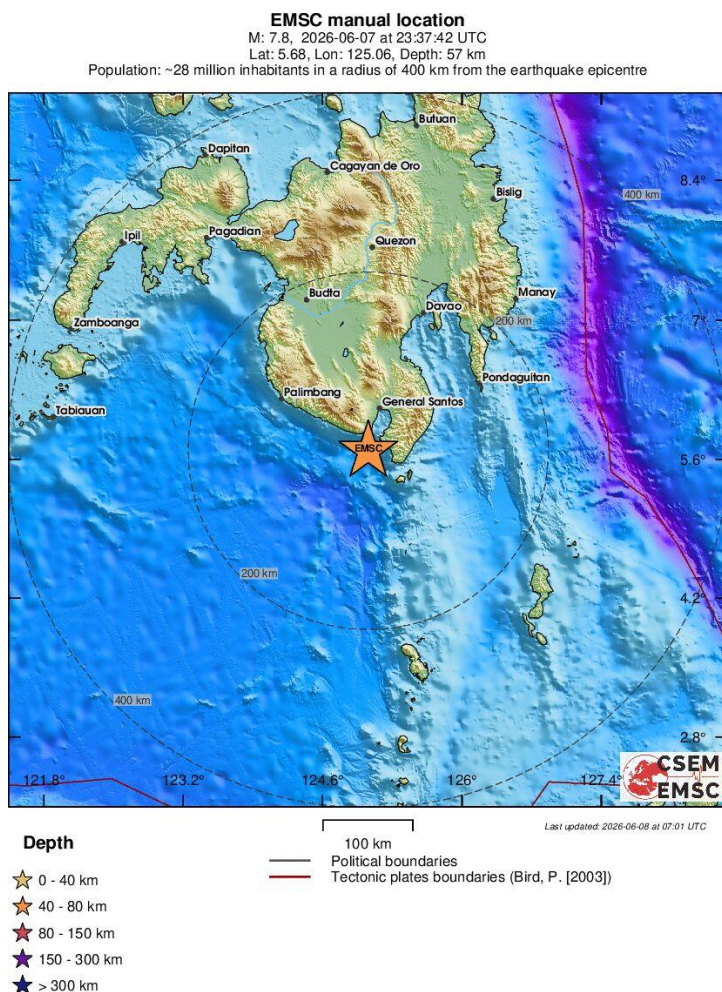
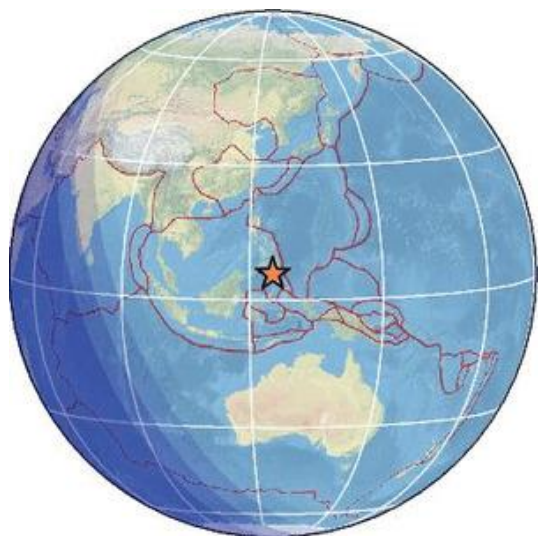


Žemės drebėjimas 2026 metų birželio 7 dieną Sulavesio jūroje netoli pietvakarinių Mindanao salos krantų

2026 m. birželio 7 d. 23 val. 37 min pasauliniu (Grinvičo laiku) arba birželio 7 d. 7 val. 37 min. vietiniu Filipinų arba birželio 8 d. 2 val. 37 min Lietuvos laiku Sulavesio jūroje greta pietvakarinių Mindanao salos krantų įvyko labai galingas žemės drebėjimas [1, 2]. Drebėjimo hipocentro gylis buvo 57 km, o jo epicentras buvo už 49 km nuo General Santos miesto, kuriame gyvena 699 000 žmonių.

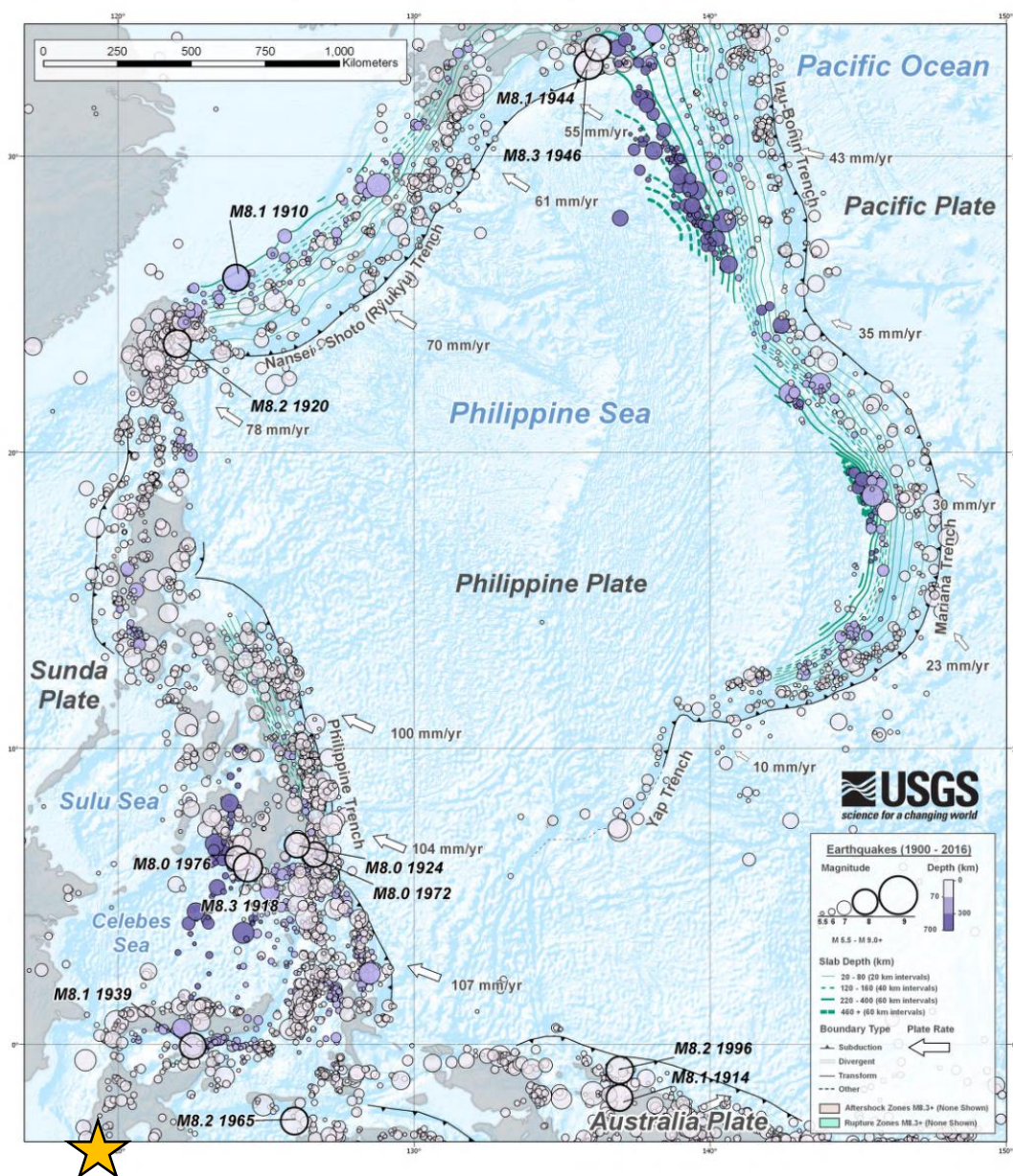
Kaip pranešė žiniasklaida [1, 4], per šį stiprų žemės drebėjimą, institucijų duomenimis, žuvo mažiausiai 15 žmonių. Dar 129 asmenys buvo sužeisti. Filipinų vulkanologijos ir seismologijos institutas „Phivolcs“ buvo paskelbęs perspėjimą dėl cunamio ir teigė, kad galimos iki 3 m aukščio bangos. Žmonės, esantys pakrantės zonose, buvo paraginti nedelsiant persikelti į saugias vietas. Vietos radijo stotys skelbė, kad paveikto regiono mokyklos liks uždarytos. Remiantis vietos žiniasklaidos pranešimais, sugriuvo keli pastatai.



1 pav. 2026 birželio 7 d. žemės drebėjimo prie pietvakarinių Mindanao salos krantų lokalizuotas drebėjimo epicentras – pažymėtas geltonomis žvaigždėmis [2].

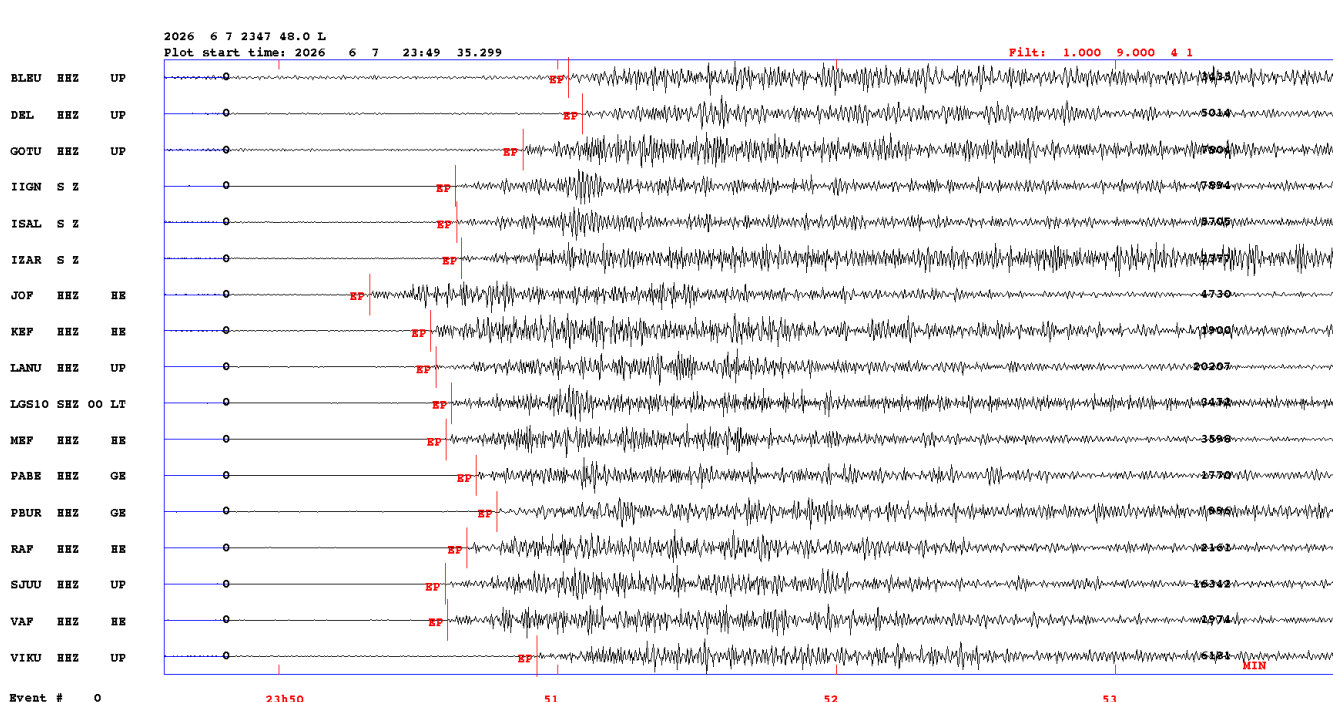
Šis regionas, kur įvyko pastarasis žemės drebėjimas yra vienas iš tektoniškai aktyviausių pasaulio zonų, nes Filipinų salos yra įsiterpusios tarp Eurazijos ir Filipinų jūros plokščių. Nuolatinis šių plokščių susidūrimas ir grimzdimas viena po kita (subdukcija) sukuria sudėtingas lūžių sistemas bei stiprius įtempius plutoje, todėl čia dažni galingi žemės drebėjimai [3].

Pietinėje dalyje vyksta aktyvi subdukcija, kur Molukų jūros mikroplokštė grimzta į mantiją, patirdama intensyvią deformaciją. Dėl šio proceso susikaupusi energija periodiškai išsiskiria kaip stiprūs, kartais giluminiai žemės drebėjimai [3].



2 pav. Filipinų jūros ir gretimybių tektoninis žemėlapis. Juodos linijos su trikampaiais žymi giliavandenėse įdubose gelmėjančių (subdukuojančių) tektoninių plokščių ribas [3]. Geltona žvaigždė žymi 2026 birželio 7 d. žemės drebėjimo epicentro vietą.

Sulavesio jūroje greta pietvakarinių Mindanao salos krantų įvykusį žemės drebėjimą užfiksavo ir Lietuvos seismologinio monitoringo stotys: Paburgės (PBUR), Paberžės (PABE), Zarasų (IZAR), Salako (ISAL) ir Ignalinos (IIGN). Šis įvykis taip pat užregistruotas ir kitose Baltijos regiono seisminėse stotyse (3 pav.). Nors žemės virpesiai ir buvo instrumentiškai registruoti Lietuvos teritorijoje esančiose seisminėse stotyse, tačiau reikia pabrėžti, jog jie nėra juntami žmonėms ir jokios įtakos ar grėsmės Lietuvoje nekelia.



3 pav. 2026 birželio 7 d. žemės drebėjimo prie pietvakarinių Mindanao salos krantų (Filipinai) seismogramos užregistruotos Lietuvos seisminėse stotyse (PBUR ir PABE, IZAR, ISAL ir IIGN) ir kitose baltijos regione įrengtose seisminėse stotyse.

Nuorodos:

1. [Filipinus supurtė galingas žemės drebejimas – paskelbti perspėjimai dėl cunamio - Delfi](#)
2. https://www.emsc-csem.org/Earthquake_information/earthquake.php?id=2006895
3. [M 7.8 - 26 km SW of Kablalan, Philippines \(usgs.gov\)](#)
4. [Žemės drebėjimas Filipinuose pražudė 15 žmonių- Delfi](#)

Informaciją parengė:

Lietuvos geologijos tarnybos

Giluminės ir naftos geologijos skyrius