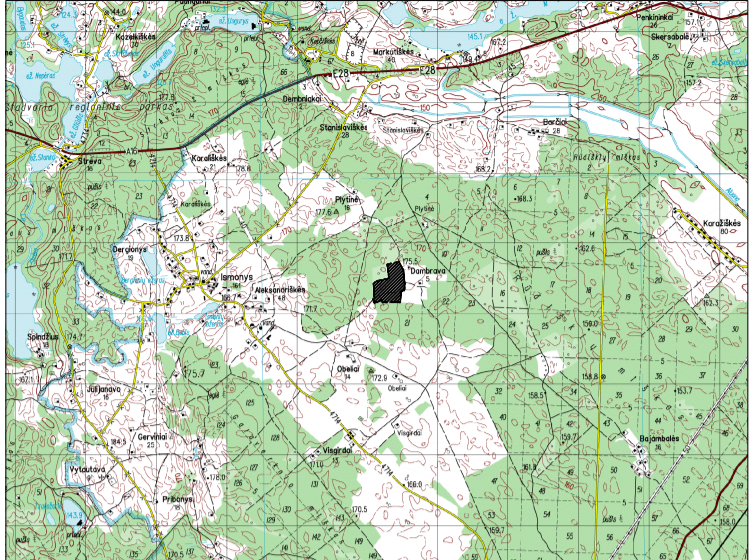
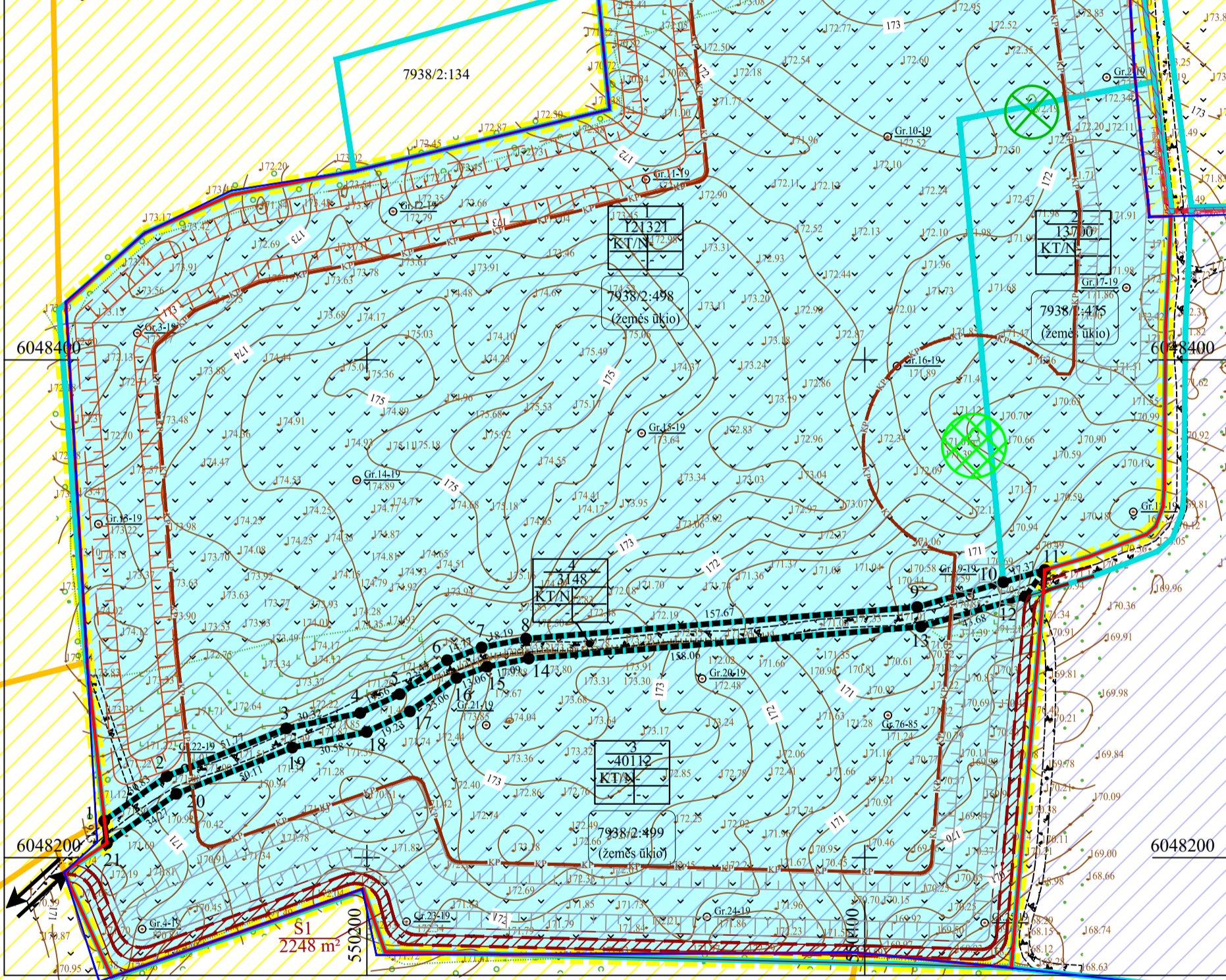


Planuojamos teritorijos išdėstymo schema
(pagrindas yra TOP50LKS-SR, 2020. © Nacionalinė žemės tarnyba prie Aplinkos ministerijos)



Koordinacių sistema LKS - 94
Aukščių sistema - LAS-07



SUTARTINIAI ŽENKLAI

Teritorijos naudojimo, tvarkymo ir (ar) apsaugos režimai kasybos laikotarpiui

1	Sklypo numeris
XXXX	Sklypo plotas (m ²)
1	1 - Pagrindinė žemės sklypų naudojimo paskirtis/ žemės sklypų naudojimo būdas:
3	KT - kitos paskirties žemė/ N - naudingųjų iškasenų teritorijos
2	2 - Pastatų aukštis, m:
4	3 - Užstatymo tankumas:
	4 - Užstatymo intensyvumas:

Teritorijos naudojimo būdas:

naudingųjų iškasenų teritorijos

Kiti ženklai

- Specialiojo plano galiojimo riba/planuojamos teritorijos riba
- Esamų geodeziškai matuotų žemės sklypų ribos
- Esamų preliminariai matuotų žemės sklypų ribos
- Formuojamo žemės sklypo riba
- Esamų žemės sklypų kadastriniai numeriai/ esama pagrindinė naudojimo paskirtis
- Žemės sklypo kampinis taškas ir jo Nr.
- Įvažiavimas į sklypą
- Žaliavos gabenimo kryptis
- Detaliai išžvalgytų išteklių riba ir plotas
- Prognozuojamų išteklių riba ir plotas
- Esamos požeminės elektros kabelių linijos apsaugos zona (po 1 m į abi puses nuo šios linijos)
- Siūloma kasybos laikotarpiui viešo naudojimo pravažiavimo trasa (laikina perkeliama kelio trasa, laikinas kelio servitutas)
- Saugotinas želdinys (ąžuolas, skermuo 1,3 m aukšyje 55 cm, aukštis apie 13 m) ir jo apsaugos zona (5 m, atstuma matuojant nuo medžio lajos projekcijos į žemės paviršių)
- Kertamas saugotinas želdinys (guoba, skermuo 1,3 m aukšyje 40 cm, aukštis apie 9 m)
- Projektuojamo kasybos sklypo riba
- Projektuojami dirvožemio pylimai
- Projektuojamas išorinis kasybos pakopos kontūras

PASTABOS:

- Planuojama teritorija apima Trakų rajono savivaldybės, Rūdiškių seniūnijos, Dambravos viensėdžio žemės sklypus kad. Nr. 7938/0002:498, 7938/0002:475, 7938/0002:499.
- Naudingosios iškasenos gavybos darbai vykdomi tik iki projektuojamo išorinio kasybos pakopos kontūro.
- Atlikus planuojamos teritorijos reikultivacijos darbus planuojamos teritorijos žemės sklypų ribos ir plotai, kampinių taškų koordinatės nekeičiamos, tačiau keičiami privalomieji reikalavimai ir taikomos specialios žemės naudojimo sąlygos:
 - pagrindinė žemės naudojimo paskirtis žemės sklypų kad. Nr. 7938/0002:498, 7938/0002:475, 7938/0002:499 (projektiniai Nr. 1,2,3) keičiama į žemės ūkio (Z), būdai gali būti rekreacinio naudojimo žemės sklypai (Z3) arba kiti žemės ūkio paskirties žemės sklypai (Z4). Žemės sklypo suformuoto po pravažiavimu (projektinis Nr.4) pagrindinė naudojimo paskirtis lieka kita (KT), būdas keičiamas į susisiekimo ir inžinerinių tinklų koridorių teritorijos (I2);
 - pastatų statyba, aukštis, užstatymo tankumas bei intensyvumas turi būti nustatomi vadovaujantis reikultivacijos darbų atlikimo momentui galiojančiais teisės aktais reglamentuojančiais statybas pasirinkto žemės naudojimo būdo žemėje bei atsivėlgiant į numatytus Trakų rajono savivaldybės teritorijos bendrojo plano sprendiniuose;
 - naikinamas apribojimas: žemės gelmių išteklių telkiniai (VI skyrius, tryliktasis skirsnis).

Formuojamo žemės sklypo Nr.4 koordinacių žiniaraštis

Taško Nr.	Koordinatės, LKS-94	
	X	Y
1	6048214.94	550094.47
2	6048232.82	550119.58
3	6048252.01	550167.66
4	6048258.22	550197.34
5	6048265.77	550213.19
6	6048279.42	550232.24
7	6048284.55	550246.09
8	6048288.05	550263.94
9	6048300.79	550421.09
10	6048310.78	550455.68
11	6048315.73	550472.33
12	6048305.01	550464.54
13	6048292.9	550422.58
14	6048280.11	550265.04
15	6048276.82	550248.27
16	6048272.29	550236.02
17	6048258.86	550217.27
18	6048250.59	550199.91
19	6048244.32	550169.98
20	6048225.74	550123.44
21	6048205.87	550095.52

VISOS PROCEDŪROS ATLIKTO TERITORIJŲ PLANAVIMO DOKUMENTŲ RENGIMO INFORMACINĖJE SISTEMOJE (PASLAUGOS TPD NR. S-VT-79-24-359).

PATVIRTINTA:
Lietuvos Geologijos tarnyba prie AM

	PLANAVIMO ORGANIZATORIUS: UAB "Artimiausias talkininkas", jm. k. 126415346, Plačioji g.31, Senųjų Trakų k., LT-21446, tel.+370-656-55635, el.p.: talkininkas@talkininkas.lt	OBJEKTAUS: TRAKŲ RAJONO DAMBRAVOS TELKINIO SMĖLIO IR ŽYVYO IŠTEKLIŲ DALIES ŽEMĖS GELMIŲ NAUDOJIMO PLANAS
	PLANAVIMO RENGĖJAS: UAB „GJ MAGMA“, jm. k. 121428749, Vaiveučio g.18, LT- 08402,Vilnius, tel.85-2318178, faks.85-2784455, el.p.gj magma@gmail.com	ETAPAS: SPECIALIOJO PLANO RENGIMO STADIJA: SPRENDINIŲ KONKRETIZAVIMAS
Brėžinys Nr. 4	PAGRINDINIS BRĖŽINYS. I etapas	
Mastelis M 1:2000	Tatjana Kuzavinienė	Lapas Lapų
PV (Nr.TPV0002)	Modestas Kuzavinis	2024 1 1

SPECIALIOJO PLANO TERITORIJOS NAUDOJIMO, TVARKYMO, APSAUGOS PRIEMONIŲ IR SĄLYGŲ APRAŠOMOJI LENTELĖ KASYBOS LAIKOTARPIUI

Žemės sklypo Nr. (kadastrinis Nr. (esamiems sklypams))	Žemės sklypo plotas, m ²	Žemės sklypo pagrindinė naudojimo paskirtis	Žemės sklypo naudojimo būdas	Servitutų zonos (plotai), m ²	Specialiosios žemės naudojimo sąlygos
1 (7938/2.498)	121321	kita (KT)	naudingųjų iškasenų teritorijos (N)	Esamas kelio servitutas (teisė važiuoti transporto priemonėmis, naudotis pėsčiųjų taku, varyti galvijus (viešpataujantis, 114)), 0,1600 ha žemės sklype kad. Nr. 7938/0002:0511	• Elektros tinklų apsaugos zonos (III skyrius, ketvirtasis skirsnis) - 0,0386 ha • Žemės gelmių išteklių telkiniai (VI skyrius, tryliktasis skirsnis) - 11,9241 ha
2 (7938/2.475)	13700	kita (KT)	naudingųjų iškasenų teritorijos (N)	Esamas kelio servitutas (teisė važiuoti transporto priemonėmis, naudotis pėsčiųjų taku, varyti galvijus (viešpataujantis, 114)), 0,1600 ha žemės sklype kad. Nr. 7938/0002:0511	• Elektros tinklų apsaugos zonos (III skyrius, ketvirtasis skirsnis) - 0,0099 ha • Žemės gelmių išteklių telkiniai (VI skyrius, tryliktasis skirsnis) - 1,3239 ha
3 (7938/2.499)	40112	kita (KT)	naudingųjų iškasenų teritorijos (N)	Esamas kelio servitutas (teisė važiuoti transporto priemonėmis, naudotis pėsčiųjų taku, varyti galvijus (viešpataujantis, 114)), 0,1600 ha žemės sklype kad. Nr. 7938/0002:0511 Siūlomas kasybos laikotarpiui: kelio servitutas (teisė važiuoti transporto priemonėmis, naudotis pėsčiųjų taku, varyti galvijus (tarnaujantis, 214)), 0,2248 ha, pažymėtas indeksu S1	• Žemės gelmių išteklių telkiniai (VI skyrius, tryliktasis skirsnis) - 3,9634 ha
4	3148	kita (KT)	naudingųjų iškasenų teritorijos (N)	Esamas kelio servitutas (teisė važiuoti transporto priemonėmis, naudotis pėsčiųjų taku, varyti galvijus (viešpataujantis, 114)), 0,1600 ha žemės sklype kad. Nr. 7938/0002:0511	• Žemės gelmių išteklių telkiniai (VI skyrius, tryliktasis skirsnis) - 0,3178 ha