

Planuojamos teritorijos išdėstymo schema
(pagrindas yra TOP50LKS-SR, 2020. © Nacionalinė žemės tarnyba prie Aplinkos ministerijos)



Teritorijos naudojimo, tvarkymo ir (ar) apsaugos režimai

1	Sklypo numeris
2	Sklypo plotas (m ²)
XXXX	1 - Pagrindinė žemės sklypų naudojimo paskirtis/ žemės sklypų naudojimo būdas: KT - kitos paskirties žemė/ N - naudingųjų iškasenų teritorijos
1	2 - Pastatų aukštis, m:
3	4 - Užstatymo tankumas:
	4 - Užstatymo intensyvumas:
Teritorijos naudojimo būdas:	
	naudingųjų iškasenų teritorijos

SUTARTINIAI ŽENKLAI

Specialios žemės naudojimo sąlygos:

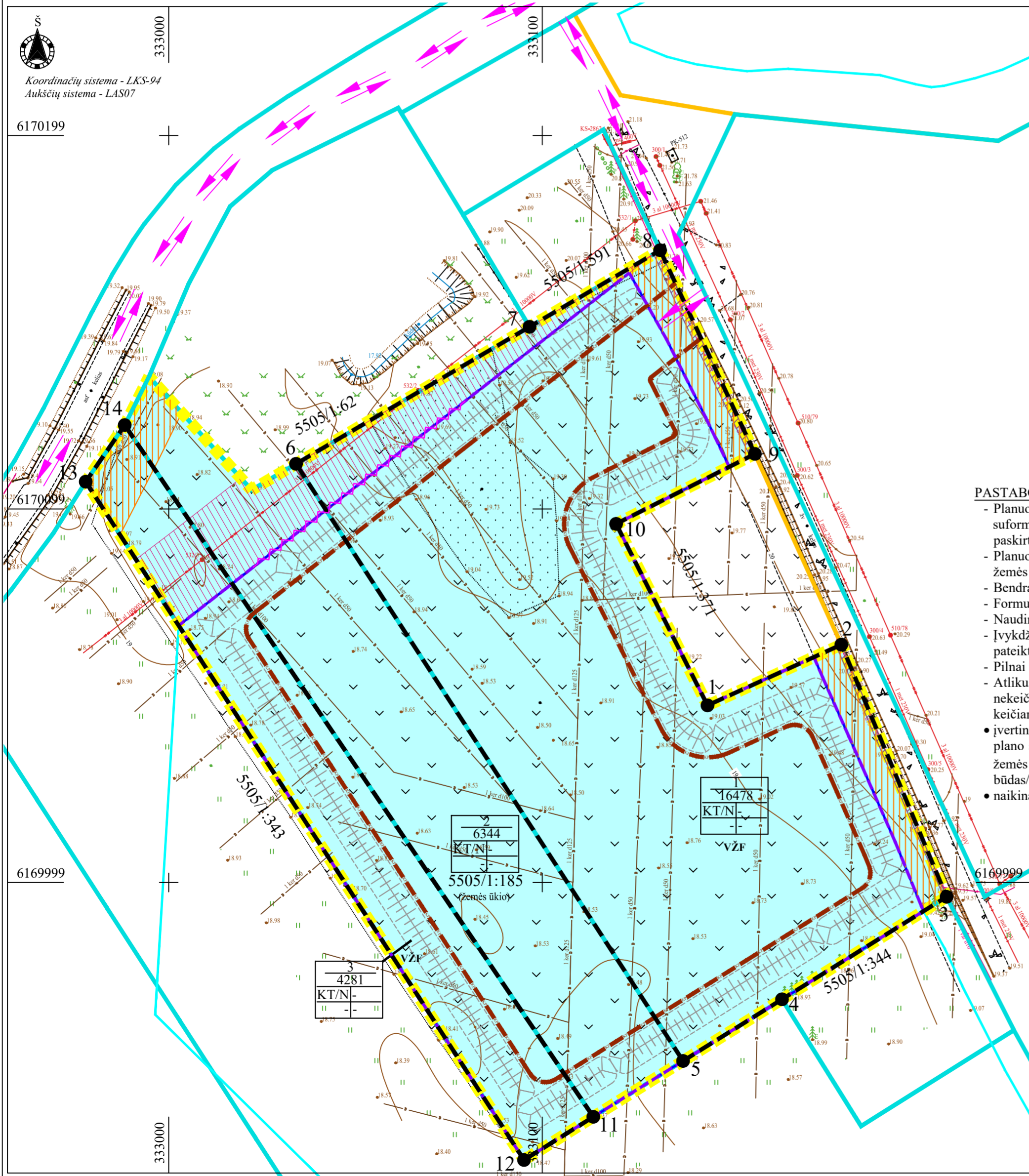
- Kelių apsaugos zonos (III skyrius, antrasis skirsnis)
- Elektrų tinklų apsaugos zonos (III skyrius, ketvirtasis skirsnis)
- Viešųjų ryšių tinklų elektroninių ryšių infrastruktūros apsaugos zonos (III skyrius, vienuoliktasis skirsnis)
- Melioruotos žemės ir melioracijos statinių apsaugos zonos (VI skyrius, antrasis skirsnis)
- Žemės gelmių išteklių telkiniai (VI skyrius, tryliktasis skirsnis)

Servitutai:

1. Žemės sklypo servitutai kituose žemės sklypuose: esamų nėra, nauji nesūdomi
2. Servitutai projektuojamame sklype: esamų nėra, nauji nesūdomi

Kiti ženklai

- Specialiojo plano galiojimo riba/planuojamos teritorijos riba
- Esamų geodeziškai matuotų žemės sklypų ribos
- Esamų preliminariai matuotų žemės sklypų ribos
- Projektuojamų (formuojamų) žemės sklypų ribos
- Kadastrinis numeris (esama pagrindinė naudojimo paskirtis)
- Žemės sklypo kampinis taškas ir jo Nr.
- Žaliavos gabenimo kryptis
- Detaliai išžvalgytų išteklių riba
- Parengtiniai išžvalgyto telkinio riba
- Projektuojamo kasybos sklypo riba
- Projektuojami dirvožemio pylimai
- Projektuojamas išorinis kasybos pakopos kontūras
- Elektrų tinklų apsaugos zona (0,4 kV įtampos oro linijoms po 2 metrus nuo kraštinių linijų laidų)
- Esamų kelių apsaugos zonos (valstybinės reikšmės rajoninio kelio Nr. 2221 Kisiniai-Baičiai-Šniukštai po 20 m nuo kelio briaunų į abi puses, vietinės reikšmės IV kategorijos kelių po 3 m nuo kelio briaunų į abi puses)
- Viešųjų ryšių tinklų elektroninių ryšių infrastruktūros apsaugos zonos (po 2 metrus abipus požeminio kabelio trasos)
- Projektuojama akustinė sienelė



SPECIALIOJO PLANO TERITORIJOS NAUDOJIMO, TVARKYMO, APSAUGOS PRIEMONIŲ IR SĄLYGŲ APRĄŠOMOJI LENTELĖ

Žemės sklypo Nr.	Privalomieji teritorijos naudojimo reikalavimai						Papildomi teritorijos naudojimo reikalavimai	
	žemės sklypo plotas, m ²	žemės sklypo pagrindinė naudojimo paskirtis	žemės sklypo naudojimo būdas	Leistinas pastatų aukštis, m	Leistinas užstatymo tankumas, %	Leistinas užstatymo intensyvumas, %	servitutų zonos (plotai), m ²	specialiosios žemės naudojimo sąlygos
1	16478	kita (KT)	naudingųjų iškasenų teritorijos (N)	-	-	-	-	<ul style="list-style-type: none"> Kelių apsaugos zonos (III skyrius, antrasis skirsnis) - 0,1055 ha Elektroninių ryšių tinklų elektroninių ryšių infrastruktūros apsaugos zonos (III skyrius, vienuoliktasis skirsnis) - 0,0188 ha Žemės gelmių išteklių telkiniai (VI skyrius, tryliktasis skirsnis) - 1,4612 ha
2 (5505/0001:185)	6344	kita (KT)	naudingųjų iškasenų teritorijos (N)	-	-	-	-	<ul style="list-style-type: none"> Elektrų tinklų apsaugos zonos (III skyrius, ketvirtasis skirsnis) - 0,0568 ha Kelių apsaugos zonos (III skyrius, antrasis skirsnis) - 0,0174 ha Žemės gelmių išteklių telkiniai (VI skyrius, tryliktasis skirsnis) - 0,5231 ha
3	4281	kita (KT)	naudingųjų iškasenų teritorijos (N)	-	-	-	-	<ul style="list-style-type: none"> Kelių apsaugos zonos (III skyrius, antrasis skirsnis) - 0,0267 ha Žemės gelmių išteklių telkiniai (VI skyrius, tryliktasis skirsnis) - 0,3426 ha

PASTABOS:

- Planuojama teritorija apima Klaipėdos rajono savivaldybės Dovilų seniūnijos Kisių kaimo žemės sklypą kad. Nr. 5505/0001:185 ir valstybinę žemę, kurioje nėra suformuoti žemės sklypai (viso apie 2,8 ha) (4 brėžinys). Pagrindinė į planuojamą teritoriją patenkančio suformuoto žemės sklypo kad. Nr. 5505/0001:185 naudojimo paskirtis yra žemės ūkio (Z), naudojimo būdas - kiti žemės ūkio paskirties žemės sklypai (Z4).
- Planuojamoje teritorijoje yra įrengta melioracijos statinių sistema. Vykdyti smėlio ir žvyro išteklių gavybą bus panaikinta dalis melioracijos statinių projektuojamose žemės sklypuose. Ji bus pertvarkyta pagal paruoštą ir atitinkama tvarka suderintą melioracijos statinių pertvarkymo techninį darbo projektą.
- Bendras planuojamos teritorijos plotas sudaro apie 2,7103 ha.
- Formuojamų žemės sklypų (projektinis Nr. 1 ir 3) geometrija bei plotas turi būti tikslinami atliekant tikslius geodezinius matavimus.
- Naudingosios iškasenos gavybos darbai vykdomi tik iki projektuojamo išorinio kasybos pakopos kontūro.
- Įvykdžius numatomus rekultivacijos darbus planuojamoje teritorijoje bus suformuotas vienas dirbtinis vandens telkinys. Preliminarus jo plotas ir konfigūracija yra pateikti 17 brėžinyje. Tikslus plotas ir konfigūracija bus nustatyti atlikus išsėklotuoto telkinio (dalies) markšneiderinius ir žemės sklypo kadastrinius matavimus.
- Pilnai išsėklotavus žemės gelmių išteklius ir atlikus rekultivacijos darbus, planuojamos teritorijos žemės sklypų ribos ir plotai nekeičiami.
- Atlikus planuojamos teritorijos rekultivacijos darbus planuojamos teritorijos žemės sklypų ribos ir plotai, kampinių taškų koordinatės šiuo specialiuoju planu nekeičiamos. Visų kasybai suformuotų žemės sklypų privalomieji reikalavimai ir taikomos specialios žemės naudojimo sąlygos po žemės gelmių išteklių išsėklotavimo keičiamos sekančiai:
- įvertinus planuojamos teritorijos geologines, hidrogeologines sąlygas ir liekaninį poveikį aplinkai, bei atsižvelgiant į Klaipėdos rajono savivaldybės teritorijos bendrojo plano sprendinius, išsėklotavus išteklius, žemės naudojimo pagrindinę paskirtį planuojama keisti į žemės ūkio (Z), naudojimo būdai gali būti: rekreacinio naudojimo žemės sklypai (Z3) arba kiti žemės ūkio paskirties žemės sklypai (Z4). Žemės sklypų pagrindinė naudojimo paskirtis išsėklotavus žemės gelmių išteklius keičiama ir būdas/ai nustatomi atlikus išsėklotuoto telkinio (dalies) markšneiderinius apmatavimus ir žemės sklypo (-ų) kadastrinius matavimus.
- naikinamas apribojimas: *žemės gelmių išteklių telkiniai (VI skyrius, tryliktasis skirsnis).*

Formuojamo žemės sklypo Nr. 1 koordinatės, LKS-94			Formuojamo žemės sklypo Nr. 1 linijų anotacijų lentelė		
Taško Nr.	X	Y	Atkarpos Nr.	Ilgis	
1	6170046.8	333144.2	1-2	39.35	
2	6170063.06	333180.04	2-3	73.15	
3	6169995.55	333208.2	3-4	51.90	
4	6169968.11	333164.15	4-5	31.22	
5	6169951.6	333137.65	5-6	190.50	
6	6170111.46	333034.04	6-7	72.48	
7	6170148.14	333096.56	7-8	40.52	
8	6170168.65	333131.51	8-9	60.15	
9	6170114.12	333156.89	9-10	41.61	
10	6170095.39	333119.73	10-1	54.41	
Formuojamo žemės sklypo Nr. 3 koordinatės, LKS-94			Formuojamo žemės sklypo Nr. 3		
Taško Nr.	X	Y	Atkarpos Nr.	Ilgis	
11	6169936.64	333113.63	11-12	21.86	
12	6169925.08	333095.08	12-13	216.21	
13	6170106.68	332977.74	13-14	18.41	
14	6170121.84	332988.19	14-11	223.68	

VISOS PROCEDŪROS ATLIKTO TERITORIJŲ PLANAVIMO DOKUMENTŲ RENGIMO INFORMACINĖJE SISTEMOJE (PASLAUGOS NR.S-VT-55-24-155). PATVIRTINTA:			
Lietuvos Geologijos tarnyba prie AM			
A. Girtavičiaus ekologinė-gamybinė įmonė "Ekovesta"	PLANAVIMO ORGANIZATORIUS: A. Girtavičiaus ekologinė-gamybinė įmonė „Ekovesta“, j. k. 163397267, Juodikiai, LT-96253 Klaipėdos r., tel. +370-686-08048, el. paštas - geotechnologijos@gmail.com	OBJKTAS: KLAIPĖDOS RAJONO KISIŲ TELKINIO SMĖLIO IR ŽVYRO IŠTEKLIŲ DALIES ŽEMĖS GELMIŲ NAUDOJIMO PLANAS	
MAGMA	PLANAVIMO RENGĖJAS: UAB „GJ MAGMA“, jm. k. 121428749, Vaidevučio g.18, LT-08402,Vilnius, tel.85-2318178, faks.85-2784455, el.p. gjmagma@gmail.com	ETAPAS: SPECIALIOJO PLANO RENGIMO STADIJA: SPRENDINIŲ KONKRETIZAVIMAS	
Leidimo tirti žemės gelmes Nr. 82		Brėžinys Nr. 4	
Mastelis M 1:1 000		PAGRINDINIS BRĖŽINYS	
PV (Nr. TPV 0002)		Tatjana Kuzavienė	Lapas Lapų
Inžinierius-projektuotojas		Modestas Kuzavinis	2024 1 1