

Lietuvos geologijos tarnyba pasirengusi atlikti tyrimus dėl Pakruojo rajone atsivėrusios smegduobės

2024 m. kovo 7 d. Lietuvos geologijos tarnyba prie Aplinkos ministerijos (toliau – LGT) gavo pranešimą iš Degėsių bendrovės specialistų dėl pastebėtos smegduobės Pakruojo raj. Degėsių apylinkėse. Pirminiais duomenimis, apie 15 metrų skersmens ir daugiau nei 6 metrų gylio atsivėrusi smegduobė yra ūkininkų dirbamos žemės plote ir pavojaus aplinkiniams nekelia, šiuo metu atsivėrusios žemės plotas aptvertas įspėjamosiomis juostomis.

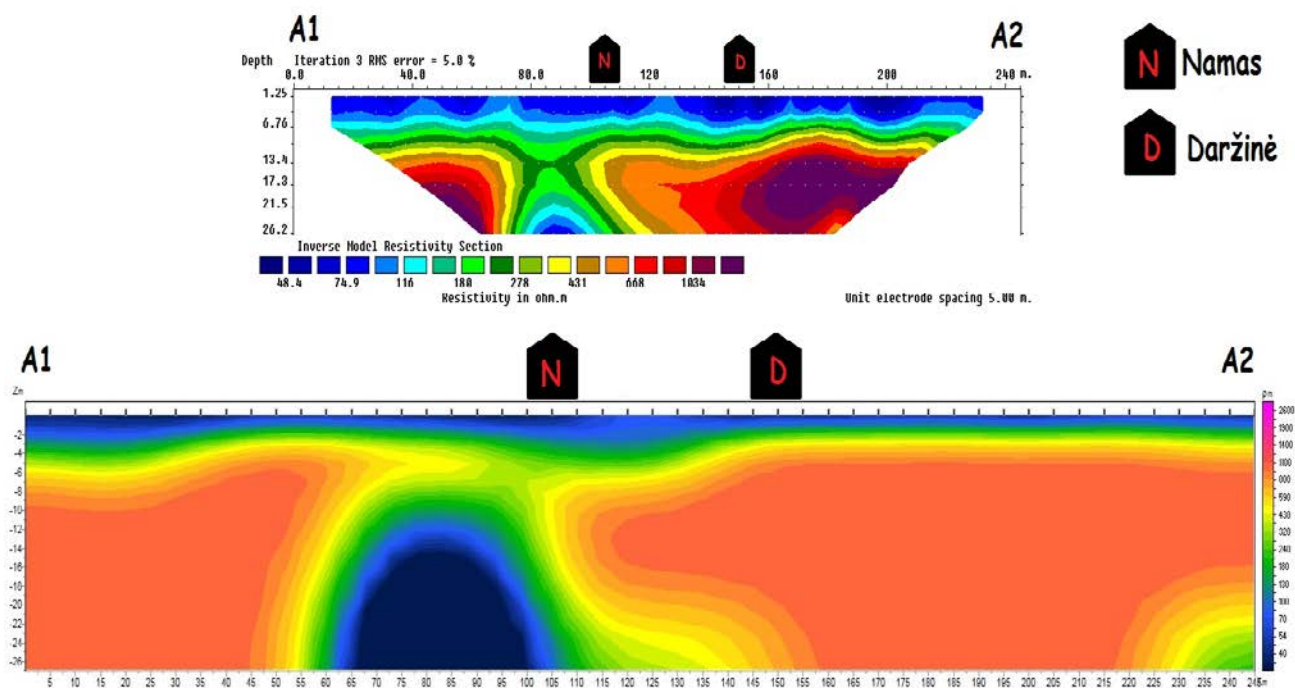
LGT primena, kad smegduobės dažniausiai atsiveria ankstyvą pavasarį. Žemė prasmegti gali ir dirbamos žemės plotuose, ir gyvenamuosiuose rajonuose, ir greta inžinerinių statinių. Šiaurės Lietuva yra turtinga smegduobių skaičiumi, šiuo metu minėtame karstiniame regione užfiksuota apie 15 tūkst. Smegduobių, o vien Biržuose jų – apie 9 tūkst. Nors pastaraisiais metais smegduobių vis daugėja, LGT duomenimis Pakruojo rajone ji pirmoji.

LGT informuoja, kad geologiniu požiūriu atsivėrusi smegduobė yra neįprasta, nes ji atsivėrė 10 km atstumu nuo oficialios karstinio regiono ribos, o tai reiškia, kad karstinio regiono riba tikėtina gali keistis.

„Reaguodami į gautą pranešimą, šiandien išsiuntėme geologą į Pakruojo raj., kuris įvykio vietoje atliks smegduobės apžiūrą ir įvertins, kokie geologiniai tyrimai bus reikalingi ateityje, siekiant išsiaiškinti smegduobės atsiradimo gamtines ir geologines priežastis“, – teigė LGT direktorius Egidijus Viskontas.

LGT primena, kad karstinis procesas yra natūralus gamtinis reiškinys kurį sąlygoja hidroklimateiniai faktoriai, reiškinys intensyvėja dėl klimato atšilimo. Dėl didėjančio gipso tirpimo (ir sufozijos) susidaranti tuštumų požemyje ir šiais metais karstiniame regione (arba už jo žinomų ribų) žemės paviršiuje atsivers dešimtys įvairaus dydžio smegduobių.

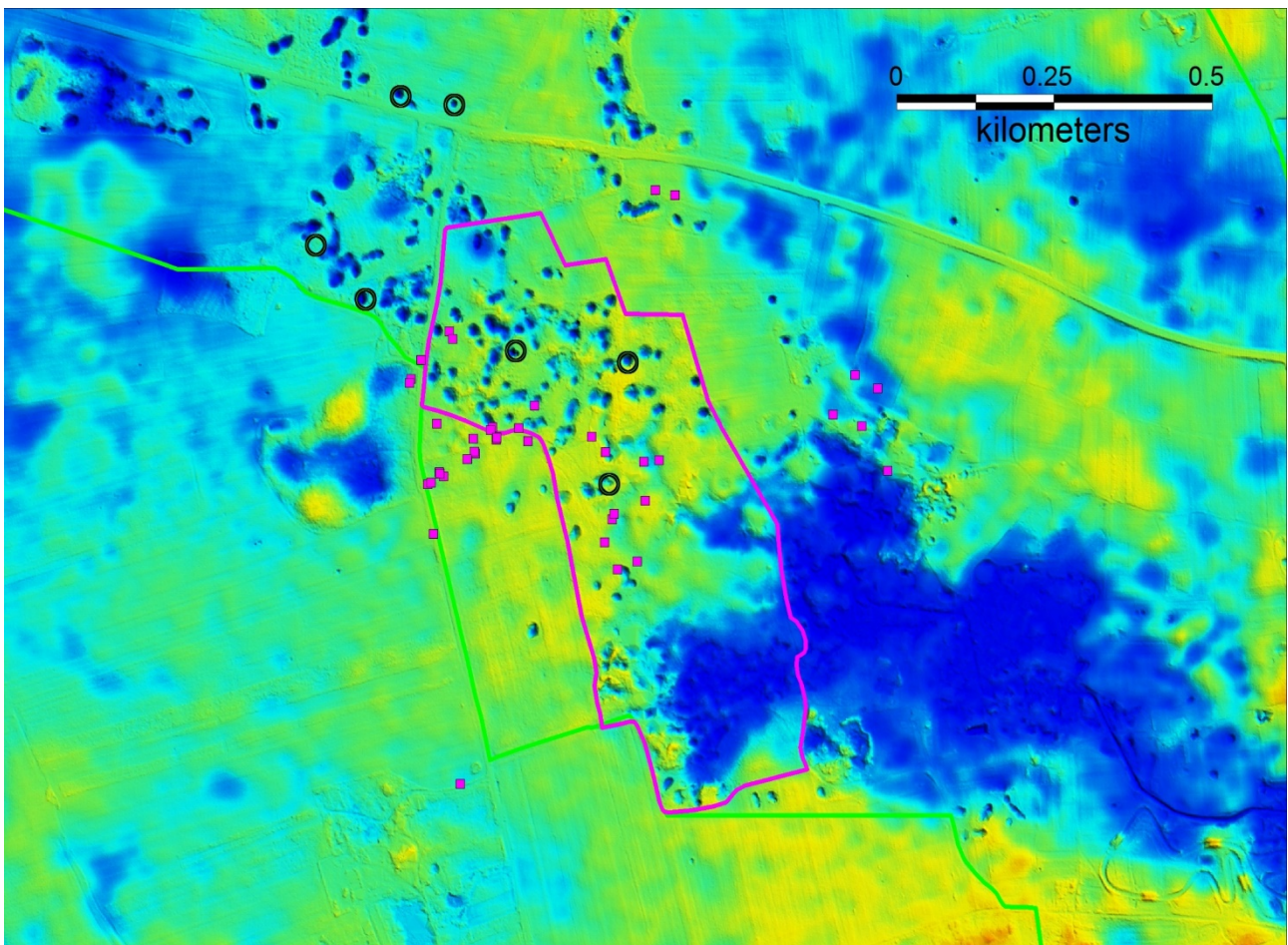
Karstinės smegduobės yra fiksuojamos ir įvertinamos, Lietuvos geologijos tarnyba vykdo karstinio kraštovaizdžio monitoringą.



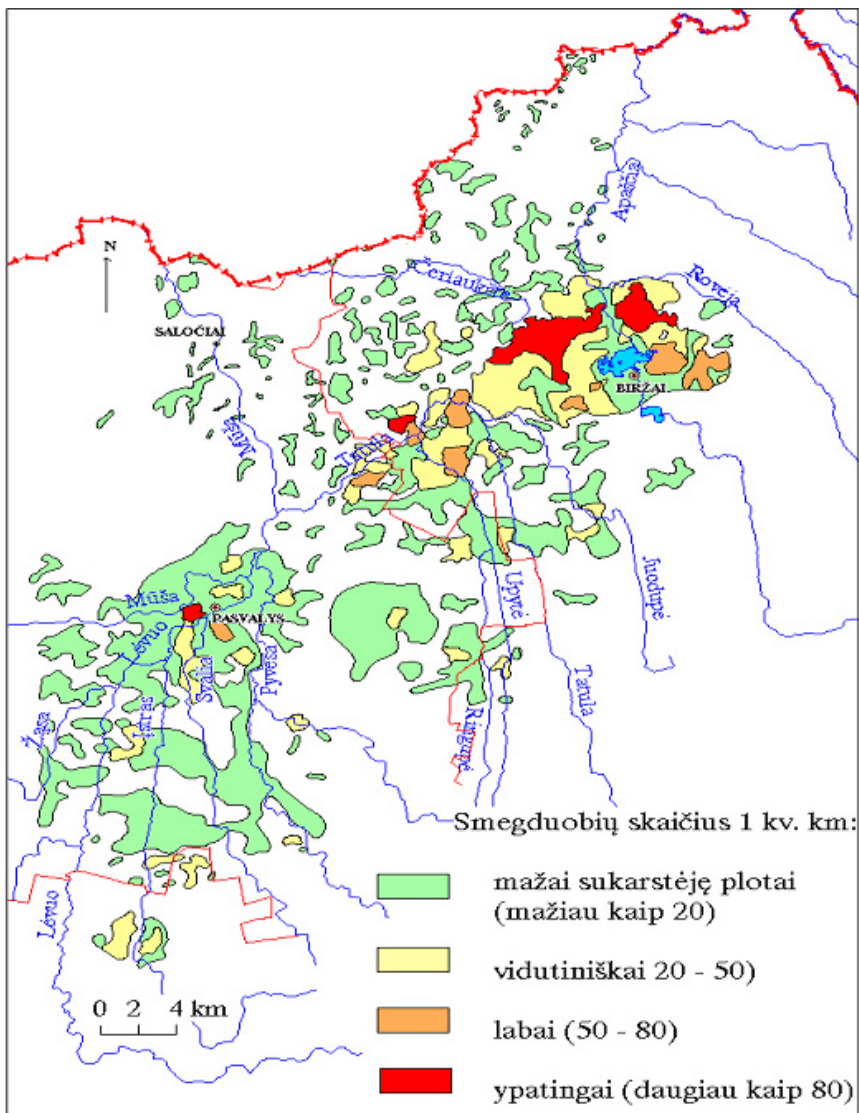
Karstinės tuštumos aptinkamos naudojant elektrinės tomografijos metodą.



Garsioji karvės ola – tai karstinė smegduobė, Gamtos paminklas (V. Mikulėno nuotr.)



Karajimiškio plotas, DEM iš LIDAR duomenų. Sudarė Minkevičius V., Mikulėnas V. Ir kt.



Karstinio regiono žemėlapis, rodo kad yra ypatingai sukarstėjusių vietų.



Smeđduobės – pavojingas reiškinys (V. Mikulėno nuotr.)