

# Ilgio šaltinis

## Turistinė vertė



## Sinonimai

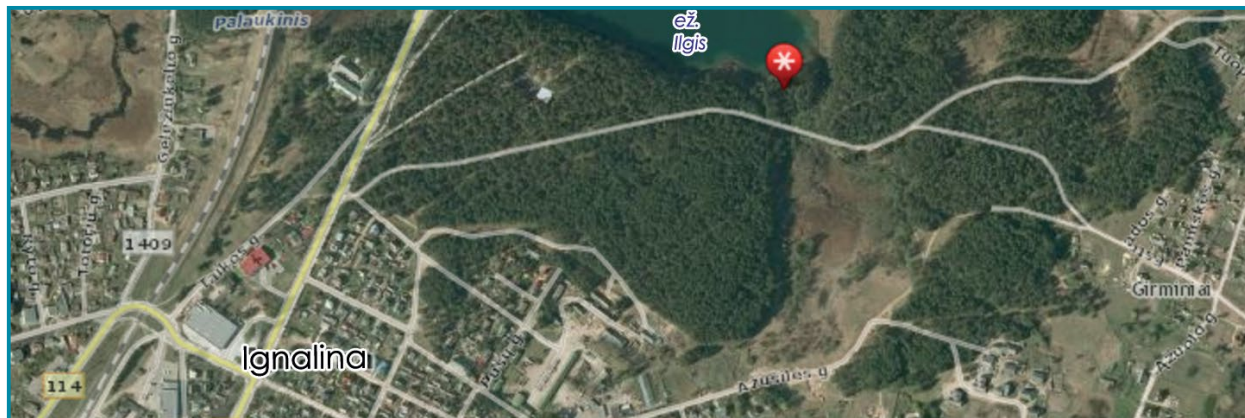
Linės ašarų šaltinis,  
Ilgio ežero šaltinis,  
Tarzano šaltinis

## Koordinatės

LKS: 638587; 6136713

## Adresas

Šalia Poviliškės k., Ignalinos r.  
Ilgio ežero pakrantė



## Aplinka

Šaltinis trykšta apie 15 m nuo Ilgio ežero, mišriame miške ir 0,4–0,5 m gylis ir 2–3 m pločio upeliu nuteka į ežerą. Šalia medinė pavėsinė ir tiltukas, vedantis prie šaltinio ištakų.

## Dabartinė būklė, kaptazas

Kaptažo įrenginių nėra.

## Vandens fizikinės savybės

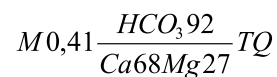
Nenustatyta.

## Vandens cheminės savybės

Šaltinio vanduo gelas, turi mažai mineralinių medžiagų. Bendroji mineralizacija 405 mg/l. Jis santykinai kietas, pasižymi virinant lengvai pašalinamu kietumu. Bendrasis vandens kietumas 4,84 mg-ekv/l. Vandenyje aptikta nedidelė nitritų (0,1 mg/l) ir nitratų koncentracija (0,29 mg/l).

Nors geležingų nuosėdų ištakos vietoje nepastebėta, bet ištirpusios geležies koncentracija yra padidėjusi ir siekė 0,56 mg/l.

Cheminės sudėties formulė (ekv/%)



Nustatomo komponento pavadinimas	Nustatyta vertė		
	mg/l	mg-ekv/l	ekv. proc.
Ištirpusių mineralinių medžiagų suma	405		
Sausoji liekana 180 °C	258		
Bendrasis kietumas		4,84	
Karbonatinis kietumas		4,83	
Nekarbonatinis kietumas		0,01	
<b>Anijonai:</b>			
Chloridai, Cl <sup>-</sup>	4,59	0,13	2,49
Sulfatai, SO <sub>4</sub> <sup>2-</sup>	13,00	0,27	5,16
Hidrokarbonatai, HCO <sub>3</sub> <sup>-</sup>	294,73	4,83	92,35
Nitritai, NO <sub>2</sub> <sup>-</sup>	0,10	0,00	0,00
Nitratai, NO <sub>3</sub> <sup>-</sup>	0,29	0,00	0,00
<b>Katijonai:</b>			
Natris, Na <sup>+</sup>	4,91	0,21	4,13
Kalis, K <sup>+</sup>	1,48	0,04	0,79
Kalcis, Ca <sup>2+</sup>	69,63	3,47	68,17
Magnis, Mg <sup>2+</sup>	16,70	1,37	26,92
Amoniakas, NH <sub>4</sub> <sup>+</sup>	< 0,03	0,00	0,00
<b>Kitos analizės:</b>			
pH, pH vienetai 20 °C	7,82		
Permanganato skaičius, mg O/l			
Bendroji geležis, mg/l	0,56		
Savitasis elektros laidis, μS/cm	448		

## Tautosakinės, kraštotyrinės, istorinės žinios

Legenda sako, kad ten, kur dabar tyvuliuoja Ilgio ežeras, senovėje stovėjusi kunigaikščio Budrio pilis. Ir turėjęs jis devynis sūnus ir gražuolę dukrą Liną. Užpuolus šį kraštą kryžiuočiams, išėjo Budrys su sūnumis į karą ir negrįžo. Lina liko krašto ir pilies valdove. Likimas lėmė jai pamilti vieną iš kryžiuočių belaisvių – Igną. Žmonės smerkė Liną už meilę kryžiuočiui ir vestuvių dieną juos prakeikė. Perkūnas pagailėjo įsimylėjėliui – leido jiems apsigyventi ežero dugne. Slinko amžiai, o žmonės vis girdėdavo sklindančią Linos raudą. Suprato, kad Linos ir Igno meilė tebegyva. Ir kuomet tarp gražiųjų ežerų ir kalvų atsirado nedidelis miestelis, žmonės jį pavadino Ignalina, kad amžiais minėtų nepaprastą Igno ir



Linos meilę. Ilgio ežero šlaite žiemą ir vasarą trykšta šaltinėlis. Jo vanduo skaidrus kaip ašara. Tą šaltinėlių žmonės vadina Linos ašaromis.

Šalia smėlėto kranto (netoli buvusios Tarzano stovyklavietės, kur kadaise vykdavo Sankt Peterburgo fizikų stovyklos), maždaug 8–12 m gylyje atsiveria neįtikėtini vaizdai. Dugnas ten tarsi gyvas – kunkuliuoja daugybė šaltinių, kurie yra įvairių spalvų. Ten į ežerą su smėliu yra nusliuogęs miškas, ir daugelis medžių dugne stovi statūs. Akvalangininkai šias Ilgio grožybes yra nufilmavę ir 5 minučių filmuką įdėję internete. Jo nuoroda – <http://www.videogaga.lt/video?id=oqjltjacdrbtbuexz>.

### Tipas

Kylantis kontaktinis (verdenė)

### Režimas

Nuolatinio veikimo

### Vandeningumas

Neįvertintas

### Vandens tipas

Kalcio, magnio hidrokarbonatinis

### Aprašė:

K. Kadūnas, 2014