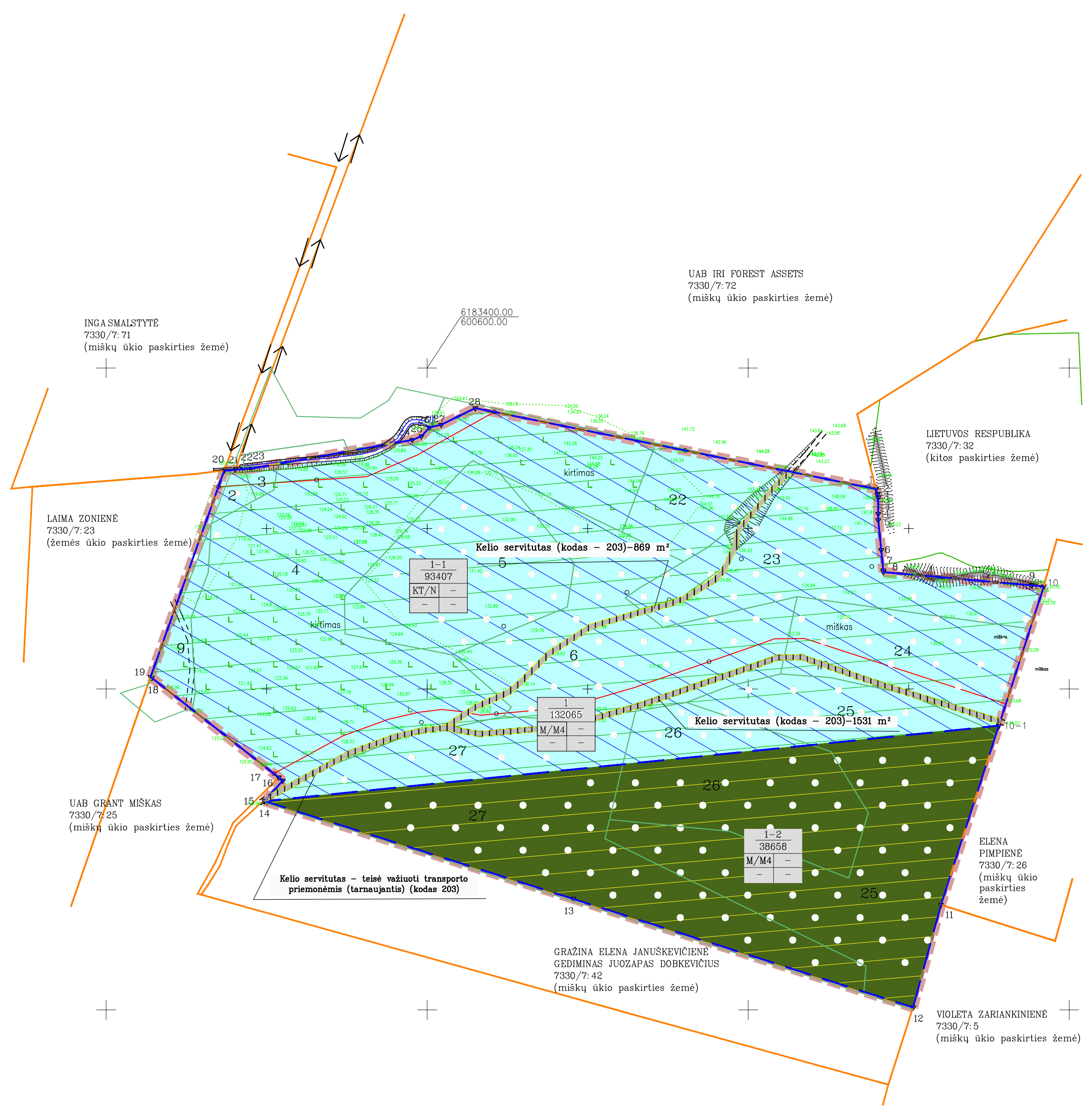


Koordinacijų sistema - LKS-94
Aukščių sistema - LAS07

Linijų ortometrijo lentelė su rekultivacijos duomenimis. Table with 2 columns: Linijos Nr. (1-28), Atstumas (m). Values range from 2.48 to 254.85.

Sklypo 7330/000789 (1-1) linijų ortometrijo lentelė po rekultivacijos. Table with 2 columns: Linijos Nr. (1-28), Atstumas (m). Values range from 2.19 to 459.70.

Sklypo 7330/000789 (1-2) linijų ortometrijo lentelė po rekultivacijos. Table with 2 columns: Linijos Nr. (1-15), Atstumas (m). Values range from 2.19 to 459.70.



SUPARTINIAI ŽENKLAI. Legend for symbols: GALDŽIIMO RIBA, ŽEMĖS SKLYPO KADASTRO NR., PIRTVARKYMO RIBA, PIRTVARKOMŲ SKLYPŲ RIBOS, ESAMŲ REGISTRUOTŲ ŽEMĖS SKLYPŲ RIBOS, ŽEMĖS SKLYPO SAVIŠKAS/ESAMOS KADASTRINĖS NUMERIS/ESAMA PAGRINDINIS ŽEMĖS NAUDOJIMO PASKIRTIS, Išdėmto naudoti žemės gelmių štelklius išduoto 2017-01-31 Nr. 03-17-3 kaubos sklypo riba (plotas 7,1 ha, skirtas išteklių kiekiui - 523 tūkst. m³), MIŠKAS ŽEMĖS PAVIRŠIAUS KITOS NAUDOJIMOS, ESAMA KARJERO ŠLAITAI, ESAMA VAŽIUOJAMAI KELIO DALIS, KEDO SERVITUTAS (kodas - 203), PRIORITETINIS TERITORIJOS NAUDOJIMO BŪDAS, PRIORITETINIS TERITORIJOS NAUDOJIMO BŪDAS, TARSACIŲ MIŠKŲ RIBOS IR NUMERIS.

DERINIMAI. Legend for symbols: PRIVAIDMISĖ REKALAVIMAI (1-4), SKLYPO NUMERO IR JO PLOTŲ ŽYMĖJIMAS EKSPLOATACIJOS METU (n, m), PRIORITETINIS TERITORIJOS NAUDOJIMO BŪDAS (N, M4), TARSACIŲ MIŠKŲ SKLYPAI. PASTABOS: Lietuvos geologijos tarnyba prie Aplinkos ministerijos. SPECIALIŲ PLANŲ SPRENDIMŲ PATAIKYMAS: planavimo organizatorius MB "Daulių karjeras".

Table with columns: Sklypo kodas, Sklypo plotas, Sklypo kampu Nr., Sklypo paviršius, Primenimų reikalavimai, Specialiosios žemės ir miško naudojimo sąlygos, Kiti reikalavimai, Savininkas, Būtinai. Data for parcels 1-28, including codes like 6183324.63 and 600879.62.

Summary table for land use planning: Žemės ūkio naudmenos, Žemės naudmenų eksplikacija (ha), Kita žemė, nusausinta žemė. Values: 13,2065, 12,9465, 0,2400, 0,0200.

Table with columns: Sklypo kodas, Sklypo plotas, Sklypo kampu Nr., Sklypo paviršius, Primenimų reikalavimai, Specialiosios žemės ir miško naudojimo sąlygos, Kiti reikalavimai, Savininkas, Būtinai. Data for parcels 1-28, including codes like 6183324.63 and 600879.62.

Summary table for land use planning: Žemės ūkio naudmenos, Žemės naudmenų eksplikacija (ha), Kita žemė, nusausinta žemė. Values: 13,2065, 12,9465, 0,2400, 0,0200.

Table with columns: Sklypo kodas, Sklypo plotas, Sklypo kampu Nr., Sklypo paviršius, Primenimų reikalavimai, Specialiosios žemės ir miško naudojimo sąlygos, Kiti reikalavimai, Savininkas, Būtinai. Data for parcels 1-28, including codes like 6183324.63 and 600879.62.

Summary table for land use planning: Žemės ūkio naudmenos, Žemės naudmenų eksplikacija (ha), Kita žemė, nusausinta žemė. Values: 13,2065, 12,9465, 0,2400, 0,0200.

ATESTATO NR. KELPROJEKTAS. DAULIŲNŲ SMĖLIO IR ŽVYRO TELKINYS. TELKINIO DALIES NAUDOJIMO PLANAS. M 1:2000. MB "Daulių karjeras".

Brež. 2