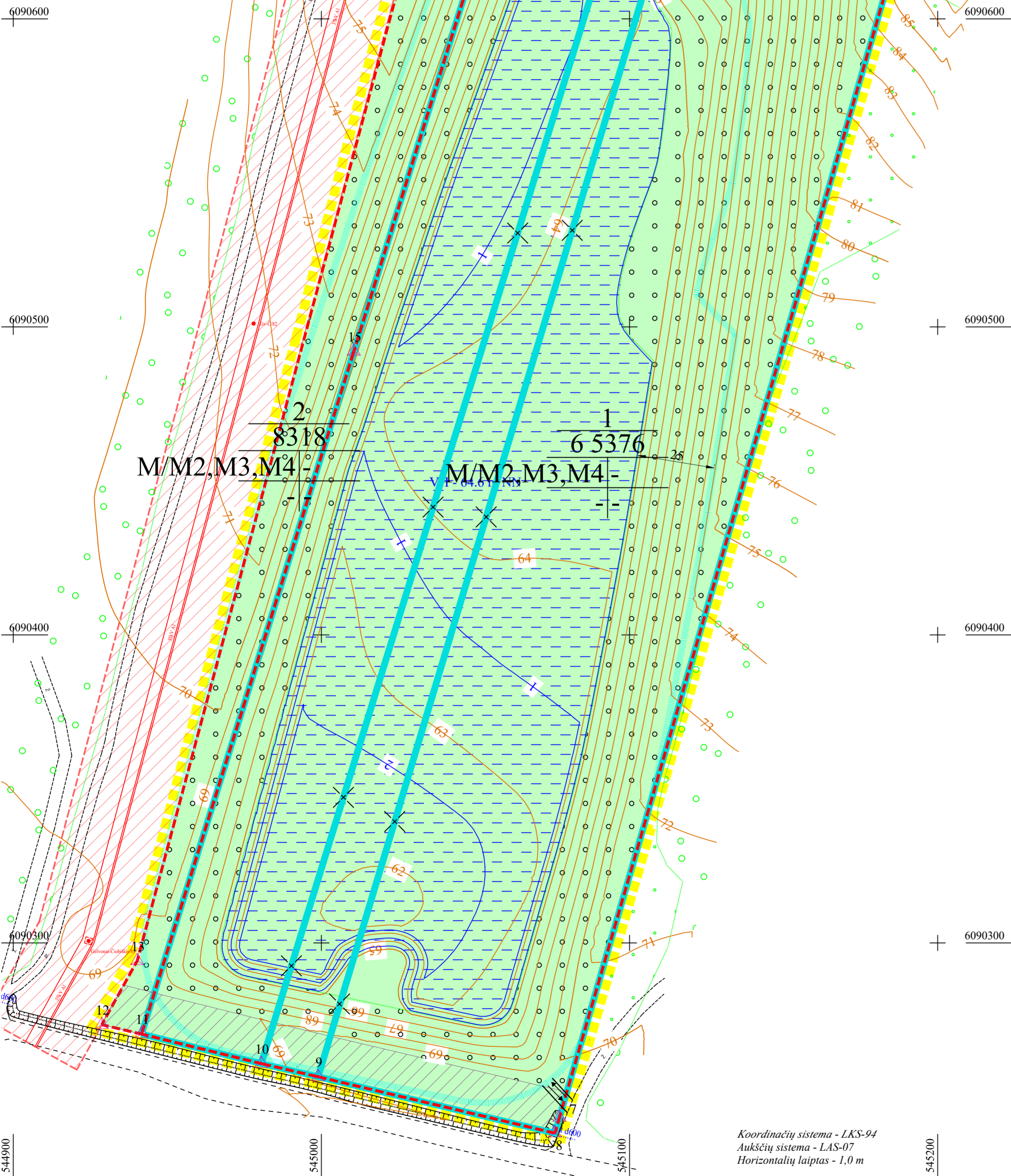
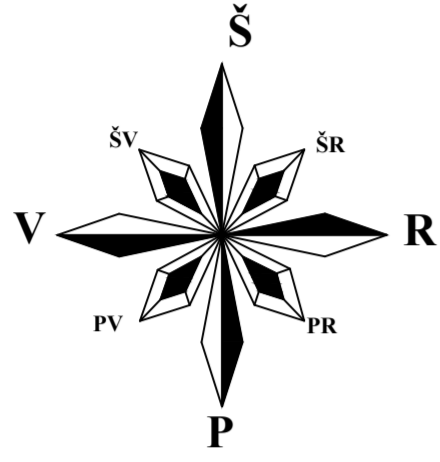
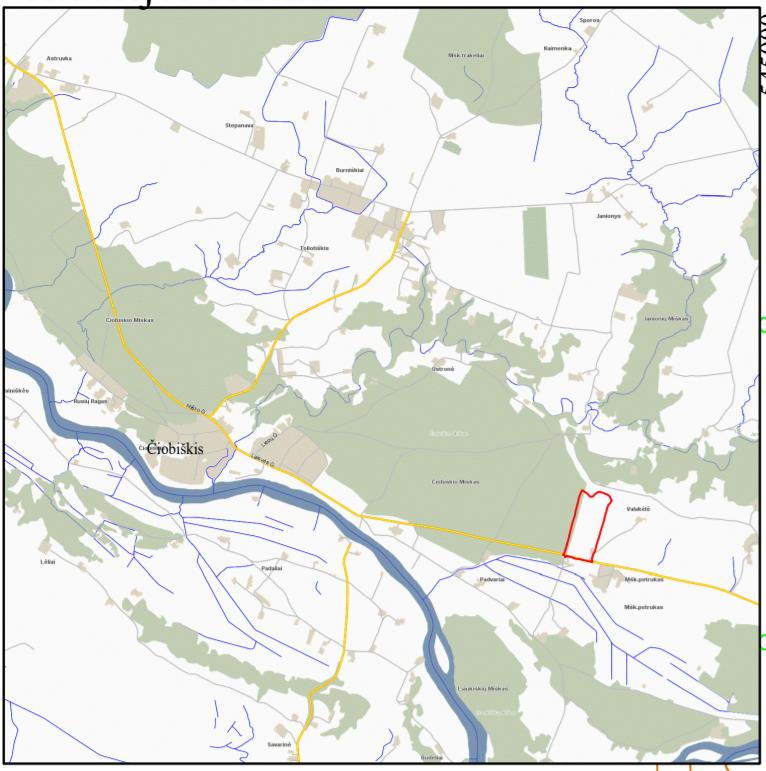


Situacijos schema



SUTARTINIAI ŽENKLAI

Teritorijos naudojimo, tvarkymo ir (ar) apsaugos režimai

1 XXXX

- Sklypo numeris
Sklypo plotas (m²)
- | | |
|---|---|
| 1 | 2 |
| 3 | 4 |
- 1 - Pagrindinė žemės sklypų naudojimo paskirtis/ Žemės sklypų naudojimo būdas
Naudojimo būdai (žr. pastabas) gali būti: rekreacinių miškų sklypai (M2), apsauginių miškų sklypai (M3), ūkiniai miškų sklypai (M4).
Paskirtis keičiama ir būdas/ai nustatomi atlikus išekspluotuoti telkinio (dalies) markšneiderinius apmatavimus ir žemės sklypo(u) kadastrinius matavimus.
- 2 - Pastatų aukštis, m:
3 - Užstatymo tankumas:
4 - Užstatymo intensyvumas:
(-) - draudžiamas

Pagrindinė žemės naudojimo paskirtis:

miškų ūkio

Specialios žemės naudojimo sąlygos:

- II. Kelių apsaugos zonos;
XXVI. Miško naudojimo apribojimai;
XXVIII. Vandens telkiniai;
XXIX. Paviršinio vandens telkinių apsaugos zonos ir pakrantės apsaugos juostos

Kiti ženklai

- Specialiojo plano galiojimo riba/planuojamos teritorijos riba
- Esamų geodeziškai matuotų žemės sklypų ribos
- Naikinamos esamų geodeziškai matuotų žemės sklypų ribos
- Esamų preliminariai matuotų žemės sklypų ribos
- Projektuojamų (formuojamų) žemės sklypų ribos
- V.Pavardenis 0000/0000/00
- 5
- Žemės sklypo savininkas/ esamas kadastrinis numeris/ esama pagrindinė naudojimopaskirtis
- Žemės sklypo kampinis taškas ir jo Nr.
- Keliai
- Miško žemė (II grupės miškai)
- Įvažiavimas į sklypą
- Vandens gylis izolija, m
- Vandens baseino šlaito, dugno arba paviršiaus izolinijos m, NN
- Dirbtinis vandens yelkiny
- Planuojamas apželdinti plotas
- Paviršinio vandens telkinių apsaugos zonos ir pakrantės apsaugos juostos (25m);
- Esamos orinės elektros linijos (orinių elektros linijų 35 kV -15 m) apsaugos zona
- Kelio apsaugos zona

Servitutai: nėra ir nesiliūmi

SPECIALIOJO PLANO TERITORIJOS TVARKYMO REŽIMO PAGRINDINIŲ SPRENDINIŲ APRAŠOJIMO LENTELĖ										
Sklypo Nr.	Užstatymo intensyvumas	Sklypo (jo dalies) kampų koordinatės, LKS-94	Privalomieji reikalavimai				Servitutai		Specialiosios žemės ir miško naudojimo sąlygos	
			X	Y	sklypo (jo dalies) plotas m ²	sklypo paskirtis/ naudojimo būdas	leistinas pastatų aukštis	Leistinas užstatymo tankumas		Leistinas užstatymo intensyvumas
1	1	6090728.78	545084.12	65376	M/ M2, M3, M4	-	-	-	II. Kelių apsaugos zonos (1907m ²); XXVI. Miško naudojimo apribojimai (34184m ²) XXIX. Paviršinio vandens telkinių apsaugos zonos ir pakrantės apsaugos juostos (18984m ²)* XXVIII. Vandens telkiniai (29285m ²)*	
	2	6090699.93	545116.01							
	3	6090687.43	545128.26							
	4	6090740.43	545141.06							
	5	6090733.33	545218.74							
	6	6090624.61	545187.68							
	7	6090243.34	545077.26							
	8	6090238.23	545075.78							
	9	6090256.54	544998.93							
	10	6090260.83	544980.47							
	11	6090270.41	544941.63							
	15	6090492.05	545010.53							
	1	6090728.78	545084.12							
	15	6090492.05	545010.53							
	2	11	6090270.41							544941.63
12		6090273.46	544928.74							
13		6090294.20	544940.23							
14		6090743.89	545060.81							
15		6090743.89	545060.81							

PASTABOS:

- Projektuojama, kad atlikus planuojamos teritorijos, kurioje buvo vykdyta naudingų išteklių gavyba, rektuliacija, sklypas gali būti neperformuojamas. Paskirtis keičiama į miškų ūkio žemę (M). Naudojimo būdai gali būti: rekreacinių miškų sklypai (M2), apsauginių miškų sklypai (M3), ūkiniai miškų sklypai (M4);
- Žemės sklypų Nr. 1 ir Nr.2 paskirtis keičiama ir būdas/ai nustatomi atlikus išekspluotuoti telkinio (dalies) markšneiderinius apmatavimus ir žemės sklypo(u) kadastrinius matavimus. Žemės naudojimo apribojimų plotus ir geometriją tikslinti geodezinių matavimų metu.
- Žemės sklypų paskirtis keičiama ir būdas/ai nustatomi atlikus išekspluotuoti telkinio (dalies) markšneiderinius apmatavimus ir žemės sklypo(u) kadastrinius matavimus.
- Privalomieji reikalavimai ir specialiosios žemės ir miško naudojimo sąlygos keičiamos, tikslinat žemės sklypo (u) kadastrinius duomenis, vadovaujantis tuo metu galiojančiais teisės aktais.
- Taip pat išekspluotavus išteklius naikinamos šios specialiosios žemės ir miško naudojimo sąlygos: naudingųjų iškasenų telkiniai (XXIII), dirvožemio apsauga (LII), bei, priklausomai nuo išsidėstymo vandens telkinio atžvilgiu, papildomai nustatomi - vandens telkiniai (XXVIII), paviršinio vandens telkinių apsaugos zonos ir pakrantės apsaugos juostos (XXIX), miško naudojimo apribojimai (XXIV).
- Vandens telkinių apsaugos zonos ir pakrantės apsaugos juostos turi būti nustatomos vadovaujantis paviršinio vandens telkinių apsaugos zonų ir pakrančių apsaugos juostų nustatymo tvarkos aprašu, patvirtintu Lietuvos Respublikos aplinkos ministro 2007-02-14 įsakymu Nr. D1-98 ir jo pakeitimais, įvertinus suformuoto vandens telkinio morfometrinius rodiklius. Pagal planuojamos rektuliacijos darbus projektuojamos dirbtinio vandens telkinio apsaugos juosta bus 25 m nuo kranto linijos, apsaugos zona lygi apsaugos juostai.
- Vadovaujantis žemės įstatymo 21 straipsniu priėjimą prie paviršinio vandens telkinio žemės savininkas privalo užtikrinti nustatytomis pakrantės apsaugos juostomis. Padalinus sklypą ir atsiradus papildomai poreikiui iki vandens telkinio prieiti arba privažuoti teisės aktų nustatyta tvarka turi būti įforminami servitutai pagal sandorius.

DERINIMAI:

VISOS PROCEDŪROS ATLIKTOS TERITORIJŲ PLANAVIMO DOKUMENTŲ RENGIMO INFORMACINĖJE SISTEMOJE (PASLAUGOS Nr. S-VT-89-18-91).

PLANAVIMO ORGANIZATORIAUS PRITARIMAS:

Rašytinis pritarimas viso plano sprendiniams pateiktas teritorijų planavimo dokumentų rengimo informacinėje sistemoje 2018-08-21d. Pritarimą pateikė planavimo organizatorius UAB „Alnitransa“ direktorius Algirdas Didžiokas.

TERITORIJŲ PLANAVIMO KOMISIJOS DERINIMAS:

Teritorijų planavimo komisija derinimo išvadą pateikė 2018- - -, Nr. _____

Nutarta:

PATIKRINTA:

Valstybinė teritorijų planavimo ir statybos inspekcijos prie Aplinkos ministerijos. Teritorijų planavimo dokumento patikrinimo aktas išduotas 2018- - -, Nr. _____
Patikrinimo išvada:

	PLANAVIMO ORGANIZATORIUS: UAB "ALNITRANSA", jm. k. 178234817, Širvintų r. sav. Širvintų m. Zibalų g. 43C, LT-19124, tel. +370 687 35003, el. p. alnitransa@gmail.com	OBJKTAS: ŠIRVINTŲ RAJONO PADVARIŲ TELKINIO SMĖLIO IR ŽVYRO IŠTEKLIŲ NAUDOJIMO PLANAS
	PLANAVIMO RENGĖJAS: UAB „GJ MAGMA“, jm. k. 121428749, Vaidevišio g. 18, LT-08402, Vilnius, tel.85-2318178, faks.85-2784455, el.p. gjmagma@gmail.com	ETAPAS: SPECIALIOJO PLANO RENGIMO STADIJA: SPRENDINIŲ KONKRETIZAVIMAS
Leidimo tirti žemės gelmes Nr. 82	Brėžinys Nr. 36 Mastelis M 1:1 000	PAGRINDINIS BRĖŽINYS. II etapas
PV (Nr.24006) Architektė (Nr. ATP 1823)	Tatjana Kuzaviniė Nijolė Bareikiėnė	Lapas Lapų 2018 1 1

PATVIRTINTA:
Lietuvos Geologijos tarnyba prie AM