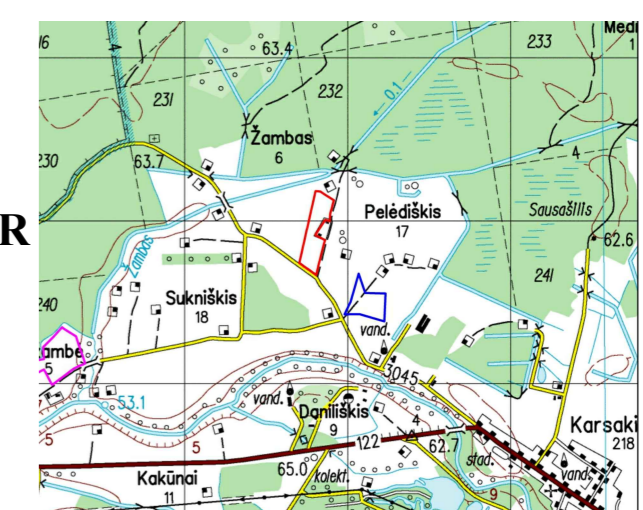
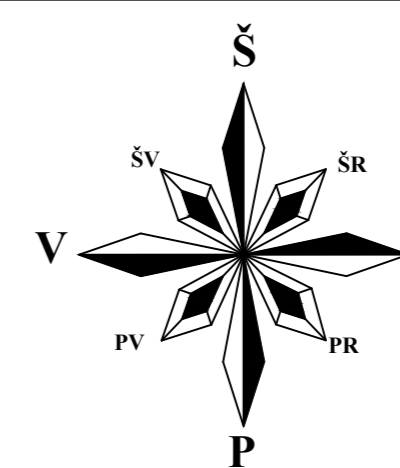
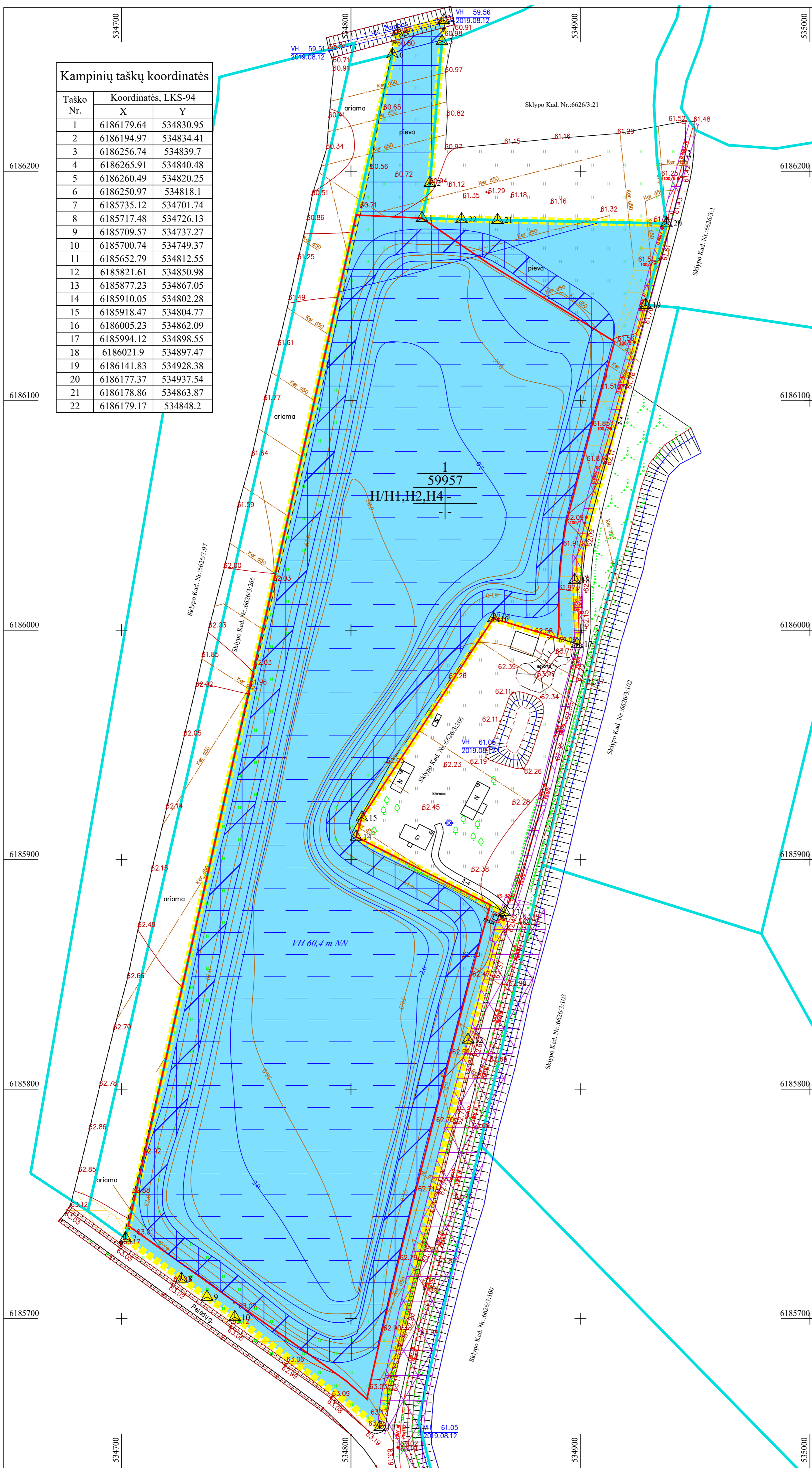


Kampinių taškų koordinatės

Taško Nr.	Koordinatės, LKS-94	X	Y
1	6186179.64	534830.95	
2	6186194.97	534834.41	
3	6186256.74	534839.7	
4	6186265.91	534840.48	
5	6186260.49	534820.25	
6	6186250.97	534818.1	
7	6185735.12	534701.74	
8	6185717.48	534726.13	
9	6185709.57	534737.27	
10	6185700.74	534749.37	
11	6185652.79	534812.55	
12	6185821.61	534850.98	
13	6185877.23	534867.05	
14	6185910.05	534802.28	
15	6185918.47	534804.77	
16	6186005.23	534862.09	
17	6185994.12	534898.55	
18	6186021.9	534897.47	
19	6186141.83	534928.38	
20	6186177.37	534937.54	
21	6186178.86	534863.87	
22	6186179.17	534848.2	



(pagrindas yra TOP50LKS-SR informacija, 2004. © Nacionalinė žemės tarnyba prie Žemės ūkio ministerijos)

SUTARTINIAI ŽENKLAI
Territorijos naudojimo, tvarkymo ir (ar) apsaugos režimai
kasybos laikotarpiui

Sklypo numeris		XXXX	
Sklypo plotas (m ²)		59957	
1	2	1 - Pagrindinė žemės sklypo (u) naudojimo paskirtis/ Žemės sklypo (u) naudojimo būdas:	
3	4	H - vandens ūkio / - ūkiniai veiksmai naudojami vandens telkiniai H1 arba rekreaciniai vandens telkiniai H2, arba bendro naudojimo vandens telkiniai H4.	
Servitutai:		Servitutai projektuojamoje teritorijoje: nenusatomi	
2 - Pastatų aukštis, m:		Žemės sklypų naudojimo paskirtis:	
3 - Užstatymo tankumas:		vandens ūkio (H)	
4 - Užstatymo intensyvumas:			

Specialiosios žemės naudojimo sąlygos išsklepatavus:

- Sklypas Nr. 1*
- Kelių apsaugos zonos. Trečias skyrius, antrasis skirsnis (4101 m²)
 - Žemės gelmių išteklių telkiniai. Šeštas skyrius, trylikasis skirsnis (59957 m²)
 - Elektros tinklų apsaugos zonos. Trečias skyrius, ketvirtasis skirsnis (897 m²)
 - Paviršiniai vandens telkiniai. Šeštas skyrius, šeštasis skirsnis (38395 m²)
 - Paviršinių vandens telkinių apsaugos zonos. Šeštas skyrius, septintas skirsnis (15720 m²)
 - Paviršinių vandens telkinių apsaugos juostos. Šeštas skyrius, aštuntas skirsnis (12014 m²)

SPECIALIOJO PLANO TERRITORIJOS TVARKYMO REŽIMO PAGRINDINIŲ SPRENDINIŲ APRAŠOMOJI LENTELĖ IŠEKSPLUATAVUS IŠTEKLIUS

Sklypo (jo dalies) Nr.	Sklypo (jo dalies) kampų pažymėjimas plane		Sklypo (jo dalies) plotas, m ²	Privalomieji reikalavimai			Specialiosios žemės naudojimo sąlygos				
	X	Y		Sklypo naudojimo būdas	Leidžiamas pastatų aukštis, m	Leidžiamas užstatymo tankumas, %	Leidžiamas užstatymo intensyvumas, %	Elektros tinklų apsaugos zonos	Kelių apsaugos zonos	Paviršiniai vandens telkiniai	Paviršinių vandens telkinių apsaugos zonos ir pakrančių apsaugos juostos
1	6186179.64	534830.95	59957	Ūkiniai veiksmai naudojami vandens telkiniai H1 arba rekreaciniai vandens telkiniai H2, arba bendro naudojimo vandens telkiniai H4	-	-	-	897	4101	38395	27734
2	6186194.97	534834.41									
3	6186256.74	534839.7									
4	6186265.91	534840.48									
5	6186260.49	534820.25									
6	6186250.97	534818.1									
7	6185735.12	534701.74									
8	6185717.48	534726.13									
9	6185709.57	534737.27									
10	6185700.74	534749.37									
11	6185652.79	534812.55									
12	6185821.61	534850.98									
13	6185877.23	534867.05									
14	6185910.05	534802.28									
15	6185918.47	534804.77									
16	6186005.23	534862.09									
17	6185994.12	534898.55									
18	6186021.9	534897.47									
19	6186141.83	534928.38									
20	6186177.37	534937.54									
21	6186178.86	534863.87									
22	6186179.17	534848.2									

Kiti ženklai

- Specialiojo plano galiojimo riba/planuojamos teritorijos riba
- Kaimyninių žemės sklypų ribos
- UAB "Panevėžio ryšių statyba" skirto kasybos sklypo riba (5,1 ha), sutampa su detaliai išžvalgytu plotu
- Projektuojamo sklypo kampinis taškas ir jo Nr.
- Kelio apsaugos zona
- Elektros tinklų apsaugos zona
- Paviršinio vandens apsaugos juosta
- Paviršinio vandens apsaugos zona
- Esamas kadastrinis numeris
- Paviršiaus izolinija, m NN
- Vandens gylis izolinija, m NN
- Dirbtinis paviršinis vandens telkinys ir projektuojamas jo plotas (apie 3,8 ha)

VISOS PROCEDŪROS ATLIKTOS TERRITORIJŲ PLANAVIMO DOKUMENTŲ RENGIMO INFORMACINĖJE SISTEMOJE (PASLAUGOS Nr. S-VT-66-20-630).

PLANAVIMO ORGANIZATORIAUS PRITARIMAS:
Rašytinis pritarimas naudojimo plano sprendiniams pateiktas teritorijų planavimo dokumentų rengimo informacinėje sistemoje. Pritarimą pateikė planavimo organizatorius UAB „Panevėžio ryšių statyba“ direktorius Audrius Balčėtis.

TERRITORIJŲ PLANAVIMO KOMISIJOS DERINIMAS:
Teritorijų planavimo komisija derinimo išvada pateikė
Nutarta:

PATIKRINTA:
Valstybinė teritorijų planavimo ir statybos inspekcija prie Aplinkos ministerijos. Teritorijų planavimo dokumento patikrinimo aktas išduotas
Patikrinimo išvada:

PATVIRTINTA:
Lietuvos Geologijos tarnyba prie AM

PASTABOS:

- Žemės naudojimo apribojimų plotus ir geometriją tikslinti geodezinių matavimų metu.
- Atsižvelgiant į planuojamos teritorijos padėtį Panevėžio rajono savivaldybės bendrojo plano sprendiniuose išskirtose tvarkymo zonos ir jose nustatytus specialiuosius reglamentus, įvertinus liekaninį kasybos poveikį aplinkai, baigus naudingosios iškasenos eksploatavimą, racionaliausia žemės sklypų paskirtis keičiama į vandens ūkio. Naudojimo būdai gali būti ūkiniai veiksmai naudojami vandens telkiniai H1 arba rekreaciniai vandens telkiniai H2, arba bendro naudojimo vandens telkiniai H4.
- Išsklepatavus išteklius žemės sklypų ribos ir plotai nesikeičia. Žemės sklypų paskirtis keičiama ir būdas nustatomas atlikus išsklepatuoto telkinio markšedierinius apmatavimus ir žemės sklypų kadastrinius matavimus.
- Dirbtinio paviršinio vandens telkinio plotas ir konfigūracija yra projekcinio dydžio ir pateiktas 22 brėžinyje. Vandens telkinio apsaugos zonos ir pakrantės apsaugos juostos turi būti nustatomos vadovaujantis paviršinių vandens telkinių apsaugos zonos ir pakrančių apsaugos juostų nustatymo tvarkos aprašu, patvirtintu Lietuvos Respublikos aplinkos ministro 2007-05-14 įsakymu Nr. D1-98 ir jo pakeitimais. Būsimo vandens telkinio slautai bus nulekštinti iki 10 laipsnių polinkio. Pagal planuojamus reikavimus darbus projektuojamo dirbtinio vandens telkinio apsaugos juosta ir zona bus 10 m nuo kranto linijos. Preliminarus, bendras paviršinio vandens telkinio plotas sudarys apie 38395 m², paviršinio vandens telkinio apsaugos zonos ir paviršinio vandens telkinio pakrantės apsaugos juostos plotai sutampa ir sudaro apie 11905 m². Tikslį jų padėtį ir plotą nustatomi įvertinus suformuoto vandens telkinio morfometrinius rodiklius, tik pilnai išsklepatavus išteklius, atlikus išsklepatuoto telkinio markšedierinius apmatavimus, reikavimus darbus ir žemės sklypo kadastrinius matavimus. Šiame plane pažymėtos tik galimos juostos ir zonos pagal esamą teisinį reguliavimą, aplinkinių teritorijų žemėnaudą ir projekcinę, geologinę informaciją. Privalomieji reikalavimai ir specialiosios žemės ir miško naudojimo sąlygos užbaigus kasybą keičiamos tikslinant žemės sklypo kadastrinius duomenis.

UAB "Panevėžio ryšių statyba"	PLANAVIMO ORGANIZATORIUS: UAB „Panevėžio ryšių statyba“ Paliūniskio g. 9, LT-35113, Panevėžys. Im. kodas 147688745, tel. 8-45-577474, 8-45-577153, faks. 8-45-577470, el. paštas - panros@panros.lt, www.panros.lt	OBJEKTO PLANAVIMO ORGANIZATORIUS: UAB „G3 MAGMA“, im. k. 121428749, Vaiduvėlių g. 18, LT-08462, Vilnius, tel. 85-2318178, faks. 85-2784455, el.p.g3magma@gmail.com	OBJEKTO PLANAVIMO ORGANIZATORIUS: PANEVĖŽIO RAJONO PELEŠKIŲ TELKINIO SMELIO IŠTEKLIŲ NAUDOJIMO PLANAS
Brėžinys Nr. 22	Mastelis M 1:1 000	ETAPAS: SPECIALIOJO PLANO RENGIMO STADIJA: SPRENDINIŲ KONKRETIZAVIMAS	
Nr.TPV 0093	Laimutė Murauskienė	PAGRINDINIS BRĖŽINYS. II etapas.	
		Lapas 1	Lapų 1