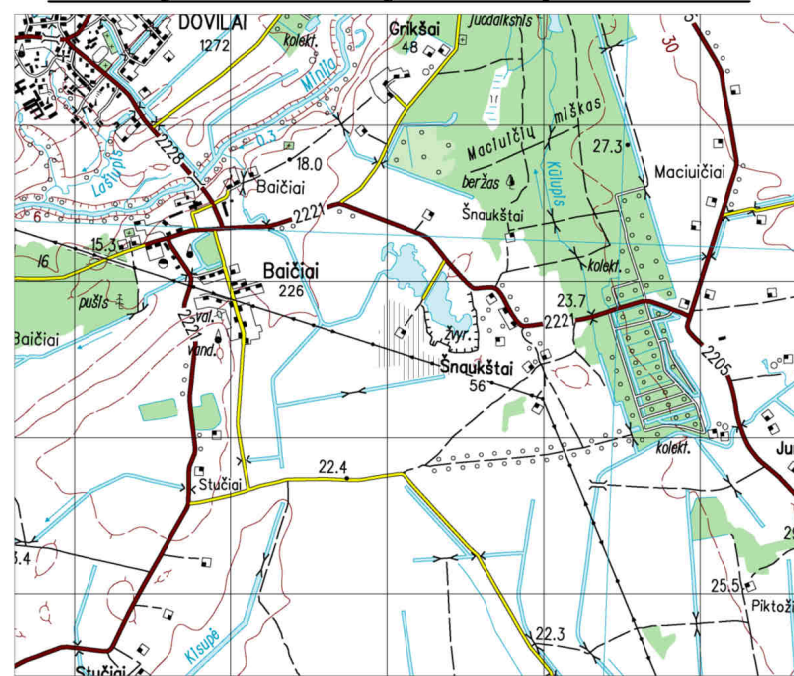


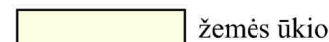
Planuojamos teritorijos išdėstymo schema



Teritorijos naudojimo, tvarkymo ir (ar) apsaugos režimai išeksploatavus išteklius

1	Sklypo numeris
XXXX	Sklypo plotas (m ²)
1	Pagrindinė žemės sklypų naudojimo paskirtis/ Žemės sklypų naudojimo būdas:
2	Z - žemės ūkio paskirties žemė/ Z2 - specializuotų sodininkystės, gėlininkystės, šiltnamių, medelynų ir kitų specializuotų ūkių, Z3 - rekreacinio naudojimo žemės sklypai, Z4 - kiti žemės ūkio paskirties žemės sklypai;
3	2 - Pastatų aukštis, m:
4	3 - Užstatymo tankumas:
	4 - Užstatymo intensyvumas:

Prioritetinis teritorijos naudojimo būdas:



SUTARTINIAI ŽENKLAI

Specialios žemės naudojimo sąlygos:

- Kelių apsaugos zonos (II)
- Elektrų linijų apsaugos zonos (VI)
- Žemės sklypai, kuriuose įrengtos valstybei priklausančios melioracijos sistemos bei įrenginiai (XXI)
- Vandens telkiniai (XXVIII)
- *Paviršinio vandens telkinių apsaugos zonos ir pakrantės apsaugos juostos (XXIX)

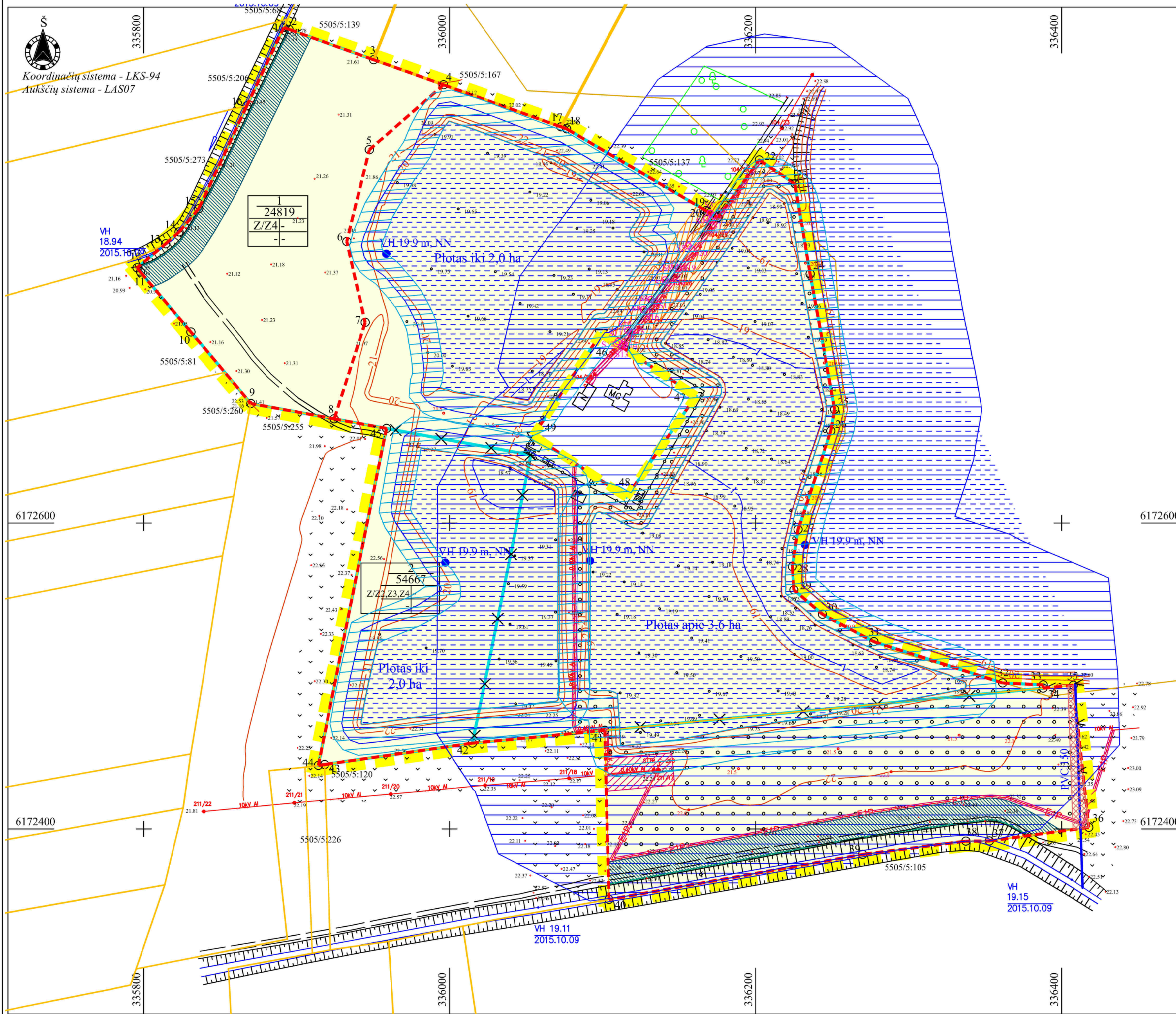
Servitutai:

- Žemės sklypų servitutai kituose žemės sklypuose : esamų nėra, nauji nesūdomi
- Servitutai projektuojamose sklypuose: esamų registruotų nėra, siūlomi:
 - teisė tiesyti, aptarnauti ir naudoti elektrų oro ir požeminių kabelių linijas projektuojamame sklype Nr.2 (tarnaujantis; 206, 207, 208, siūlomas apsaugos zonų ribose, geometrija nustoma atliekant kadastrinius matavimus);
 - kelio servitutas projektuojamame sklype Nr. 2 (S1, teisė važiuoti transporto priemonėmis ir naudotis pėsčiųjų taku - tarnaujantis daiktas, 202, 203).

Kiti ženklai

- Specialiojo plano galiojimo riba/planuojamos teritorijos riba
- Esamų geodeziškai matuotų žemės sklypų ribos
- Esamų preliminariai matuotų žemės sklypų ribos
- Projektuojamo (formuojamo) žemės sklypo riba
- Naikinamos žemės sklypų ribos
- Žemės sklypo savininkas/ esamas kadastrinis numeris/ esama pagrindinė naudojimo paskirtis
- Žemės sklypo kampinis taškas ir jo Nr.
- Servituto Nr.
- Servituto kampinis taškas ir jo Nr.
- Žaliavos išvežimo kelias
- Transporto judėjimo kryptis
- Detaliai išvalgytų išteklių ir Romualdai Andrijauskui skirtos kasybos sklypo plotas (viso 13,4 ha)
- Esami karjero šlaitai
- Dirbtiniai vandens telkiniai
- Kelio apsaugos zona (10 m nuo kelių briaunų į abi puses)
- Elektrų perdavimo linijų apsaugos zonos – orinių elektrų linijų 0,23 kV (po 2 m nuo kraštinių laidų), 10 kV (po 10 m nuo kraštinių laidų) ir požeminės elektrų kabelių linijos 0,40 kV (po 1 m nuo kraštinių laidų)
- Griovio priežiūros juosta (15 m nuo griovio šlaito viršutinės briaunos)
- Daugiamečių žolių (prie griovio) apsauginė juosta (1 m nuo griovio šlaito viršutinės briaunos)
- Projektuojamo drenažo rinktovo d150 PVC apsaugos zona (po 5 metrus abipus drenažo rinktovo)
- Žuvininkystės tvenkinio apsaugos juosta (20 m aplink tvenkinį)
- Dirbtinio vandens telkinio pakrantės apsaugos juosta ir zona (nuo 12,5 iki 100 m nuo kranto linijos)

(pagrindas yra TOP50LKS-SR informaciją, 2004, ©Nacionalinė žemės tarnyba prie Žemės ūkio ministerijos)



PASTABOS:

- Žemės sklypo Nr.1 geometrija, naudojimo, tvarkymo, apsaugos režimai ir apribojimai po išteklių išeksploatavimo nesikeičia.
- Projektuojama, kad išeksploatavus naudingąsias iškasenas ir atlikus planuojamos teritorijos rektuliaciją, atsižvelgiant į planuojamos teritorijos padėtį Klaipėdos rajono bendrojo plano sprendiniuose išskirtose tvarkymo zonose ir jose nustatytus specialiuosius reglamentus, įvertinus liekaninį kasybos poveikį aplinkai, baigus naudingosios iškasenos gavybą žemės sklypui nustatoma pagrindinė naudojimo paskirtis - žemės ūkio, naudojimo būdai gali būti: specializuotų sodininkystės, gėlininkystės, šiltnamių, medelynų ir kitų specializuotų ūkių žemės sklypai (Z2), rekreacinio naudojimo žemės sklypai (Z3), kiti žemės ūkio paskirties žemės sklypai (Z4). Paskirtis keičiama ir būdas/ai nustatomi atlikus išeksploatuoto telkinio (dalies) markšneiderinius apmatavimus ir žemės sklypo kadastrinius matavimus. Išeksploatavus išteklius yra naikinamos šios specialiosios žemės ir miško naudojimo sąlygos: naudingųjų iškasenų telkiniai (XXIII) ir dirvožemio apsauga (LII), bei, priklausomai nuo pasirinkto naudojimo būdo, nustatomos - vandens telkiniai (XXVIII), paviršinio vandens telkinių apsaugos zonos ir pakrantės apsaugos juostos (XXIX), žuvininkystės tvenkinių apsaugos juostos (XXIX'). Tai atliekama tikslinant žemės sklypo (ų) kadastrinius duomenis.
- *Vandens telkinių apsaugos zonos ir pakrantės apsaugos juostos turi būti nustatomos vadovaujantis paviršinių vandens telkinių apsaugos zonų ir pakrančių apsaugos juostų nustatymo tvarkos aprašu, patvirtintu Lietuvos Respublikos aplinkos ministro 2007-02-14 įsakymu Nr. D1-98 ir jo pakeitimais, įvertinus suformuotų vandens telkinių morfometrinius rodiklius. Projektuojami du vandens telkiniai iki 2,0 ha ploto ir vienas vandens telkinys kurio plotas apie 3,6 ha. Pakrantės šlaitai neformuojami. Pagal projektuojamų vandens telkinių morfometrinius rodiklius ir pagal projektuojamą pakrantės žemės paviršiaus nuolydį, dirbtinių vandens telkinių apsaugos zonų plotis lygus apsaugos juostų pločiui (nuo 12,5 iki 100 m nuo kranto linijos). Tiksli jų padėtis ir plotas nustatomi įvertinus suformuotų vandens telkinių morfometrinius rodiklius, tik pilnai išeksploatavus išteklius, atlikus išeksploatuoto telkinio (dalies) markšneiderinius apmatavimus, rektuliacijos darbus ir žemės sklypo kadastrinius matavimus. Šiame plane pažymėtos tik galimos juostos ir zonos pagal esamą aplinkinių teritorijų žemėnaudą ir projekcinę geologinę informaciją.

VISOS PROCEDŪROS ATLIKTO TERITORIJŲ PLANAVIMO DOKUMENTŲ RENGIMO INFORMACINĖJE SISTEMOJE (PASLAUGOS NR. S-VT-55-16-400).

PLANAVIMO ORGANIZATORIAUS PRITARIMAS:

Rašytinis pritarimas viso plano sprendiniams pateiktas teritorijų planavimo dokumentų rengimo informacinėje sistemoje 2017-05-22 d. Pitarimą pateikė planavimo organizatorius Romualdas Andrijauskas.

TERITORIJŲ PLANAVIMO KOMISIJOS DERINIMAS:

Teritorijų planavimo komisija derinimo išvadą pateikė _____, Nr. _____ Nutarta:

PATIKRINTA:

Valstybinė teritorijų planavimo ir statybos inspekcija prie Aplinkos ministerijos Klaipėdos skyrius. Teritorijų planavimo dokumento patikrinimo aktas išduotas _____, Nr. _____. Patikrinimo išvada:

Romualdas Andrijauskas 	PLANAVIMO ORGANIZATORIUS: Romualdas Andrijauskas, Senosios mokyklos g. 9, Šnaukštų k., Dovylių sen., Klaipėdos r., LT-96220, Tel. 8-612-655820, el. pašto adresas: r.andrijauskas64@gmail.com.	OBJEKTAUS: KLAIPĖDOS RAJONO ŠNAUKŠTŲ ŽVYRO TELKINIO NAUJO PLOTO NAUDOJIMO PLANAS
	PLANAVIMO RENGĖJAS: UAB „GIMAGMA“, im. k. 121428749, Vaivadevių g.18, LT-08402,Vilnius, tel.85-2318178, faks.85-2784455, el.p. gimagma@gmail.com	ETAPAS: SPECIALIOJO PLANO RENGIMO STADIJA: SPRENDINIŲ KONKRETIZAVIMAS
Brėžinys Nr. 24 Mastelis M 1:2 000	PAGRINDINIS BRĖŽINYS. II ETAPAS (PLANUOJAMOS TERITORIJOS TVARKYMO REŽIMO SPRENDINIŲ BRĖŽINIŲ ATLIKUS REKULTIVACIJĄ)	
PV (Nr.TPV0002) Inžinierius-projektuotojas	Tatjana Kuzavinienė Modestas Kuzavinis	Lapas 1 Lapų 1