

Mėtų šaltinis

Turistinė vertė



Sinonimai

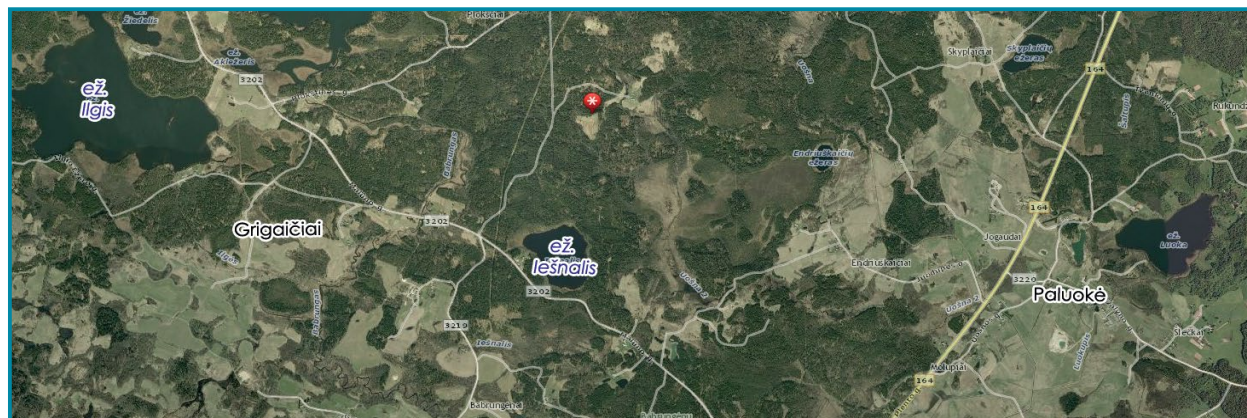
Plaipos pievų šaltinis

Koordinatės

LKS: 368025; 6210140

Adresas

Plokščių k., Platelių sen., Plungės r. sav. Šaltinis yra ŽNP Plokštinės rezervato teritorijoje, prie medžio drožėjo Antano Vaškio viensėdijos. Nuo aukščiau apibūdinto „savo“ Vaškio šaltinio Mėtų šaltinis tėra vos 400 m į PV pusę (žr. Vaškio šaltinis). Lomos (sufozinio cirko) dugne, padengtame nedideliu deliuvio nuobirynu ir užverstu medžių su šaknimis išvartomis, tarp žolynų veržiasi net keli šaltiniuojantys židiniai. Iš jų išplova susirinkęs vanduo nuteka ir pranyksta apydrėgnoje pievoje



Aplinka

Šaltinio ištaka yra įlomėje su pasvirusiu ir apyplokščiu, kiek pailgu (5 × 10 m), nežymiai „kepališku“ išnašų kūgiu (nuobirynu), kurio viduryje išilgai srovenančios išgraužos atsivėrę net keli šaltiniuojantys židiniai. Mėtų šaltinis nuo Plokštinės (Plkš) fliuviokaimių masyvo šlaitu beveik visiškai „nuslydęs“ į Grigaičių (Grg) pelkėtą duburį. Keliais grunto vandens ištakos židiniai jis veržiasi požemiu atitekėjęs nuo šiaurės pusėje suklotos apie 166 m NN aukščio fliuvioglacialinės (fIIIbl) terasos (smulkus smėlis) ir jos deliuvio (dIV) padengtos erozinės pašlaitės. Pietų pusėje dumba kiek mažiau miškinga ir laukymėmis išraižyta smėlinga ir durpingai smėlinga (bIV, IIV, IglIIIbl, fIIIbl) duburio lyguma. Jos apyplokštis ir papelkėjęs paviršius slūgso apie 144–148 m NN aukštyje. Virš jos išnirusios aukštesnės kalvėlių samplaikos. Mėtų šaltinis išsilies miško pakraštyje ties Plaipos pievomis apie 150 m NN glūdinčiame sufozinio cirko su nedideliu išnašų kūgiu (deliuviniu nuobirynu) dugne. Išplova tarp krūmų ir žolių nuteka pietų kryptimi į pievą ir toliau, link už 250 m esančio Uošnos dešiniakrančio

intakėlio, tēkme įsirežusio iki 147 m NN absoliutinio aukščio. Požeminio vandens srautas šaltinio išeiga pasiekia iš šiaurės, miškingos rezervato teritorijos, ir nuteka į pietus bei upokšniu pasiekia toliau esančią Uošną.

Dabartinė būklė, kaptazas

Kaptažo įrenginių nėra.

Vandens fizikinės savybės

Versmių vanduo išplovos tēkmėje (2012-08-30) išmatavus mobiliu matuokliu buvo 9,3–9,7 °C temperatūros (atviras saulės spinduliams pietinis šlaitas), silpnai šarminis (pH = 7,95). Savitasis elektros laidis (SEL = 262 μS/cm), vandens oksidacinis ir redukcinis potencialas (Eh = +150 mV), deguonies kiekis (O₂ = 7,90 mg/l). Pagrindinė vandens ištaka iš gerai perplautų fliuvioglacialinės kilmės sąnašų, todėl jis skaidrus ir neturi kitokių užsistovinčio vandens požymių. Versmėje ir nutekancio vandens išploje, išskyrus dumblą, nėra geležies ar kitokių nuosėdų.

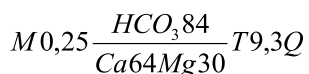
Vandens cheminės savybės

Nustatomo komponento pavadinimas	Nustatyta vertė		
	mg/l	mg-ekv/l	ekv. proc.
Ištirpusių mineralinių medžiagų suma	253		
Sausoji liekana 180 °C	168		
Bendrasis kietumas		3,14	
Karbonatinis kietumas		2,79	
Nekarbonatinis kietumas		0,35	
Anijonai:			
Chloridai, Cl ⁻	8	0,23	6,93
Sulfatai, SO ₄ ²⁻	13	0,27	8,13
Hidrokarbonatai, HCO ₃ ⁻	170	2,79	84,04
Nitritai, NO ₂ ⁻	0,06	0,00	0,00
Nitratai, NO ₃ ⁻	2	0,03	0,90
Katijonai:			
Natris, Na ⁺	4	0,17	5,09
Kalis, K ⁺	1	0,03	0,90
Kalcis, Ca ²⁺	43	2,15	64,37
Magnis, Mg ²⁺	12	0,99	29,64
Amoniakas, NH ₄ ⁺	0,00	0,00	0,00
Kitos analitės:			
pH, pH vienetai 20 °C	7,57		
Permanganato skaičius, mg O/l	2,10		
Bendroji geležis, Fe mg/l	0,03		
Savitasis elektros laidis, μS/cm	241		

Šaltinio vanduo gėlas, turi mažai mineralinių medžiagų. Ištirpusių mineralinių medžiagų koncentracija 253 mg/l. Vanduo minkštas (santykinai kietas?), pasižymi nedideliu karbonatiniu (3,14 mg-ekv/l), virinant lengvai pašalinamu kietumu. Vandenyje nustatyta nedidelė nitrito (0,06 mg/l) koncentracija. Nitratų kiekis būdingas foninei aplinkai (2 mg/l). Vandenyje labai mažai natrio (4 mg/l) ir chloro (8 mg/l), nedaug ir organinės medžiagos (permanganato skaičius 2,1 mg/l) bei geležies (0,03 mg/l).



Cheminės sudėties formulė (ekv/%)



Tautosakinės, kraštotyrinės, istorinės žinios

Kalbama, kad apie šaltinį padrėkusi pieva nebuvo šienaujama dėl čia augusių mėtų. Tokio šieno galvijai nebeėsdavę. Todėl šiam vandeniui permirkusiam, šaltiniuojančiam pievos panuovolio pažemėjimui įdubusiame šlaitelyje ir prigijęs Mėtų šaltinio pavadinimas.

Tipas

Krintantis erozinis (kontaktinis?)

Režimas

Nuolatinio veikimo

Vandeningumas

Neįvertintas

Vandens tipas

Kalcio, magnio hidrokarbonatinis

Aprašė:

P. Gedžiūnas,
Z. Zanevskij, 2012