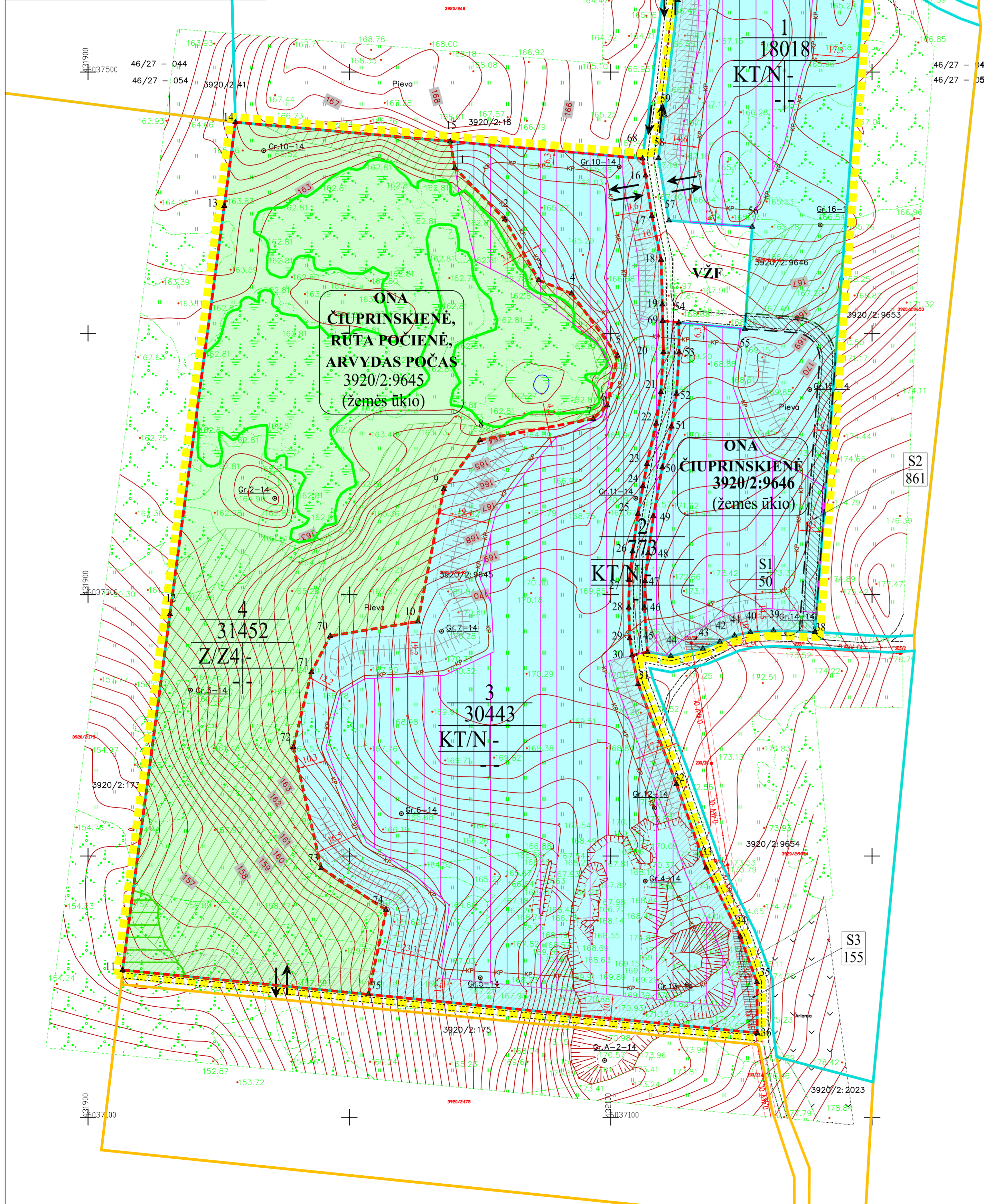
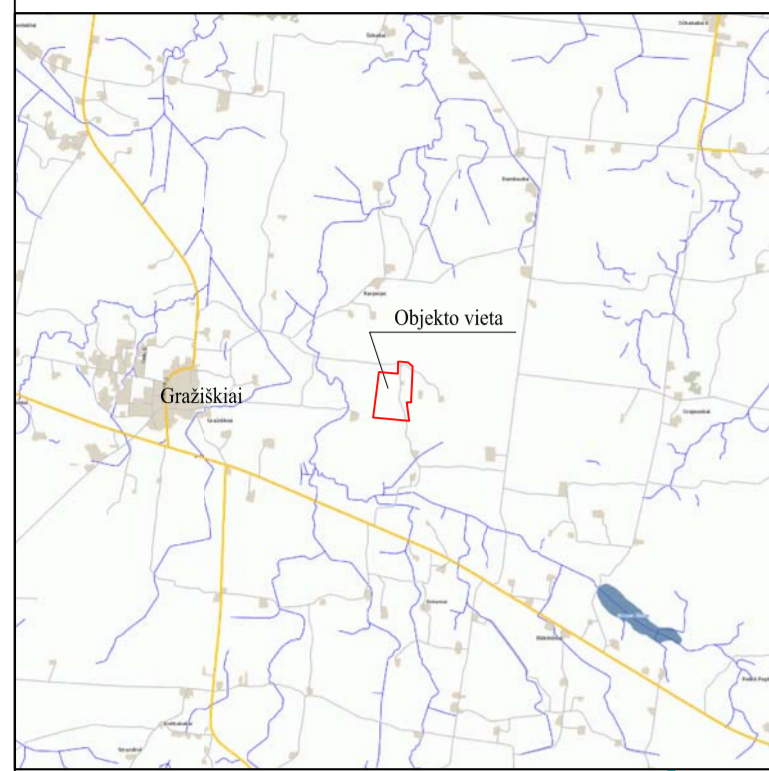


Topografinių darbų teritorijos išsidėstymo schema



SUTARTINIAI ŽENKLAI

Teritorijos naudojimo, tvarkymo ir (ar) apsaugos režimai

1	Sklypo numeris
XXXX	Sklypo plotas (m²)
1	1 - Pagrindinė žemės sklypo naudojimo paskirtis/ Žemės sklypo naudojimo būdas:
2	KT - kitos paskirties žemė/ N - naudingųjų iškasenų teritorijos
3	2 - Pastatų aukštis, m:
4	3 - Užstatymo tankumas:
	4 - Užstatymo intensyvumas:

Prioritetinis teritorijos naudojimo būdas:

- naudingųjų iškasenų teritorijos
- kiti žemės ūkio paskirties sklypai
- Specialiojo plano galiojimo riba/planuojamos teritorijos riba
- Esamų geodeziškai matuotų žemės sklypų ribos
- Naujai suformuotos sklypų ribos
- Esamų preliminariai matuotų žemės sklypų ribos
- Žemės sklypo savininkas/ esamas kadastrinis numeris/ esama pagrindinė naudojimo paskirtis
- Žemės sklypo kampinis taškas ir jo Nr.
- Keliai
- Transporto judėjimo kryptis
- Projektuojamas išorinis kasybos pakopos kontūras
- Projektuojami dirvožemio pylimai
- Detaliai išvalgtų išteklų plotas skirtas UAB "Sūduvos kalva" kasybai (3,4ha)
- Miško žemė
- Pelkės ir šaltinytai
- Išsaugomos natūralios buveinės 6270 "Rūšių turtingi smilgynai" plotas
- Siūlomas inžinerinių tinklų servitutas
- Siūlomas laikinas kelio servitutas kasybos laikotarpiui
- Esamos orinės 0.4 kv (po 2m nuo kraštinių laidų į abi puses) elektros linijų apsaugos zonos
- Kelių apsaugos zonos

Specialios žemės naudojimo sąlygos:

- II. Kelių apsaugos zonos;
- VI. Elektros linijų apsaugos zonos;
- XXIII. Naudingųjų išteklių telkiniai;
- XXVI. Miško naudojimo apribojimai;
- LII. Dirvožemio apsauga;
- XXX-Pelkės ir šaltinytai;
- XXXI. Natūralios (užliejamosios ir sausminės) pievos bei ganyklos

Servitutai:

1. Žemės sklypų servitutai kituose sklypuose: nėra ir nesūdomi.
2. Servitutai projektuojamose sklypuose:
 - Siūdomi: S1, S3
 - 225. Servitutas - teisė aptarnauti, naudoti požemines, antžemines komunikacijas (tarnaujantis daiktas).
 - S2
 - 215. Kelio servitutas - teisė važiuoti transporto priemonėmis, naudotis pėsčiųjų taku (tarnaujantis daiktas)

Pastabos

- Žemės sklypų plotas, žemės naudojimo apribojimų plotas ir geometriją tikslinti geodezinių matavimų metu.

DERINIMAI:

VISOS PROCEDŪROS ATLIKTO TERITORIJŲ PLANAVIMO DOKUMENTŲ RENGIMO INFORMACINĖJE SISTEMOJE (PASLAUGOS Nr. S-VT-39-17-85).

PLANAVIMO ORGANIZATORIAUS PRITARIMAS:

Rašytinis pritarimas viso plano sprendimams pateiktas teritorijų planavimo dokumentų rengimo informacinėje sistemoje. Pritarimą pateikė planavimo organizatorius UAB „Sūduvos kalva“ direktorė Asta Venskaitytė.

TERITORIJŲ PLANAVIMO KOMISIJOS DERINIMAS:

Teritorijų planavimo komisija derinimo išvadą pateikė _____, Nr. _____
Nutarta:

PATIKRINTA:

Valstybinė teritorijų planavimo ir statybos inspekcijos prie Aplinkos ministerijos Marijampolės skyrius. Teritorijų planavimo dokumento patikrinimo aktas išduotas _____, Nr. _____, Patikrinimo išvada:

PATVIRTINTA:
Lietuvos Geologijos tarnyba prie AM

Tarko Nr.	Sklypo (jo dalies) kampų koordinatės, LKS-94		Sklypo (jo dalies) plotas m²	Sklypo naudojimo būdas	Priešingai reikalavimai	Servitutai	Specialiosios žemės ir miško naudojimo sąlygos
	X	Y					
37	6037548.43	432197.88					
38	6037285.71	432178.16					
39	6037285.71	432162.29					
40	6037285.71	432155.43					
41	6037284.33	432147.41					
42	6037282.01	432141.76					
43	6037279.34	432135.26					
44	6037276.49	432122.98					
45	6037278.13	432114.05					
46	6037295.07	432112.89					
47	6037305.19	432113.12					
48	6037315.79	432114.31					
49	6037329.99	432116.34					
50	6037348.79	432119.75					
51	6037364.32	432123.29					
52	6037376.88	432125.16					
53	6037392.71	432126.19	18018	N			SI (plotas 50m²) 225. Servitutas - teisė aptarnauti, naudoti požemines, antžemines komunikacijas (tarnaujantis daiktas)
54	6037404.16	432126.06					
55	6037401.72	432151.33					215. Kelio servitutas - teisė važiuoti transporto priemonėmis, naudotis pėsčiųjų taku (tarnaujantis daiktas)
56	6037440.8	432154.15					
57	6037443.2	432122.28					
58	6037467.04	432118.26					
59	6037483.72	432120.53					
60	6037527.54	432125.69					
61	6037565.59	432125.45					
62	6037570.7	432125.46					
63	6037573.48	432125.81					
64	6037570.8	432161.37					
65	6037569.3	432170.91					
66	6037566.34	432178.54					
67	6037557.53	432189.47					
69	6037404.77	432119.90					
70	6037392.84	432120.18					
71	6037377.52	432119.18					
72	6037365.43	432117.39					
73	6037349.99	432113.87					
74	6037341.46	432112.35					
75	6037330.96	432110.42					
26	6037316.56	432108.36					
27	6037305.6	432107.12					
28	6037295.04	432106.89					
29	6037283.29	432107.27					
30	6037276.76	432108.19	773	N			XXIII. Naudingųjų išteklių telkiniai (773m²); LII. Dirvožemio apsauga (773m²)
45	6037278.13	432114.05					
46	6037295.07	432112.89					
47	6037305.19	432113.12					
48	6037315.79	432114.31					
49	6037329.99	432116.34					
50	6037348.79	432119.75					
51	6037364.32	432123.29					
52	6037376.88	432125.16					
53	6037392.71	432126.19					
54	6037404.16	432126.06					
75	6037415.25	432087.26					
74	6037179.39	432014.03					
73	6037195.39	431989.26					
72	6037241.72	431978.6					
71	6037270.31	431985.47					
70	6037284.19	431992.69					
10	6037289.72	432026.23					
9	6037340.39	432036.15					
8	6037359.18	432049.95					
7	6037367.28	432093.28					
6	6037372.46	432098.66					
5	6037391.46	432102.61					
4	6037415.25	432085.05					
3	6037420.31	432072.52					
2	6037443.59	432059.48					
1	6037463.34	432040.4					
15	6037473.47	432038.6					
68	6037466.91	432112.19					
16	6037460.41	432113.36					
17	6037444.97	432115.78	30443	N			II. Kelių apsaugos zonos (3892m²); VI. Elektros linijų apsaugos zonos (156m²) XXIII. Naudingųjų išteklių telkiniai (22101m²); LII. Dirvožemio apsauga (34250m²)
18	6037428.15	432119.3					
19	6037411.05	432119.75					
20	6037392.84	432120.18					
21	6037377.52	432119.18					
22	6037365.43	432117.39					
23	6037349.99	432113.87					
24	6037341.46	432112.35					
25	6037330.96	432110.42					
26	6037316.56	432108.36					
27	6037305.6	432107.12					
28	6037295.04	432106.89					
29	6037283.29	432107.27					
30	6037276.76	432108.19					
31	6037265.8	432110.5					
32	6037227.53	432125.15					
33	6037195.54	432136.5					
34	6037169.11	432149.58					
35	6037151.66	432155.96					
36	6037132.28	432156.09					
1	6037463.34	432040.4					
2	6037443.59	432059.48					
3	6037420.31	432072.52					
4	6037415.25	432085.05					
5	6037391.46	432102.61					
6	6037372.46	432098.66					
7	6037367.28	432093.28					
8	6037352.22	432012.69					
9	6037359.18	432049.95					
10	6037340.39	432036.15					
70	6037284.19	431992.69	31452	24			S3 (plotas 155m²) 225. Servitutas - teisė aptarnauti, naudoti požemines, antžemines komunikacijas (tarnaujantis daiktas).
71	6037270.31	431985.47					XXVI. Miško naudojimo apribojimai (433m²); XXX-Pelkės ir šaltinytai (951m²); XXXI. Natūralios (užliejamosios ir sausminės) pievos bei ganyklos (15206m²)
72	6037241.72	431978.6					
73	6037195.39	431989.26					
74	6037179.39	432014.03					
75	6037147.03	432007.26					
11	6037289.72	432026.23					
12	6037292.55	431931.34					
13	6037448.78	431952.15					
14	6037480.8	431956.41					
15	6037473.47	432038.6					

UAB "Sūduvos kalva"	PLANAVIMO ORGANIZATORIUS: UAB „Sūduvos kalva“, j.m. k. 302593417, Beržų g. 1, Bačkikiškų k., Keturvalakių sen., Vilkaviškio r., LT-70312 tel.8-602-36068	OBJEKTAI: VILKAVIŠKIO RAJONO KARPIEJŲ SMĖLIO IR ŽVYRO TELKINIO IŠTEKLIŲ NAUDOJIMO PLANAS
Laidininkų žemės geltnės Nr. 82	PLANAVIMO RENGĖJAS: UAB „GJ MAGMA“, j.m. k. 121428749, Vaiducio g.18, LT-08402,Vilnius, tel.85-2318178, faks.85-2784455, el.p. gjmagma@gmail.com	ETAPAS: SPECIALIOJO PLANO RENGIMO STADIJA: SPRENDINIŲ KONKRETIZAVIMO
Brėžiny Nr. 4	M 1:1 000	PAGRINDINIS BRĖŽINYS
Mastelis		
PV (Nr.TPV0002)	Tatjana Kuzavienė	Lapas Lapų
architektė	Nijolė Bareikienė	2017 1 1