

# Madžieraus šaltinis

## Turistinė vertė



## Sinonimai

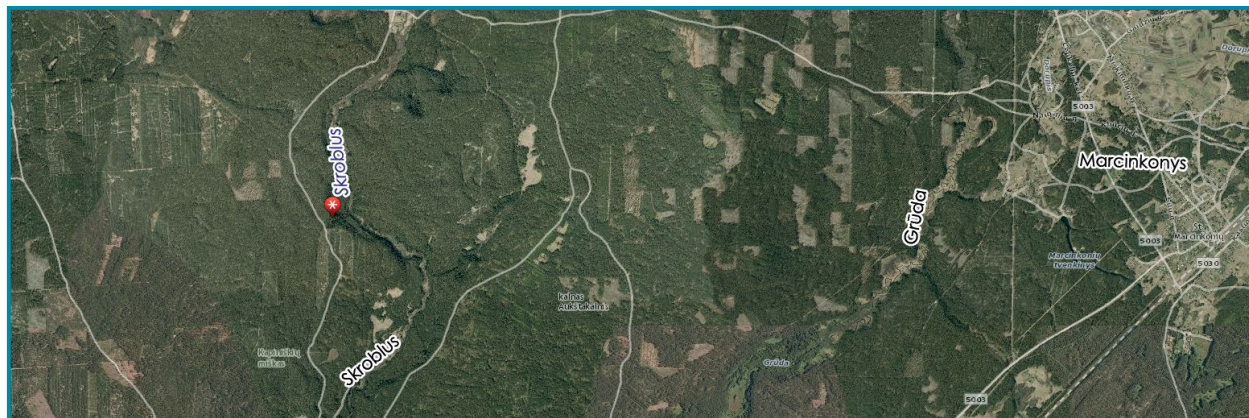
Nėra

## Koordinatės

LKS: 519473; 5990868

## Adresas

Varėnos r. sav., Marcinkonių sen., Skroblaus vidurupio ruožas tarp Kapiniškių ir Rudnios (Rudnelės) kaimų. Prie šaltinio patogiau vykti iš Kapiniškių kaimo į šiaurę per šilus tolstančių keliukų, kuris apie 2,5 km raitosi tarp išsidraikiusių smėlėtų pakilimų ir neaukštų kalvėlių, iškeltų žemyninio kopyno. Keliukas vinguriuoja kairiuoju Skroblaus krantu kiek atitolęs nuo jo vagos, bet beveik kartodamas didžiuosius vingius. Aišku, nežinančiam sunku nepasimesti jo sankryžėlių raizgalynėje. Šaltinį pasieksime ir iš kitos pusės, keliuku, vedančiu paskrobliais į Pietus nuo Rudnios kaimelio ir kapinaičių. Teks įveikti panašų 2,3–2,5 km atstumą. Šis smėlėtas, geriau įvažinėtas keliukas trumpiausiu atstumu (apie 5 km) jungia minėtus girios kaimus. Šaltinis liejasi griovoje, kairiajame Skroblaus slėniuko šlaite Kapiniškių miško gūduose. Nuo į lomą dumbančio keliuko griova žemyn iki šaltinio apie 100 m, o link Skroblaus vagos dar apie 150 metrų. Prie šaltinio įminto tako ir nuorodų nėra. Dzūkijos nacionalinis parkas, Skroblaus gamtinis rezervatas



## Aplinka

Madžieraus šaltinis išteka nuo stabilios raguvos krašto prasidedančioje gilioje griovoje. Jis veržiasi beveik pačiame jos smaigalyje, apie 112 m NN aukštyje, kur griovos kairysis šlaitas išplatėjęs nedideliu sufoziniu cirku. Aplink šaltiniuojantį duburėlį smėlingo nuobiryno skardukai. Vanduo veržiasi smagia ištaka iš gelsvo smėlio su žvirgždu sluoksniu. Versmė susiformavusi senojo aliuvio (aIIIb1) ir fluvio-glacialinių (fIIInm3) darinių sąlyčio zonoje, aukščiau griovos smaigalį (aeracijos zonoje) juosia eoliniai (vIII-IV) perpustyti smėliai. Šaltis yra saugomoje rezervato teritorijoje, natūraliai išsivysčiusioje griovoje su gausybe savaimė nuo šlaitų privirtusių medžių. Jų apsamanojusiomis išvartomis „užversta“ visas sufozinio cirko dugnas. Sufozinio cirko šlaitai skardingi, statūs ir dabar daug kur nestabilūs, griūvantys. Šaltiniuojančio duburio pakraščiais nuslinkę smulkaus smėlio nuobirynai, nedidelės nuogriuvos. Stabilesnėse samanų padengtose šlaitų vietose auga eglaitės. Aukščiau griovą supa sausas pušynas. Padrėkusiame, medžių išvartų privirtusiame smėlingame dugne išsivysčiusi aktyvi

ištaka, čia pat iš vandeni užsiliejusio cirko įdubimo Š–ŠR kryptimi žemyn gilia griova nuvinguriuoja srauni vandeninga išplova.

## Dabartinė būklė, kaptazas

Šaltinis nekaptuotas, sunkiai randamas. Būdamas nuošalioje, miškingoje rezervato teritorijoje šaltinis nėra pašalinių lankomas, link jo nėra nuorodų ir labiau išmintų takų. Prie jo nepatogus nusileidimas į gilią, stačiais smėlio šlaitais griovą.

## Vandens fizikinės savybės

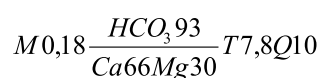
Vanduo skaidrus, bekvapis, nėra geležies nuosėdų. Dujų išsiskyrimo reiškiniai nepastebėti. Išmatavus mobiliu matuokliu (2014-04-17) vanduo buvo 7,8 °C temperatūros, silpnai šarminis (pH = 7,93). Savitasis elektros laidis (SEL) – 94 μS/cm, vandens oksidacinis ir redukcinis potencialas Eh = +95 mV, nemažai deguonies (O<sub>2</sub> = 6,85 mg/l).



## Vandens cheminės savybės

Madžieraus šaltinio vanduo gėlas, turi mažai mineralinių medžiagų (183 mg/l). Jis minkštas, bendrasis vandens kietumas 2,29 mg-ekv/l. Vandenyje nedaug natrio (2,14 mg/l). Azoto junginių neaptikta.

Cheminės sudėties formulė (ekv/%)



Nustatomo komponento pavadinimas	Nustatyta vertė		
	mg/l	mg-ekv/l	ekv. proc.
Ištirpusių mineralinių medžiagų suma	183		
Sausoji liekana 180 °C	116		
Bendrasis kietumas		2,29	
Karbonatinis kietumas		2,20	
Nekarbonatinis kietumas		0,09	
<b>Anijonai:</b>			
Chloridai, Cl <sup>-</sup>	4,19	0,12	5,06
Sulfatai, SO <sub>4</sub> <sup>2-</sup>	2,45	0,05	2,11
Hidrokarbonatai, HCO <sub>3</sub> <sup>-</sup>	134,24	2,20	92,83
Nitritai, NO <sub>2</sub> <sup>-</sup>	< 0,02	0,00	0,00
Nitratai, NO <sub>3</sub> <sup>-</sup>	< 0,24	0,00	0,00
<b>Katijonai:</b>			
Natris, Na <sup>+</sup>	2,14	0,09	3,78
Kalis, K <sup>+</sup>	0,05	0,00	0,00
Kalcis, Ca <sup>2+</sup>	31,74	1,58	66,39
Magnis, Mg <sup>2+</sup>	8,61	0,71	29,53
Amoniakas, NH <sub>4</sub> <sup>+</sup>	< 0,03	0,00	0,00
<b>Kitos analizės:</b>			
pH, pH vienetai 20 °C	8,09		
Savitasis elektros laidis, μS/cm	1219		

## Tautosakinės, kraštotyrinės, istorinės žinios

Pokariu šis nuošalus girios kampas, paslėptas Merkio, Grūdų ir Skroblaus tarpupio šilų, teikė prieglobstį Lietuvos partizanams, tada dar labai tikėjusiais pergale. Čia nedideliame (apie 60 km<sup>2</sup>) girios plote dar galima rasti net trijų partizaninio sąjudžio slėptuvių ženklų, dar galima sutikti ir vietinių senbuvių, gerai prisimenančių legendinį Dainavos partizanų vadą pulkininką Juozą Vitkų-Kazimieraitį. Tą sunkų ir pavojų kupiną laikmetį mena partizanų buvusių slėptuvių vietos Grūdų aukštupio pelkėse, netoli Kabelių; Miglinkos pievose, netoli Lankininkų kaimo prie Merkio ir vadavietė prie Diažiojo šlaito, kur Madžieraus šaltinio vandenys liejasi į Skroblų. Šalia Madžieraus šaltinio ir Skroblaus santakos XX a. viduryje, pokaryje, vykstant rezistencinėms kovoms, Lietuvos partizanai buvo įrengę savo slaptavietę. Prie santakos buvo „A“ apygardos partizanų štabo žiemos bunkeris-slėptuvė, kuria 1945-11-05 – 1946-01-12 naudojosi apygardos vadas pulkininkas Juozas Vitkus-Kazimieraitis (1901–1946).

Deja, enkavedistai užpuolė bunkerį, nušovė partizaną Joną Kraunelį (Ėglį). Taip pat sužeidė partizaną Liudą Muleršką (Narą) ir kartu su partizanu Vytautu Krauneliu (Žilvičiu) paėmė nelaisvėn. Iš bunkerio paėmė rašomąją mašinėlę, rotatorių, du radijo imtuvus, radijo siųstuvą, ginklus, Kazimieraičio dienoraštį, štabo įsakymus, direktyvas ir kitokius dokumentus. Užpuolimo metu Kazimieraitis buvo išvykęs. Nuo Atgimimo pradžios bunkerio užpuolimo dieną ir Sausio 13-ąją naktį, norėdami pagerbti Kazimieraitį, visus partizanus, žuvusius už Tėvynės laisvę, čia ateina būvę partizanai, jų vaikai, vaikaičiai, Seimo nariai, Lietuvos kariuomenės kariai, įvairių kartų žmonės.

### Tipas

Krentantis (kontaktinis), griovos sufoziniame cirke

### Režimas

Nuolatinio veikimo

### Vandeningumas

Vizualiai pagrindine išplova nuteka vidutinio debito (iki 10 l/s arba apie 30 m<sup>3</sup>/h) srautas, vanduo iškart nuo pat ištakos židinio susilieja pajėgia išplova

### Vandens tipas

Kalcio, magnio hidrokarbonatinis

### Aprašė:

P. Gedžiūnas, Z. Zanevskij,  
K. Kadūnas, G. Kibirkštis, 2014