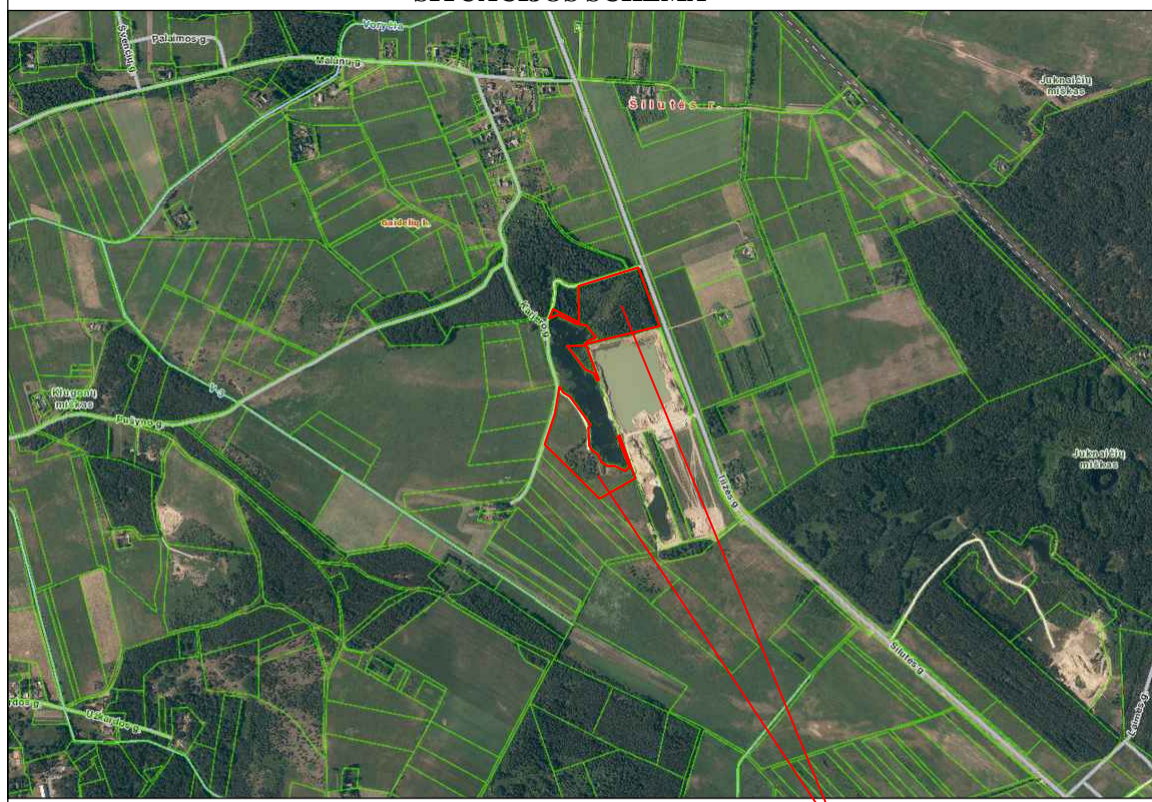


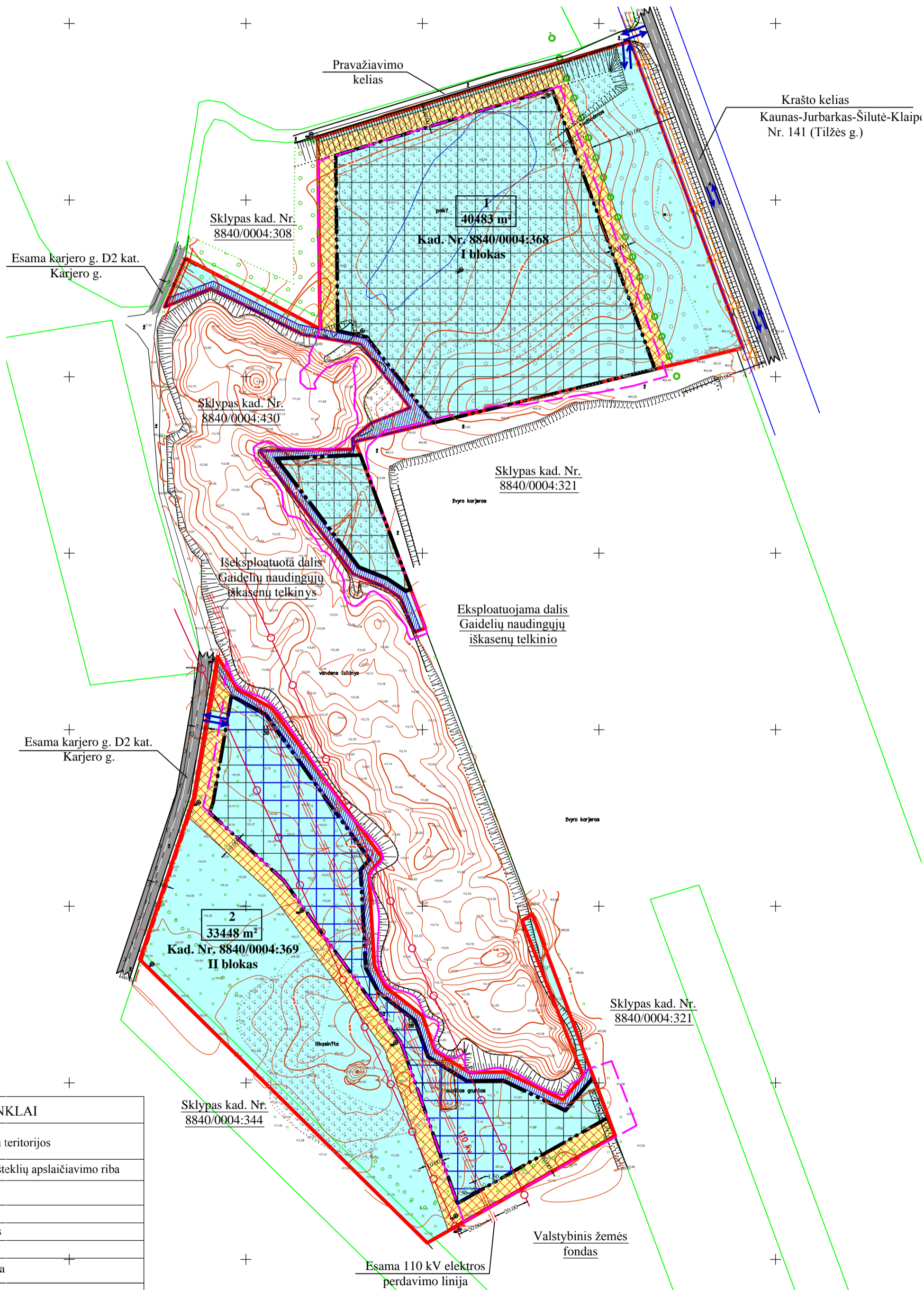
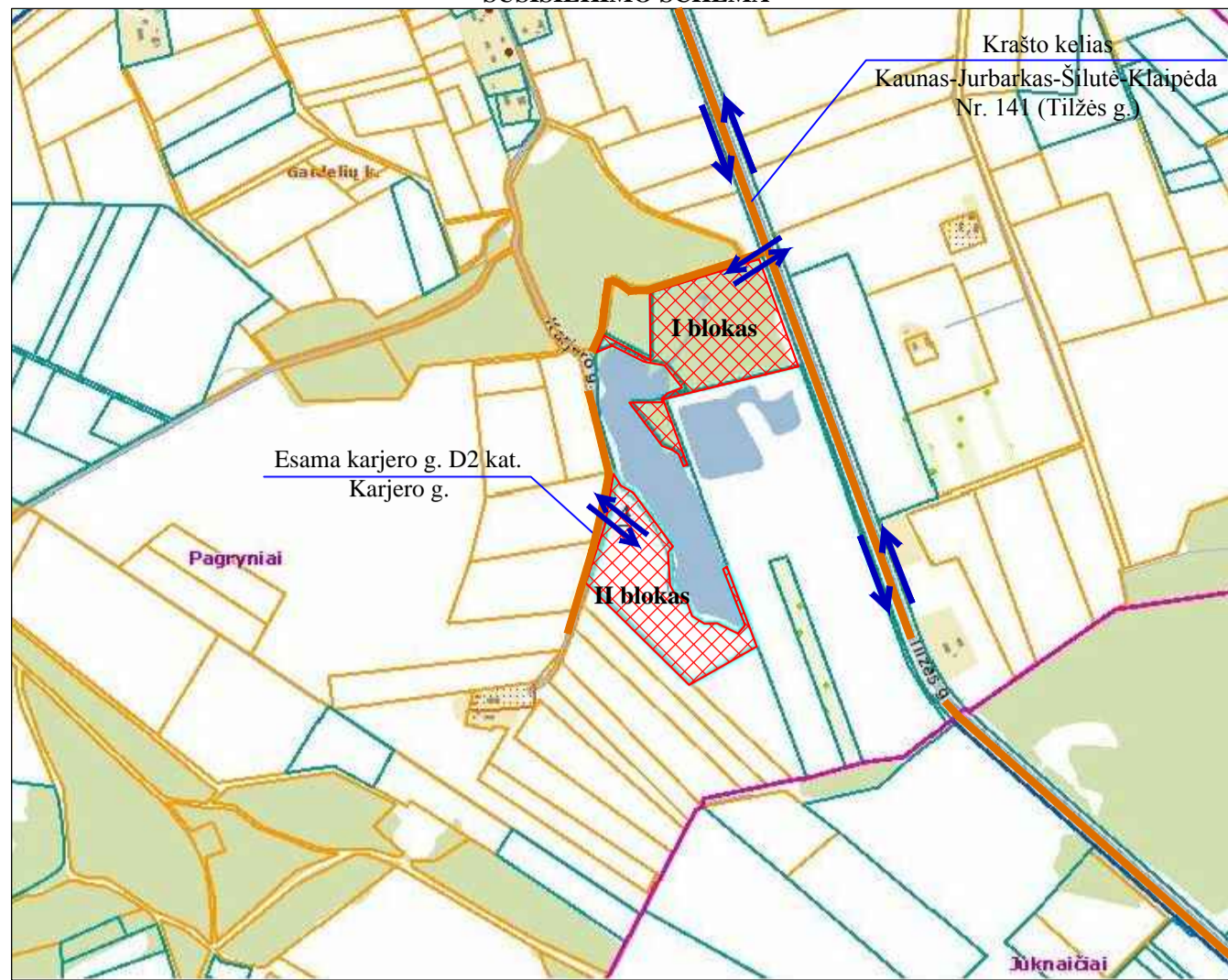
SITUACIJOS SCHEMA



Ištrauka iš www.regia.lt žemėlapio

Planuojama teritorija

SUSISIEKIMO SCHEMA



SUTARTINIAI ŽENKLAI

N	Naudingųjų iškasenų teritorijos
—	Detaliai išžvalgytų išteklių apsaugos riba
—	Esamų sklypų ribos
—	Kasybos zonos riba
—	Gretimų sklypų ribos
○	Kelio apsaugos zona
—	Esamo servituto zona
—	Kasybos zona
—	Kasybos zona, kurioje kasyba galima tik iškelus 110 kV elektros oro liniją
—	Apsauginio pylimo statybos zona
↔	Eismo kryptis, įvažiavimas, išvažiavimas
—	Esama aukštos įtampos elektros oro linija
—	Elektros linijų laidai
—	Elektros oro linijų apsinė linija
—	Elektros oro linijų apsaugos zonos ribos
—	Kelio važiuojamoji dalis
—	Ryšių linijos apsaugos zonos ribos

Planuojama ūkinė veikla - Gaidelių smėlio ir žvyro karjero eksploatavimas.  
 Gaidelių smėlio ir žvyro telkinio naujas išžvalgytas plotas užima 4.8 ha. Jis sudarytas iš dviejų blokų. Sklype (kad. Nr. 8840/0004:368, plotas - 4,0486 ha) išžvalgytas I-ojo bloko plotas sudaro 3.2 ha, sklype (kad. Nr. 8840/0004:369, plotas - 3,3448 ha) išžvalgytas II-ojo bloko plotas sudaro 1.5 ha. Planuojamoje teritorijoje numatoma pradėti smėlio ir žvyro, kurie bus naudojami statybose, automobilių kelių dangoms įrengti ar remontuoti, gavybą.

**UAB "ALMONTUS"**  
 www.almontus.lt  
 1. Kanto g. 22-2, LT-19237, Klaipėda  
 Tel. (8-46) 381726, info@almontus.lt

Atestato Nr.	Pareigos	V. Pavardė	Parašas	Data
TPV-0021	direktorius	V. Petryla		2015
	TPV	J. Comienė		2015
	dir. pav.	A. Simonavičius		2015

Planavimo organizatorius: UAB "REGADO"  
 Planuojama teritorija: Gaidelių k., Šilutės sen., Šilutės r. sav.

Aukščių sistema - Baltijos  
 Koordinacių sistema - LKS-94

Projekto pavadinimas: Vietovės lygmens specialiojo teritorijų planavimo dokumentas, Žemės gelmių naudojimo planas, žemės sklypuose (kad. Nr. 8840/0004:368; Nr. 8840/0004:369)

Brėžinio pavadinimas: **PAGRINDINIS BRĖŽINYS**

Plotas, ha	Mastelis	Formatas	Lapas	Lapų
7.3931	1:1000	A2	1	1