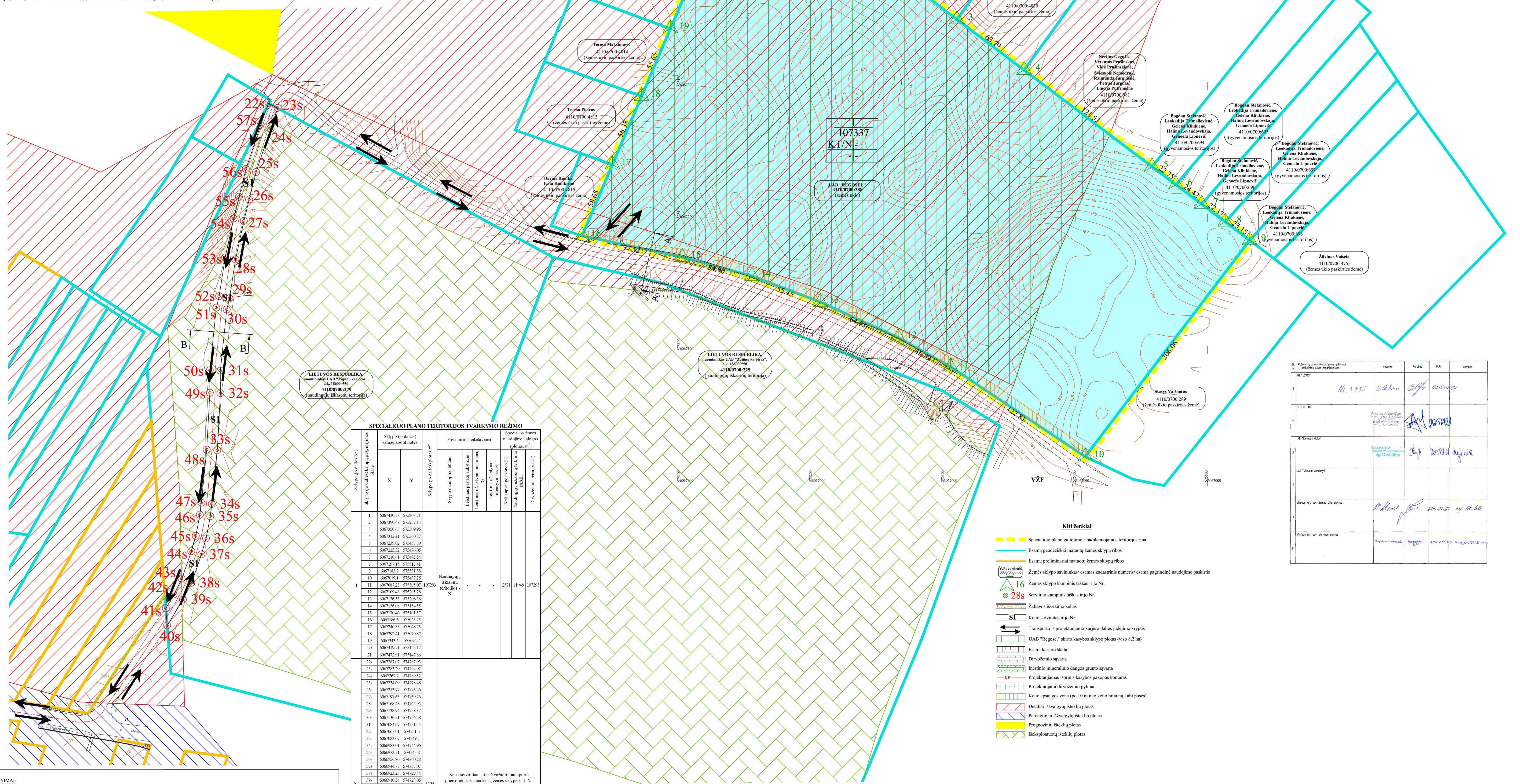


(pagrindas yra TOP50LKS-SR informacija, 2004. © Nacionalinė žemės tarnyba prie Žemės ūkio ministerijos)



**DERINIMAI:**

**PATVIRTINTA:**  
Lietuvos Geologijos tarnyba

**SPECIALIOJO PLANO TERITORIJOS TVARKYMO REŽIMO**

Sklypo (ar dalies) numeris	Sklypo koordinatės		Priešnumo pavadinimas	Specialios žemės naudojimo sąlygos (pobetas, m <sup>2</sup> )
	X	Y		
1	666740.78	575203.71	Naudingųjų iškasimų teritorijos - N	2571 8948 107205
2	666750.08	575217.13		
3	666750.63	575209.95		
4	666731.21	575360.87		
5	666729.02	575457.80		
6	666725.32	575476.05		
7	666721.04	575495.54		
8	666719.15	575513.41		
9	666718.2	575511.88		
10	666709.1	575407.25		
11	666707.23	575300.07		
12	666700.48	575265.71		
13	666716.33	575206.36		
14	666716.08	575154.53		
15	666710.46	575101.57		
16	666708.68	575025.75		
17	666720.55	575048.75		
18	666720.41	575070.87		
19	666743.6	575092.7		
20	666749.71	575125.17		
21	666742.91	575147.46		
22	666727.07	574957.93		
23	666723.29	574943.92		
24	666720.7	574789.52		
25	666724.69	574778.48		
26	666721.77	574773.26		
27	666719.63	574769.26		
28	6667168.48	574763.95		
29	666718.94	574738.57		
30	666718.51	574736.28		
31	6667084.07	574751.45		
32	6667067.01	574751.3		
33	666703.67	574749.1		
34	666693.01	574744.96		
35	666697.71	574743.4		
36	666695.86	574740.58		
37	666694.77	574737.07		
38	666692.23	574729.54		
39	666691.54	574723.05		
40	666690.92	574711.13		
41	666690.95	574710.12		
42	666691.42	574716.05		
43	666692.36	574722.17		
44	666691.17	574729.81		
45	666692.87	574732.83		
46	666694.86	574735.88		
47	666693.95	574737.02		
48	666703.33	574741.12		
49	666700.27	574743.1		
50	666704.36	574743.45		
51	666711.86	574748.37		
52	666740.53	574750.52		
53	666710.89	574755.07		
54	666720.48	574756.47		
55	666713.87	574763.54		
56	666737.05	574770.81		
57	666720.41	574781.99		

**SUTARTINIAI ŽENKLAI**  
Teritorijos naudojimo, tvarkymo ir (ar) apsaugos režimai

XXXXX Sklypo plotas (m<sup>2</sup>)  
1 - Pagrindinė žemės sklypo naudojimo paskirtis/  
2 - Žemės sklypo naudojimo būdas:  
3 - Naudingųjų iškasimų teritorijos  
4 - Pasaugos zonų, m.  
5 - Užstatymo tankumas:  
6 - Užstatymo intensyvumas:

**Specialios žemės naudojimo sąlygos:**

Kelių apsaugos zonos (II)  
Žemės sklypo naudojimo būdas:  
Dirvožemio apsauga (LII)

**Servitutai:**

1 - silsilomas nustatyti kelio servitutas esamo kelio juostoje žemės sklype kad. Nr. 41100700-279 - teltis važiuoti transporto priemonėmis (tarnaujantis, 203), plane pažymėtas indeksu S1.  
2 - Servitutai formuojamam sklypui:  
- silsilomas nustatyti kelio servitutas - teltis važiuoti transporto priemonėmis esamu keliu, žemės sklype kad. Nr. 41100700-279 (viešpatujantis, 103), plane pažymėtas indeksu S1\*

- Kiti ženklai**
- Specialiojo plano galiojimo riba/planuojamoms teritorijoms riba
  - Esamų geodezinių matuotų žemės sklypų ribos
  - Esamų preliniminių matuotų žemės sklypų ribos
  - Žemės sklypo savininkas/ esamas kadastrinis numeris/ esama pagrindinė naudojimo paskirtis
  - Žemės sklypo kampinis taškas ir jo Nr.
  - Servitutas kampinis taškas ir jo Nr.
  - Žaliavos išvežimo kelias
  - Kelio servitutas ir jo Nr.
  - Transporto iš projektuojamo karjero dalies judėjimo kryptis
  - UAB "Regose" skirto kasybos sklypo plotas (viso 8,2 ha)
  - Esami karjero slėniai
  - Dirvožemio sąvarta
  - Inertinio mineralinio dangos grunto sąvarta
  - Projektuojamas ilorinis kasybos pakopos kontūras
  - Projektuojami dirvožemio pylimai
  - Kelio apsaugos zona (po 10 m nuo kelio briaunų į abi puses)
  - Detaliniai išvalyti išteklių plotas
  - Paragminiai išvalyti išteklių plotas
  - Prognoziniai išteklių plotas
  - Iškasymuotų išteklių plotas

**SPECIALIOJO PLANO SPRENDINIAMS PRITARUSI:**  
planavimo organizatorius atstovais  
UAB „Regose“ direktorius Gintautas Gintautas

№	Pabrėžti, surašyti, parašyti, patvirtinti, parašyti, patvirtinti, parašyti, patvirtinti	Pasirašė	Pasirašė	Data	Pasirašė
1	107337				
2	107337				
3	107337				
4	107337				
5	107337				
6	107337				

**UAB "REGOSE"**

PLANAVIMO ORGANIZATORIUS:  
UAB „REGOSE“, I. S. 10278884,  
Gintautas G. S. A. Vilnius, LT-01100,  
tel. 8 499 0915, elektroninis paštas: g.gintautas@regose.lt

PLANAVIMO BŪDAS:  
UAB „REGOSE“, I. S. 1027884,  
Vilnius, LT-01100, tel. 8 499 0915,  
el. paštas: g.gintautas@regose.lt

OBJEKTO:  
VILNIAUS RAJONO ŽVYRŲ TELKIMO IŠKLYPO IŠTEKLIŲ DALIES NAUDOJIMO PLANAS

ETAPAS:  
SPECIALIOJO PLANO BENDROJI DALIS  
SPRENDINIŲ KONKRETIZAVIMAS

Manstelis: M 1:1 000  
PV (Nr. TPV 0002) Tujana Kuzavienė Modestas Kuzavienis  
Inžinierius-projektuotojas  
Lapai: Lapų  
2015 | 1