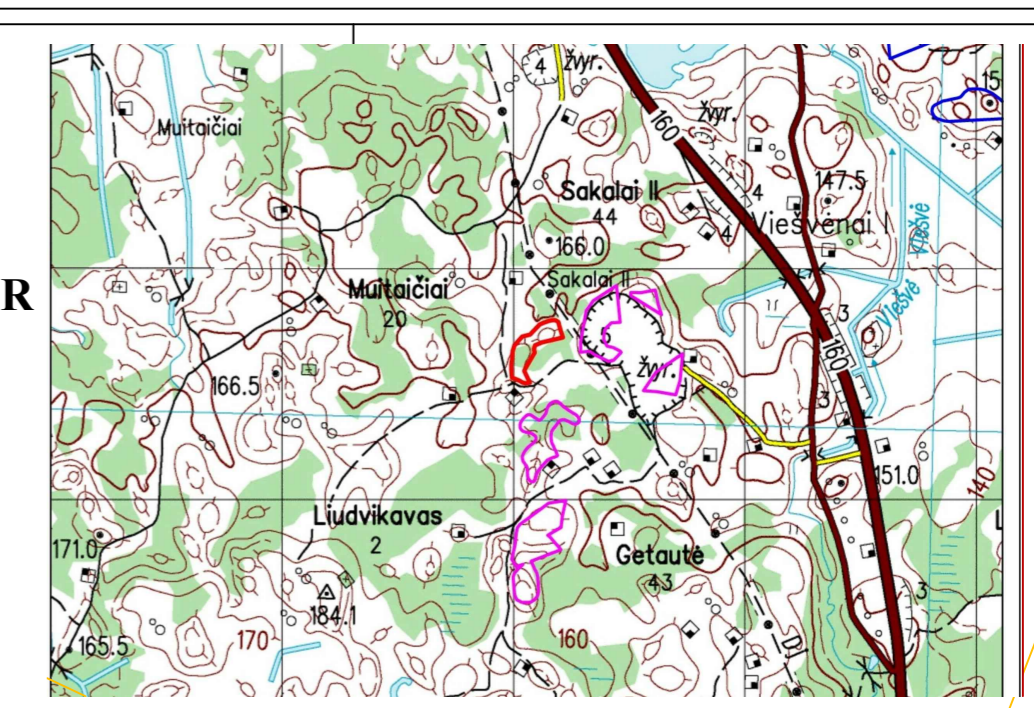


Table with 3 columns: Kampinių taškų koordinatės (Tasko Nr., X, Y), Žemės sklypo atkarpos ilgiai (Atkarpos Nr., Ilgis).

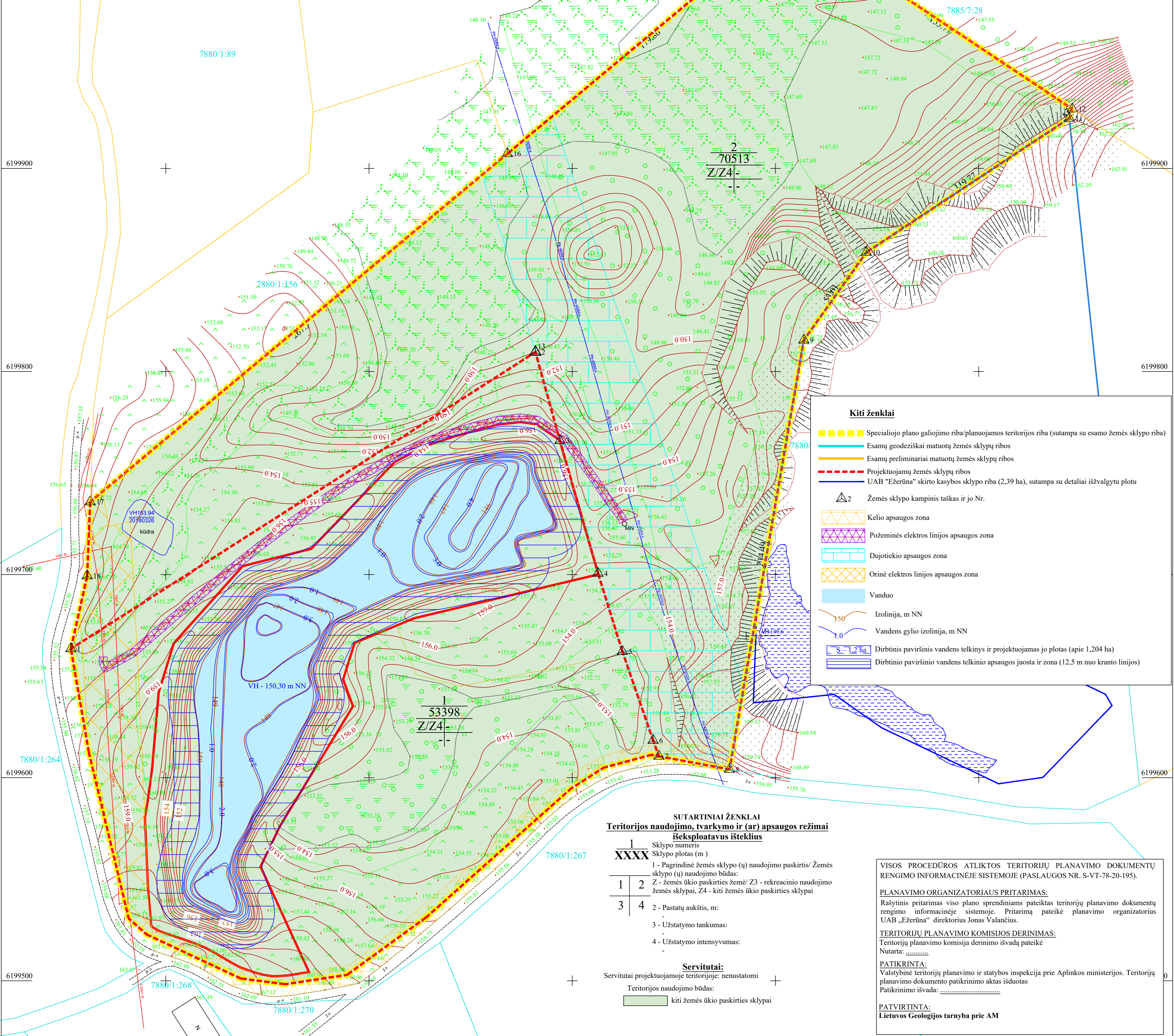
Main table with 10 columns: Sklypo (jo dalies) Nr., Sklypo (jo dalies) kampų koordinatės (X, Y), Sklypo (jo dalies) plotas, Privalomieji reikalavimai (Leidimas pastatų aukštis, m; Leidimas užstatymo tankumas, %; Leidimas užstatymo intensyvumas, %), Specialiosios žemės naudojimo sąlygos (plotas, m²) (Elektros tinklų apsaugos zonos; Žemės gelmių išekhtin telkiniai; Miesto žemė; Dirvožemio apsauga žemės ūkio paskirties sklypuose; Magistralinių dujotiekių ir naftotiekių (produktotiekių); Kelių apsaugos zonos; Vandens telkiniai; Paviršinio vandens telkinių apsaugos zonos ir pakrantės apsaugos juostos).

Table with 3 columns: Kampinių taškų koordinatės (Tasko Nr., X, Y), Žemės sklypo atkarpos ilgiai (Atkarpos Nr., Ilgis).



Specialiosios žemės naudojimo sąlygos kasybos lakotarpiui:

- Sklypas Nr. 1: Kelių apsaugos zonos, Trečias skyrius, antrasis skirsnis (1488 m²); Dirvožemio apsauga žemės ūkio paskirties sklypuose, Šeštasis skyrius, keturioliktasis skirsnis (29524 m²); Elektros tinklų apsaugos zonos, Trečias skyrius, ketvirtasis skirsnis (4292 m²); Paviršiniai vandens telkiniai, VI skyrius, šeštasis skirsnis (12155 m²); Paviršinių vandens telkinių apsaugos zonos, VI skyrius, septyntasis skirsnis (8993 m²); Paviršinių vandens telkinių pakrantės apsaugos juostos, VI skyrius, aštuntasis skirsnis (8993 m²); Sklypas Nr. 2: Kelių apsaugos zonos, Trečias skyrius, antrasis skirsnis (303 m²); Dirvožemio apsauga žemės ūkio paskirties sklypuose, Šeštasis skyrius, keturioliktasis skirsnis (70513 m²); Elektros tinklų apsaugos zonos, Trečias skyrius, ketvirtasis skirsnis (3169 m²); Miesto žemė, Šeštasis skyrius, trečiasis skirsnis (37327 m²); Magistralinių dujotiekių ir naftotiekių (produktotiekių), Trečias skyrius, penktasis skirsnis (10000 m²).



Kiti ženklai legend: Specialiojo plano galiojimo riba/planuojamos teritorijos riba; Esamų geodeziškai matuotų žemės sklypų ribos; Esamų preliminariai matuotų žemės sklypų ribos; Projektuojamų žemės sklypų riba; UAB "Ežerina" skirtos kasybos plotas; Žemės sklypo kampinis taškas; Kelių apsaugos zona; Požeminės elektros linijos apsaugos zona; Dujotiekių apsaugos zona; Orinė elektros linijos apsaugos zona; Vanduo; Izolinija, m NN; Vandens gylio izolinija, m NN; Dirbtinis paviršinis vandens telkinys; Dirbtinio paviršinio vandens telkinio apsaugos juosta.

SUTARTINIAI ŽENKLAI: Teritorijos naudojimo, tvarkymo ir (ar) apsaugos režimai išeksploatavus išteklius. Legend for planning, management, and protection regimes.

VISOS PROCEDŪROS ATLIKTO TERITORIJŲ PLANAVIMO DOKUMENTŲ RENGIMO INFORMACINĖJE SISTEJOJE (PASLAUGOS NR. S-VT-78-20-195).

PLANAVIMO ORGANIZATORIAUS PRITARIMAS: Rašytinis pritarimas viso plano sprendimams pateiktas teritorijų planavimo dokumentų rengimo informacinėje sistemoje. Pritarimą pateikė planavimo organizatorius UAB „Ežerina“ direktorius Jonas Valančius.

TERITORIJŲ PLANAVIMO KOMISIJOS DERINIMAS: Teritorijų planavimo komisija derinimo išvadą pateikė Nutarta:

PATIKRINTA: Valstybinė teritorijų planavimo ir statybos inspekcija prie Aplinkos ministerijos. Teritorijų planavimo dokumento patikrinimo aktais išduotas Patikrinimo išvada:

PATVIRTINTA: Lietuvos Geologijos tarnyba prie AM

PASTABOS: - Žemės naudojimo apribojimų plotas ir geometrija tikslinti geodezinių matavimų metu. - Atsižvelgiant į planuojamos teritorijos padėtį Telšių rajono bendrojo plano sprendiniuose išskirtose tvarkymo zonos ir jose nustatytus specialiosius reikalavimus, įvertinus liekaninį kasybos poveikį aplinkai, taip pat atrankos dėl poveikio aplinkai vertinimo dokumentacijoje numatytas kompensacines priemones, baigus naudingosios iškasenos eksploatavimą racionaliausia projektuojamo žemės sklypo paskirti keiči ir žemės ūkio žemė (Z), nustatant naudojimo būdą - kiti žemės ūkio paskirties žemės sklypai (Z3), rekreacinio naudojimo žemės sklypai (Z3).

Project information box: UAB "EŽERINA" (Logo), PLANAVIMO ORGANIZATORIUS: UAB „Ežerina“, PLANAVIMO RENGĖJAS: UAB „GJ MAGMA“, BRĖŽINYS NR. 35, MASTELIS M 1:1 000, PAGRINDINIS BRĖŽINYS. II ETAPAS.