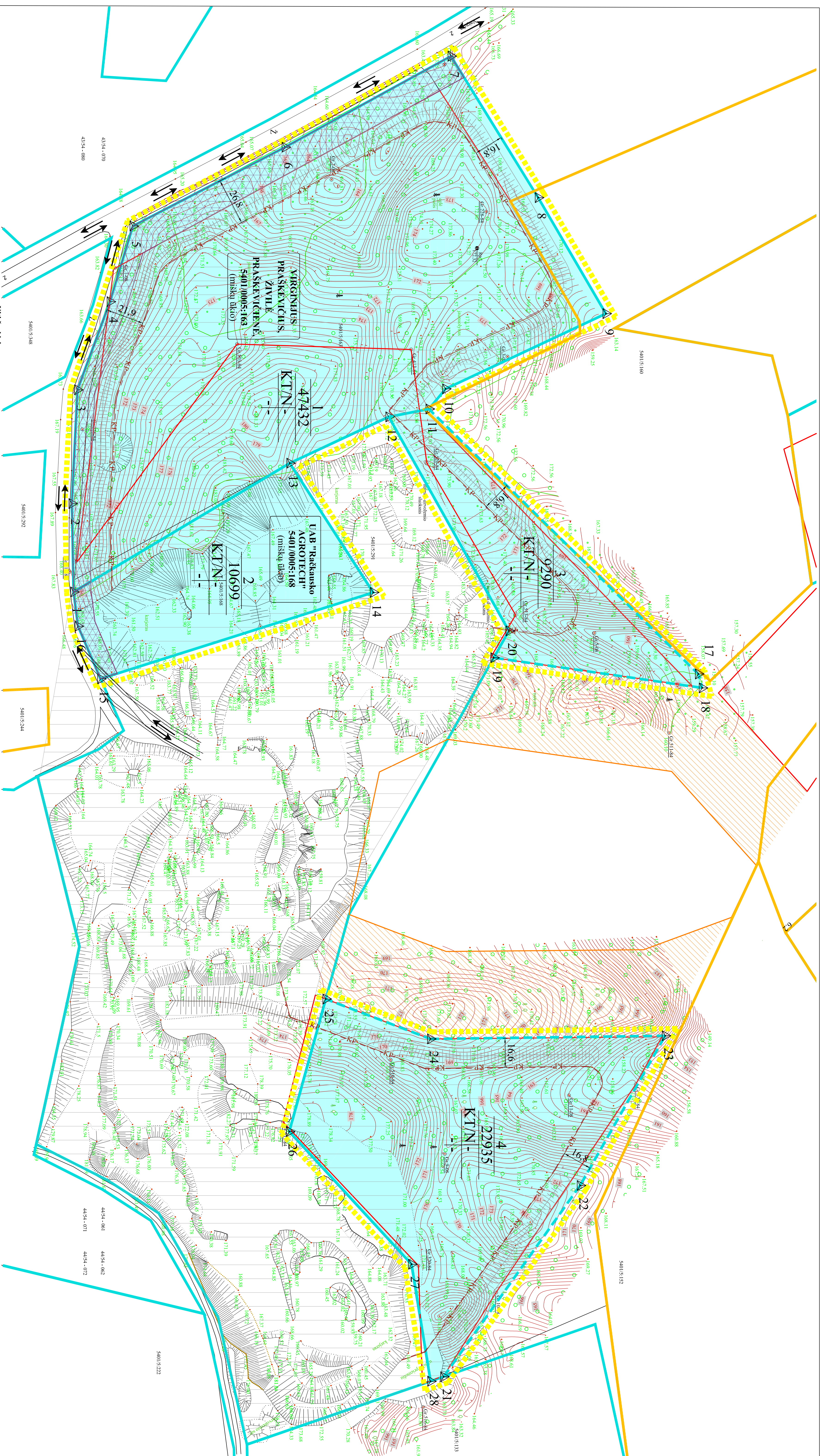




Situacijos schemma



UAB "Rėkaiškio AGROTICHI" sklypo plotas (viso 16,1 ha) 2009 m. duomenimis išrašytas plotas (viso 7,34 ha)	Kelių apsaugos zona	Kaimo paveldų objekto teritorija sklypo plotas (viso 16,1 ha) 2009 m. duomenimis išrašytas plotas (viso 7,34 ha)	Specialiojo ploto patalpinimo ribų planuojamos teritorijos ribos	Specialiojo ploto patalpinimo ribų planuojamos teritorijos ribos	Specialiojo ploto patalpinimo ribų planuojamos teritorijos ribos	Sklypo (jo dalies) kampai		Patalpinimo reikalavimai	Specialiosios zonos ir miesto planuojamo sklygos
						koordinatės, I KSC-84	koordinatės, I KSC-84		
1	6171488.00	420127.49	X	Y	sklypo (jo dalies) plotas m <sup>2</sup>	sklypo naudojimo būdas	leistinas pastatų aukštis	Leistinas užstatymo tankumas	Leistinas užstatymo intensyvumas
2	6171487.03	420076.87							
3	6171490.23	420011.71							
4	6171508.85	419961.23							
5	6171521.95	419917.91							
6	6171609.06	419872.75							
7	6171704.06	419830.61							
8	6171753.98	419901.65			47432	N	-	-	II. Kelių apsaugos zonos (5102m <sup>2</sup> ) XXIII. Naudingų išdėlių teritorija (48822m <sup>2</sup> , 47452m <sup>2</sup> )
9	6171792.75	419968.07							
10	6171700.97	420011.19							
11	6171691.45	420022.72							
12	6171668.44	420052.72							
13	6171611.76	420052.72							
1	6171488.00	420127.49							II. Kelių apsaugos zonos
13	6171611.76	420052.72							
14	6171611.76	420052.72			10699	N	-	-	XXIII. Naudingų išdėlių teritorija (9290m <sup>2</sup> , 10699m <sup>2</sup> )
15	6171503.44	420172.23							
16	6171490.23	420172.23							
10	6171700.97	420011.19							
17	6171848.67	420174.47							
18	6171847.88	420182.45							
3	6171728.55	420165.17			9290	N	-	-	XXIII. Naudingų išdėlių teritorija (9290m <sup>2</sup> , 9290m <sup>2</sup> ) LII. Dirvožemio apsauga (9290m <sup>2</sup> )
20	6171737.22	420149.77							
12	6171668.44	420072.72							
2.5	6171699.86	420576.98							
2.2	6171778.03	420667.43							
2.3	6171836.71	420381.68							
2.4	6171692.31	420576.98			22935	N	-	-	XXIII. Naudingų išdėlių teritorija (22935m <sup>2</sup> , 22935m <sup>2</sup> ) LII. Dirvožemio apsauga (22935m <sup>2</sup> )
2.5	6171623.39	420576.98							
2.6	6171611.49	420579.46							
2.7	6171681.47	420579.46							
2.8	6171692.4	420579.46							

### SIŲARTINAMI ŽENKLAI

#### Teritorijos naudojimo, tvarkymo ir (ar) apsaugos reţiniai

XXXX Sklypo numeris

1 1 - Pagrindinė zonos sklypų naudojimo paskirtis

2 K1 - kitos paskirties zonos

3 2 - planuojamas, m<sup>2</sup>

4 3 - Uţstatymo tankumas

4 - Uţstatymo intensyvumas

Procedūrinis teritorijos naudojimo būdas

mandatinių sąskaitų teritorijos

#### Kiti ženklai

Specialiojo ploto patalpinimo ribų planuojamos teritorijos ribos

Esamų geodezinių matavimų, zonos sklypų ribos

Esamų sudaromųjų sklypų ribos

Esamų preliminarių matavimų zonos sklypų ribos

Zonos sklypo sąvartimams/ esamas kadaisiamis numeris

Esama pagrindinė naudojimo paskirtis

Zonos sklypo kampinis taškas ir jo Nr.

Zaliosios išvaizdos linijos

Transporto judėjimo kryptis

Projektuojamas asfaltinis kelys/pakopos kaimukas (atitinkamumas nuo zonos sklypo ribos nuo 0,00 iki 27,00 m)

Projektuojama dirvožemio plėtimai

#### DERINIMAI

#### PATVIRTINTA

Lietuvos Geografinis urmysla

UAB "Rėkaiškio AGROTICHI" direktoriaus Birutas Rėkaiškis	SPECIALIOJO PLANO SPRENDINIAMS PRITARIU: <p>planuojamo organizavimo sąlygos</p> <p>UAB "Rėkaiškio AGROTICHI" direktoriaus Birutas Rėkaiškis</p>	Projektavimo organizavimas	Projektavimo Nr. MI-1/000	Tarptau. Kaszoninėje	2015	1
Projektavimo organizavimas	Projektavimo Nr. MI-1/000	Tarptau. Kaszoninėje	2015	1		

Projektavimo organizavimas

Projektavimo Nr. MI-1/000

Tarptau. Kaszoninėje

2015

1