

Obelių verdenė

Turistinė vertė



Sinonimai

Nėra

Koordinatės

LKS: 612145; 6201995

Adresas

Obeliai, Obelių sen.,
Rokiškio r. (tarp Vytauto ir
Ežero gatvių)

Tipas

Kylantis (kontaktinis?),
ištekantis iš tarpmoreninio
vandeningojo sluoksnio

Režimas

Nuolatinio veikimo, pastovaus
debito

Vandeningumas

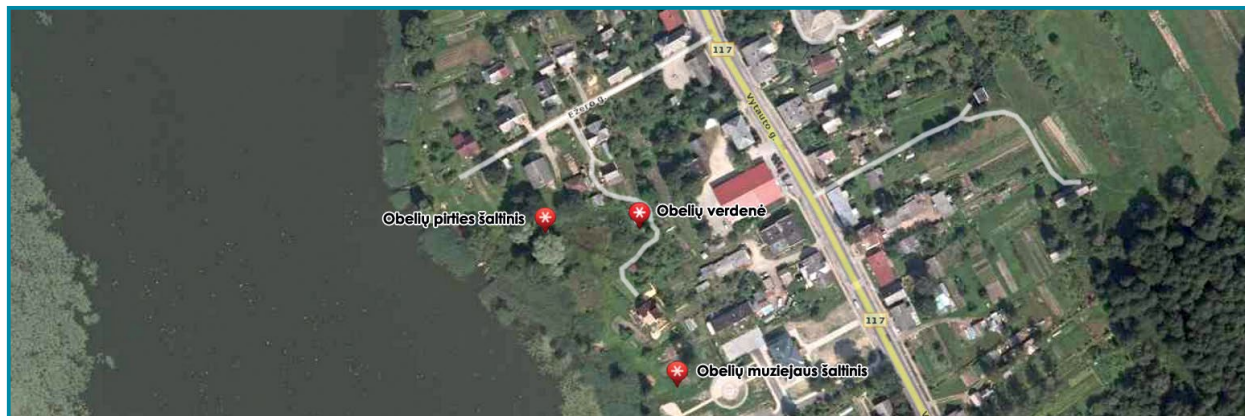
Vidutinio vandeningumo
(5 l/s) reikšmingas šaltinis

Vandens tipas

Kalcio, magnio
hidrokarbonatinis

Aprašė:

K. Kadūnas, 2012



Aplinka

Versmė išsiveržusi užpelkėjusioje pievoje, ją supa gyventojų daržai, ūkiniai pastatai. Išteklių mitybos srityje driekiasi Obelių miestelis.

Dabartinė būklė, kaptazas

Versmė išteka tiesiogiai iš gelmių ir suteikia pradžią neilgam bevardžiam upeliukui, kuris maitina už 100 m ištekantį Obelių pirties šaltinį. Praeityje buvo bandoma virš ištakos įrengti kaptazo įrenginį, tačiau versmė ištryško kitoje vietoje.

Vandens fizikinės savybės

Vanduo skaidrus, bespalvis, bekvapis, šaltas, jo temperatūra gana pastovi ($T = 7,8 \text{ }^\circ\text{C}$), $\text{pH} = 7,27$, $E_h = -35,8 \text{ mV}$, $\text{SEL} = 580 \text{ } \mu\text{S/cm}$. Ištakos vietoje mato geltonos spalvos geležingų nuosėdų, būdingi dumbliai, $rH = 13$ redukcinė aplinka.

Vandens cheminės savybės

Vanduo gėlas, turi daug mineralinių medžiagų (603 mg/l), kietas (bendrasis kietumas – $7,27 \text{ mg-ekv/l}$). Azoto junginių koncentracija (nitratai, amonis) antropogeninės taršos nerodo. Vandenyje aptikta didelė ištirpusios geležies koncentracija ($0,8 \text{ mg/l}$).

Nustatomo komponento pavadinimas	Nustatyta vertė		
	mg/l	mg-ekv/l	ekv. proc.
Ištirpusių mineralinių medžiagų suma	603		
Sausoji liekana 180 °C	384		
Bendrasis kietumas		7,27	
Karbonatinis kietumas		7,20	
Nekarbonatinis kietumas		0,07	
Anijonai:			
Chloridai, Cl ⁻	8	0,23	2,96
Sulfatai, SO ₄ ²⁻	15	0,31	3,99
Hidrokarbonatai, HCO ₃ ⁻	439	7,20	92,78
Nitritai, NO ₂ ⁻	0,00	0,00	0,00
Nitratai, NO ₃ ⁻	1	0,02	0,26
Katijonai:			
Natris, Na ⁺	11	0,48	6,11
Kalis, K ⁺	4	0,10	1,27
Kalcis, Ca ²⁺	93	4,64	59,11
Magnis, Mg ²⁺	32	2,63	33,50
Amoniakas, NH ₄ ⁺	0,06	0,00	0,00
Kitos analizės:			
pH, pH vienetai 20 °C	7,43		
Permanganato skaičius, mg O/l	2,80		
Bendroji geležis, mg/l	0,80		
Savitasis elektros laidis, μS/cm	580		

Cheminės sudėties formulė (ekv/%)

$$M0,6 \frac{HCO_3 93}{Ca59Mg33} T7,8Q5,0$$

Tautosakinės, kraštotyrinės, istorinės žinios

Nepavyko surinkti. Teka vakarų kryptimi.

