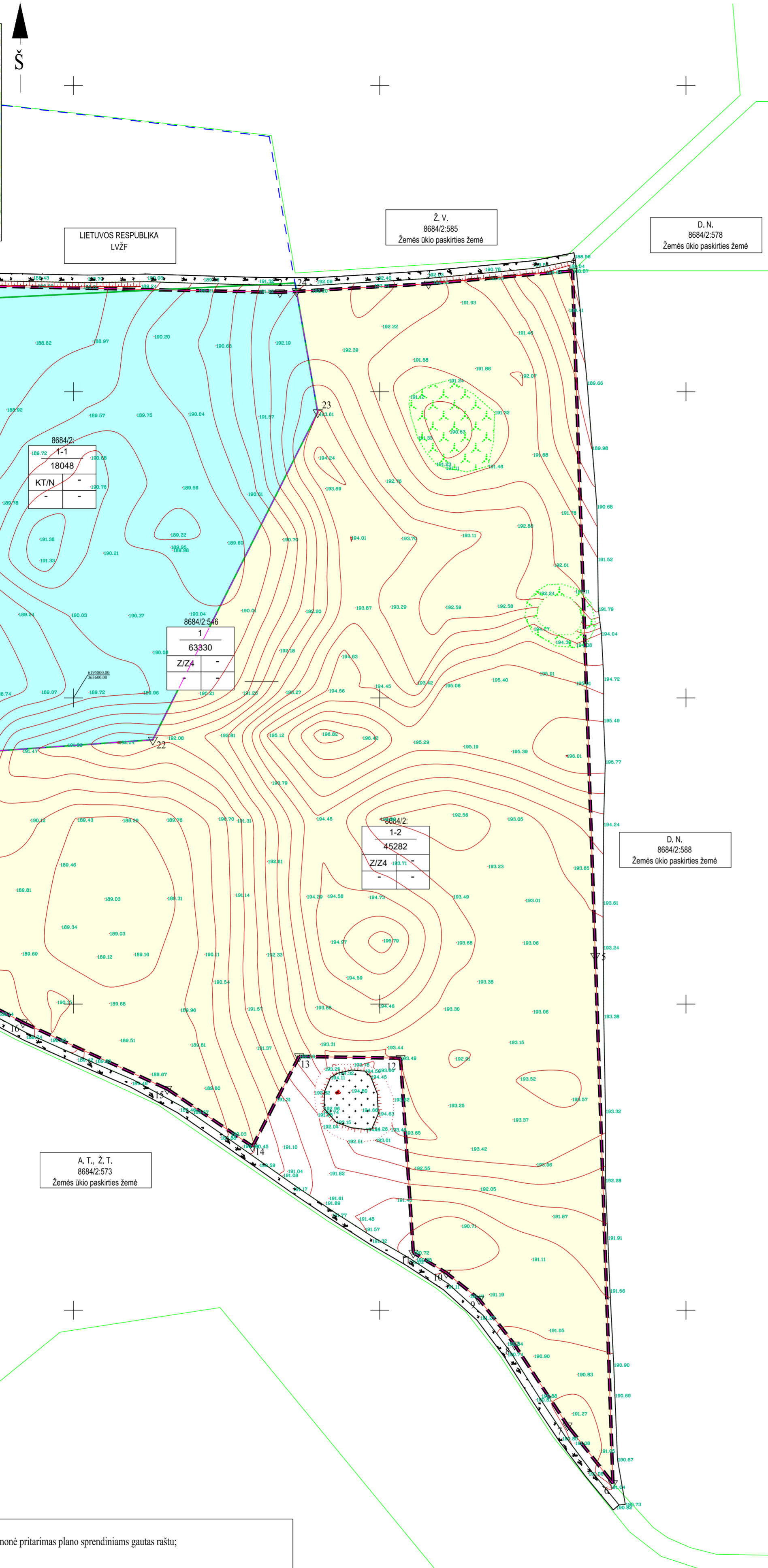
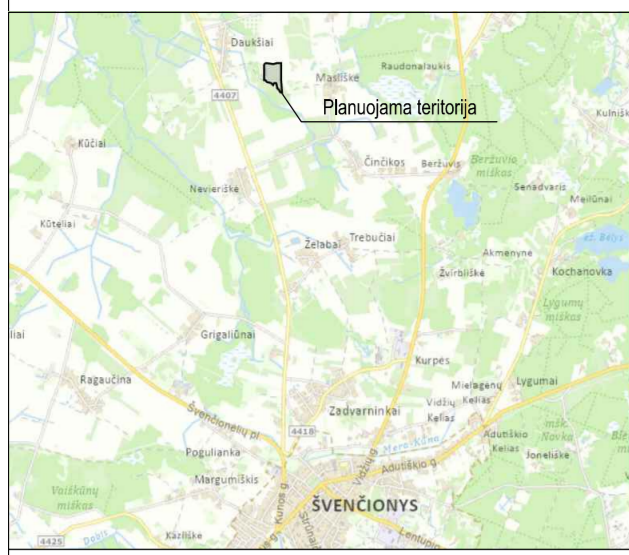


PLANUOJAMOS TERITORIJOS SCHEMA



Grafinis priedas Nr. 2	<b>Daukšų telkinio žvyro išteklių dalies naudojimo planas, Pagrindinis brėžinys</b>	
Mastelis	1:1 000	
UAB "J.Jonyno ecofirma"		
Sudarė	J. Jonynas	
PV, TPV 0022	T. Survila 2020	
Direktorius	J. Jonynas	
Koordinacių sistema LKS-94 Aukščių sistema LAS 07		

Sklypo Nr.-kad. Nr.	Sklypo kampo Nr.	Sklypo kampų koordinatės		Sklypo plotas, m²	Privalonieji reikalavimai				Kiti reikalavimai			Pastabos
		X	Y		Žemės sklypo naudojimo paskirtis, naudojimo būdas	Statinių aukštis (m) esamas/galimas	Užstatymo tankis (%), esamas/galimas	Užstatymo intensyvumas	Siltimi servituti	Specialiosios žemės naudojimo sąlygos (plotas, m²)	Savivaldybė	
1-1	1	6118634.56	630688.77	6330	Žemės ūkio paskirties žemė sklypai	-	-	-	-	-	-	-
2	6118632.47	637067.40										
3	6118633.27	637113.93										
4	6118639.48	637126.95										
5	6118415.75	637170.39										
6	6118243.55	637176.13										
7	6118262.35	637161.33										
8	6118288.79	637144.03										
9	6118303.62	637132.47										
10	6118312.25	637121.74										
11	6118318.79	637110.98										
12	6118323.35	637106.79										
13	6118328.92	637073.68										
14	6118333.51	637058.44										
15	6118372.29	637030.40										
16	6118394.00	636983.48										
17	6118411.50	636950.63										
18	6118416.49	636946.51										
19	6118426.83	636936.78										
20	6118632.54	636936.75										

Sklypo plotas, ha	Žemės ūkio naudojimo				Žemės naudojimo eksploatacija (ha) iki eksploatacijos pradžios				Kita žemė				Nusausinta žemė
	iš viso	aroma	sodai	pievos	miškai	keliai	atsargos teritorija	vandeny	želdiniai	pelkės	pušys	ne naudojama	
6,3330	6,0764	-	-	6,0764	-	-	-	-	-	-	-	0,2566	-

Sklypo Nr.-kad. Nr.	Sklypo kampo Nr.	Sklypo kampų koordinatės		Sklypo plotas, m²	Privalonieji reikalavimai				Kiti reikalavimai			Pastabos
		X	Y		Žemės sklypo naudojimo paskirtis, naudojimo būdas	Statinių aukštis (m) esamas/galimas	Užstatymo tankis (%), esamas/galimas	Užstatymo intensyvumas	Siltimi servituti	Specialiosios žemės naudojimo sąlygos (plotas, m²)	Savivaldybė	
1-1	1	6118634.56	630688.77	1848	Kita Naudojami sklypų teritorijos	-	-	-	-	-	-	-
2	6118632.47	637067.40										
3	6118633.27	637113.93										
4	6118639.48	637126.95										
5	6118415.75	637170.39										
6	6118243.55	637176.13										
7	6118262.35	637161.33										
8	6118288.79	637144.03										
9	6118303.62	637132.47										
10	6118312.25	637121.74										
11	6118318.79	637110.98										
12	6118323.35	637106.79										
13	6118328.92	637073.68										
14	6118333.51	637058.44										
15	6118372.29	637030.40										
16	6118394.00	636983.48										
17	6118411.50	636950.63										
18	6118416.49	636946.51										
19	6118426.83	636936.78										
20	6118632.54	636936.75										

Sklypo plotas, ha	Žemės ūkio naudojimo				Žemės naudojimo eksploatacija (ha) iki eksploatacijos pradžios				Kita žemė				Nusausinta žemė
	iš viso	aroma	sodai	pievos	miškai	keliai	atsargos teritorija	vandeny	želdiniai	pelkės	pušys	ne naudojama	
1,8048	-	-	-	-	-	-	-	-	-	-	-	1,8048	-
4,5282	4,1302	-	-	4,1302	-	-	-	-	-	-	-	0,2771	0,1209

Sklypo Nr.-kad. Nr.	Sklypo kampo Nr.	Sklypo kampų koordinatės		Sklypo plotas, m²	Privalonieji reikalavimai				Kiti reikalavimai			Pastabos
		X	Y		Žemės sklypo naudojimo paskirtis, naudojimo būdas	Statinių aukštis (m) esamas/galimas	Užstatymo tankis (%), esamas/galimas	Užstatymo intensyvumas	Siltimi servituti	Specialiosios žemės naudojimo sąlygos (plotas, m²)	Savivaldybė	
1-1	1	6118634.56	630688.77	1848	Žemės ūkio paskirties žemė sklypai	-	-	-	-	-	-	-
2	6118632.47	637067.40										
3	6118633.27	637113.93										
4	6118639.48	637126.95										
5	6118415.75	637170.39										
6	6118243.55	637176.13										
7	6118262.35	637161.33										
8	6118288.79	637144.03										
9	6118303.62	637132.47										
10	6118312.25	637121.74										
11	6118318.79	637110.98										
12	6118323.35	637106.79										
13	6118328.92	637073.68										
14	6118333.51	637058.44										
15	6118372.29	637030.40										
16	6118394.00	636983.48										
17	6118411.50	636950.63										
18	6118416.49	636946.51										
19	6118426.83	636936.78										
20	6118632.54	636936.75										

Sklypo plotas, ha	Žemės ūkio naudojimo				Žemės naudojimo eksploatacija (ha) iki eksploatacijos pradžios				Kita žemė				Nusausinta žemė
	iš viso	aroma	sodai	pievos	miškai	keliai	atsargos teritorija	vandeny	želdiniai	pelkės	pušys	ne naudojama	
1,8048	1,8048	-	-	1,8048	-	-	-	-	-	-	-	-	-
4,5282	4,4073	-	-	4,4073	-	-	-	-	-	-	-	0,1209	-

- SUTARTINIAI ŽENKLAI**
- Specialiojo plano galiojimo riba
  - Pertvarkomo žemės sklypo (kad. Nr. 8684/0002:546) ribos
  - Projektuojamų žemės sklypų ribos
  - Aplinkinių žemės sklypų ribos
  - Žemės sklypo ribos posūkio taškai ir Nr.
  - Detaliai išvalgytų Daukšų telkinio žvyro telkinio išteklių apskaičiavimo kontūras
  - 2019-06-18 leidimu Nr. KN-19-27 Žiuo jonei skirtas kasybos sklypas (plotas - 1,8 ha)
  - Numatomas naudoti karjero įvažiavimas/išvažiavimas
  - Naudingųjų iškasenų teritorijos (teritorijos naudojimo būdas eksploatacijos metu)
  - Žemės ūkio paskirties žemė (teritorijos naudojimo būdas eksploatacijos metu)

**PRIVALOMEJĖ REIKALAVIMAI**

1	2	1 - Žemės sklypo naudojimo būdas iki eksploatacijos/eksploatacijos metu
3	4	2 - Leistinas pastatų aukštis
		3 - Leistinas žemės sklypo užstatymo tankumas
		4 - Leistinas žemės sklypo užstatymo intensyvumas
$\frac{n}{m}$		n - Sklypo numeris
		m - Sklypo plotas (m²)

**DERINIMAS:**  
Planavimo organizatoriaus Žiuo jonei pritarimas plano sprendiniams gautas raštu;

**TIKRINIMAS:**

**TVIRTINIMAS:**  
Lietuvos geologijos tarnyba prie Aplinkos ministerijos