

Smardonės šaltinis

Turistinė vertė



Sinonimai

Pirmoji Likėnų versmė,
Smardonio, Smardonis

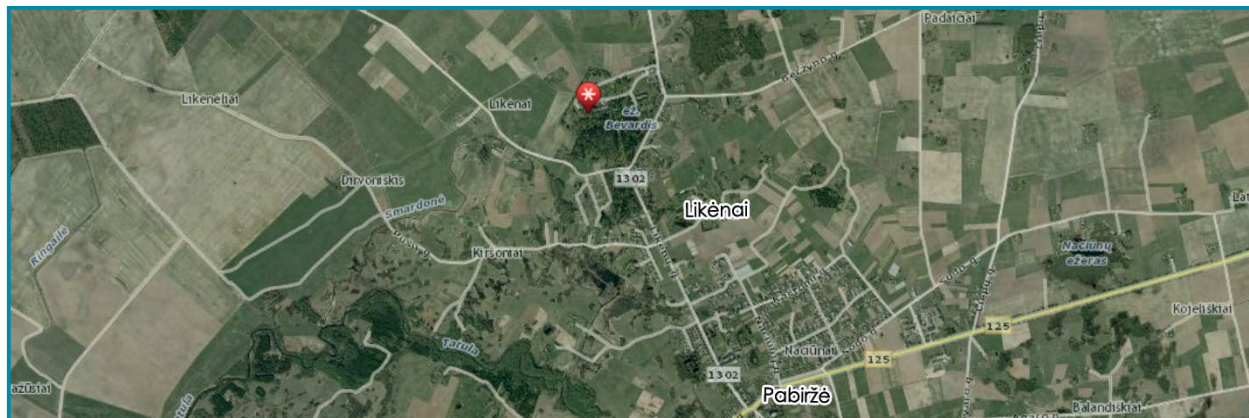
Koordinatės

LKS: 538627; 6229782

Adresas

Biržų r. sav.,
Pabiržės sen.,
Likėnų kaimas,
Likėnų gydykla,
Likėnų parkas

Valstybės saugomas gamtos
paveldo objektas (1985).
Hidrogeologinis paminklas,
Biržų regioninis parkas

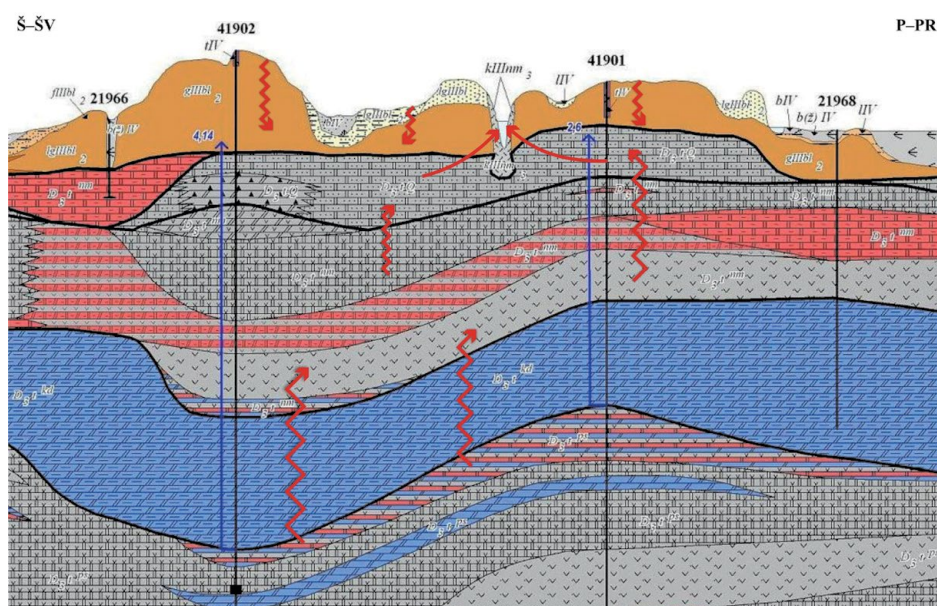


Aplinka

Likėnų gydyklos parkas, aplinka gražiai tvarkoma. Šaltinio duburio skersmuo 15 ir 17 metrų. Šaltinio krantai priemolingi, padengti velėna ir sutvirtinti rieduliais. Jis trykšta silpnai banguotoje lygumoje iš senos karstinės įgriuvos. Šis šaltinis duoda pradžią Smardonės upeliui. Ties karstinės įgriuvos ir šios va-

gos pradžios riba šaltinio tėkmę sulaiko maždaug 7 m ilgio ir iki 2 m pločio ruože sumesti iki 0,6 m skersmens magminės ir metamorfinės kilmės rieduliai bei dolomito gabalai. Kliūdama už akmeninės užtvartos ir prasiverždama plyšiais tarp akmenų, tėkmė čia šniokščia. Per šitokią akmenų užtvaram, nesušlampant kojų, galima pereiti ir šaltinio tėkmės vagą (A. Linčius).

Smardonės ir Salomėjos šaltiniai



Dabartinė būklė, kaptazas

2011 metais sutvarkyta Smardonės šaltinio aplinka. Akmenimis sutvirtintas eroduojamas šaltinio krantas, išre-tinti pakrantėje augę medžiai, išlyginta ap-sauginė zona, skaldele padengtas pėsčiųjų ta-kas.



Vandens fizikinės savybės

Vanduo kartokas gerti, turi silpną sieros vandenilio dujų, papuvusio kiaušinio kvapą – dėl to šaltiniui ir prigijo toks pavadinimas. Vanduo šaltas (temperatūra 7,6 °C), silpnai šarminis (pH = 7,4), Eh = -29 mV, redukcinė aplinka (rH = 14).

Vandens cheminės savybės

Nustatomo komponento pavadinimas	Nustatyta vertė		
	mg/l	mg-ekv/l	ekv. proc.
Ištirpusių mineralinių medžiagų suma	2443		
Sausoji liekana 180 °C	2245		
Bendrasis kietumas		33,93	
Karbonatinis kietumas		6,49	
Nekarbonatinis kietumas		27,44	
Anijonai:			
Chloridai, Cl ⁻	22	0,62	1,76
Sulfatai, SO ₄ ²⁻	1345	28,00	79,70
Hidrokarbonatai, HCO ₃ ⁻	396	6,49	18,47
Nitritai, NO ₂ ⁻	0,12	0,00	0,00
Nitratų, NO ₃ ⁻	1	0,02	0,06
Katijonai:			
Natris, Na ⁺	9	0,39	1,13
Kalis, K ⁺	3	0,08	0,23
Kalcis, Ca ²⁺	647	32,29	93,87
Magnis, Mg ²⁺	20	1,64	4,77
Amoniakas, NH ₄ ⁺	0,05	0,00	0,00
Kitos analizės:			
pH, pH vienetai 20 °C	7,03		
Permanganato skaičius, mg O/l	2,10		
Bendroji geležis, mg/l	0,05		
Savitasis elektros laidis, μS/cm	2290		

Vanduo mažai mineralizuotas, jo mineralizacija siekia 2,4 g/l. Vanduo dėl didelės sulfato jono koncentracijos (1,3 g/l) labai kietas, pasižymi nepašalinamu (pastoviuoju) kietumu.

Anksčiau vykdyti šaltinio cheminės sudėties tyrimai (Narbutas ir kt., 2001) rodo, kad ji išlieka pakankamai stabili. 1988–1999 metais nustatyta vandens bendroji mineralizacija siekė 2,1 g/l, sulfato 1,2–1,3 g/l.

Cheminės sudėties formulė (ekv/%)

$$M_{2,4} \frac{SO_4 80 HCO_3 18}{Ca 94} T_{7,7} Q_{123}$$

Tautosakinės, kraštotyrinės, istorinės žinios

Dėl gausaus plūsmo, karstelėjusio skonio ir išsiskiriančių sieros vandenilio dujų kvapo čionykščiai gyventojai į Smardonės šaltinį atkreipė dėmesį labai seniai, o specifinė smarvė logiškai padiktavo ir atitinkamo vardo parinkimą. Jie nevarė vandens iš šio šaltinio mėšai, kavai ar arbatai virti, bet naudojo duonai kepti, maudymuisi; vanduo tiko besigydantiems gurkšnoti, mazgotis akis, taip pat tiesiog šaltinyje mirkyti skaudamas rankas, kojas. Apie Smardonės šaltinio, kaip turinčio gydomųjų savybių, panaudojimą bene pirmosios žinios yra iš 1587 metų dokumento, kuris saugomas Centriniam valstybiniame archyve (Vilniuje). Įvairioje literatūroje Smardonės šaltinis minimas ir vėliau. Biržų daktarui Chadakauskui paskatinus, Lambrakas buvo išsinuomojęs Likėnų dvarą, pastatęs kelių kambarių viešbutį, medinį trobesį vonioms ir 1890 metais, iškilmingai grojant dūdų orkestrui, buvo atidaręs Smardonės kurortą. Čia Chodakauskas per 1890 metų sezoną gydė 168 ligonius, vanduo vonioms buvo šildomas įkaitintais akmenimis. Tačiau 1891 metais sudegus vonių pastatui, gydykla nustojo veikusi. Pasakojama, kad šį pastatą padegęs pats Lambrakas, nes kurorto lankytojų buvę per mažai ir viltys pasipelninti nuėjusios niekais. Jis liepęs akmenimis užversti ir Smardonės šaltinį. Nors akmenų buvę nepagailėta, šaltinio įveikti taip ir nepavykę. Gerokai vėliau, pradėdant daktaro J. Šliupo su kitais 1920 metais įsteigta ir po metų iširusia bendrove „Lietuvos versmė“, dar ne kartą buvo mėginta atgaivinti Smardonės gydyklą, apsaugoti mineralinius šaltinius nuo užteršimo ir niokojimo.

Tipas

Kylantis, karstinis

Režimas

Nuolatinio veikimo, bet debitas kaitus

Vandeningumas

Didelio vandeningumo didelis šaltinis (debitas 122,6 l/s). Literatūroje yra užfiksuota ir kitokių debitų: 500 l/s ir 14 l/s. Debitai būna didžiausi per pavasarinį polaidį

Vandens tipas

Kalcio sulfatinis, hidrokarbonatinis

Aprašė:

A. Linčius, 1989–1990,
K. Kadūnas, 2012