

Verdulių šaltinis

Turistinė vertė



Sinonimai

Verdenė, Verdenės šaltinis, Verduolio šaltinis

Koordinatės

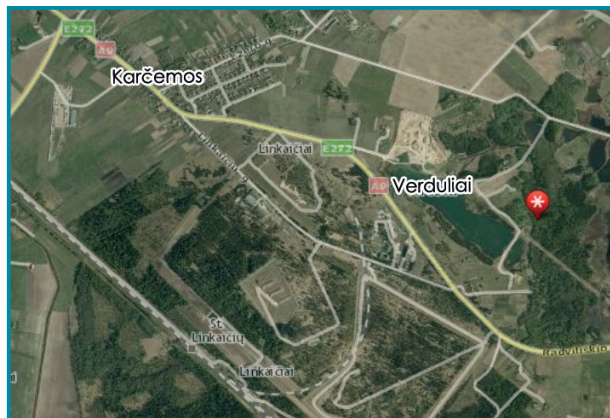
LKS: 476959; 6182669

Adresas

Radviliškio r. sav. ir sen., Verdulių vietovė už rytinės žvyro karjerų teritorijos ribos, šiaurės vakarų pamiškės dalis šlaite

Šaltinis yra apie 400 m į vakarus nuo Arimaičių ežero ir apie 600 m į šiaurės rytus nuo Panevėžio–Šiaulių magistralinio kelio (plento), baigiantis Kurklių–Karčemos atkarpos lankstui. Tame pačiame pakilumos rytiniame šlaite maždaug 1 km šiauriau liejasi kitas Arimaičių šaltinis. Asfaltui prieš pat Karčemos vingiu užkopus iš žemesnio Arimaičių apyežerio į Linkaičių pušyno pakilumėlę, kiek pavažiavus sukti dešinėn (į rytus) per sunykusį Verdulių kaimelį smailiai atsikojančiu gruntiniu keliuku. Jis per iškasintą žvyroduobėmis teritoriją nuves rytų pusėn, atgal link Arimaičių ežero, kur už 1,2–1,4 km lapuočių miškelio pakraštyje surasite Verdulių šaltinį.

Nuo seno Verdene vadinama trykštanti versmė turi istorinę, mitologinę vertę ir yra valstybės saugoma



Aplinka

Šiame Pietryčių Žemaičių plynaukštės šiaurės rytų paribyje tarp išsidraikiusių neaukštų, smulkių ir apylėkščių kalvelių siauromis įlankomis įdubęs Arimaičių ežero guolis. Patvenktinis ežeras tyvuliuoja 102,1 m NN vandens paviršiumi ir, užliejęs į supančias pakilumas išpraustas lomas, kurių daugelio smaigaliuose yra upokšniukų žiotys. Labai vingiuota kranto linija apsukui ežerą tęsiasi net kiek daugiau nei 21 km. Rytinės ežero pakrantės beveik visada atsirėmusios į tvirtą įvairios kilmės (gIIbI, gtIIIbI) moreninį priemolį, vakarinės – labiau smėlingos bei žvirgždingos (fIIbI, ftIIIbI) ir geriau drenuojamos. Kiek daugiau miškingos tik P ir PV pakrantės, kitur ežerą supa laukai ir pievos, sodinti miškėliai. Ežero guolis yra kiek aukštesniame Radviliškio – Šeduvos moreniniame gūbryje, pakilusiame virš supančių plokščių lygumų. Visas pietvakarinis apyežeris Karčemų, Verdulių apylinkėse silpnai kalvotas, paežere šlaituotas, suklotas įvairaus ir net žvirgždingo smėlio (fIIbI, ftIIIbI). Tai išstisus smėlinių (fliuvioglacialinių) darinių „laukas“, pavienėmis 120–127 m NN aukščio kalvelėmis apkaišiotas nuo Arimaičio ežero iki Karčemų ir Sedūnų. Dauge-

lį metų Verdulių kaime kasamas žvyras, intensyvios kasybos vietoje karjerai 8–10 m gylio, pritvinę vandens, perskirti apsauginių pylimų, per tvenkinių sistemą grioviais ir upeliūkščiais sujungti su ežeru. Šlaite auga mišrus miškas (alksniai, beržai, šermūkšniai). Pamiškėje, beveik nuo pat viršutinės šlaito briaunos į vakarus – žvyro karjerų išvarpyta kasybos teritorija. Verdulių šaltinis, arba Verdenė, atsiveria apie 140 m į rytus nuo kalvelės (127,2 m NN) karjero pakraštyje, ties nedideliu gūbriu įlinkusiame ir sulėkštėjusiame šlaite. Šaltinio ištaka (116 m NN) negilios griovos sufoziniu cirkui išplatėjusiame smaigalyje. Išplauto duburio tvirtu žvirgždingu dugnu srovėna išsisklaidę srauteliai, nutekantys iš vandeniui permirkusių vangių išgraužų krantelyje ir akmenimis kaptuoto ištakos židinio. Vanduo nuteka negilia griova tarp medžių į šiaurės rytus, ežero pusėn, kuris čia net apie 14 m žemiau šaltinio.

Dabartinė būklė, kaptazas

Šaltinis kaptuotas, dažnai semiamas jo vanduo. Kiek aukščiau šaltinio lygesnėje ir lėkštoje priešlaitėje įrengta privažiavimo aikštelė su nuo jos žemyn prie šaltinio besileidžiančiu žvyruotu taku. Prie atvedančio keliuko pastatyta krypties nuoroda. Pagrindinis ištakos židinis apmūrytas nedidelių akmenų apvaliu rentinėliu su įstatytu vamzdeliu vandeniui nutekėti. Iš jo liejasi lėta srovelė į apačioje ties šulinėlio išorine sienele išplautą duobutę su nutekančia seklija išplava. Visas rentinys iš šonų ir viršaus gražiai apdėliotas didesniais rieduliais, prie vandens ėmimo vietos leidžiasi keli patogūs prieiti laipteliai. Link kaptuoto šulinėlio iš šlaito pusės mediniu latakėliu nukreiptas dar vienas srautelis. Prie padėtų riedulių susijungusi



bendra išplova nuteka žemyn griova. Paprastai, bet išmaniai kaptuotas šaltinėlis labai papuošia smarkiai kasybos paveiktą aplinką ir apsilankiusiems čia suteikia gaivų atokvėpį. Todėl net būdamas smarkiai antropogenizuotoje vietovėje šaltinėlis gausiai lankomas, sukuria ir puošia nedidelę erdvę.

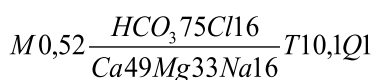
Vandens fizikinės savybės

Vanduo skaidrus. Vietomis yra geležies nuosėdų pėdsakų. Dažniau apsilankantys ir semiantys vandeni kartais pajaučia keistą(?) jo kvapą. Išmatavus mobiliu matuokliu (2014-06-17) vanduo buvo 10,1 °C temperatūros, silpnai šarminis (pH = 7,77). Savitasis elektros laidis (SEL = 578 μS/cm), vandens oksidacinis ir redukcinis potencialas (Eh = -75 mV), daug deguonies (O₂ = 9,91 mg/l).

Vandens cheminės savybės

Šaltinio vanduo gėlas, turi daug mineralinių medžiagų (bendroji mineralizacija 516 mg/l). Jis kietas (bendrasis kietumas 5,77 mg-ekv/l), pasižymi karbonatiniu kietumu. Amonio ir nitritų neaptikta, nitratų koncentracija artima fonui (1,96 mg/l). Sunku paaiškinti priežastis, tačiau vandenyje aptikta aukštos koncentracijos chlorido (39,36 mg/l) ir natrio (26,5 mg/l). Šie jonai nulemia ir vandens tipą, kuris būdingas antropogeniškai paveiktoms teritorijoms. Vandenyje padidėjęs jame ištirpusios geležies kiekis (0,55 mg/l).

Cheminės sudėties formulė (ekv/%)



Nustatomo komponento pavadinimas	Nustatyta vertė		
	mg/l	mg-ekv/l	ekv. proc.
Ištirpusių mineralinių medžiagų suma	516		
Sausoji liekana 180 °C	356		
Bendrasis kietumas		5,77	
Karbonatinis kietumas		5,23	
Nekarbonatinis kietumas		0,54	
Anijonai:			
Chloridai, Cl ⁻	39,36	1,11	15,93
Sulfatai, SO ₄ ²⁻	28,95	0,60	8,61
Hidrokarbonatai, HCO ₃ ⁻	319,05	5,23	75,04
Nitritai, NO ₂ ⁻	< 0,02	0,00	0,00
Nitratai, NO ₃ ⁻	1,96	0,03	0,43
Kationai:			
Natris, Na ⁺	26,50	1,15	16,43
Kalis, K ⁺	3,08	0,08	1,14
Kalcis, Ca ²⁺	68,82	3,43	49,00
Magnis, Mg ²⁺	28,49	2,34	33,43
Amoniakas, NH ₄ ⁺	< 0,03	0,00	0,00
Kitos analitės:			
pH, pH vienetai 20 °C	7,76		
Permanganato skaičius, mg O/l	0,80		
Bendroji geležis, mg/l	0,55		
Savitasis elektros laidis, μS/cm	566		

Tautosakinės, kraštotyrinės, istorinės žinios

Prisimenama ir pasakojama, kad „dar XX a. pradžioje čia žmonės meldavęsi, į šaltinį mesdavo aukas (monetas, atnešdavo net kiaušinių), tikėję versmės vandens gydomąja galia“.

Tipas

Krentantis (erozinis), šlaito griovos smaigalyje

Režimas

Nuolatinio veikimo

Vandeningumas

Mažo vandeningumo, nereikšmingas. Vizualiai, debitas iki 2–4 m³/h (apie 0,5–1 l/s)

Vandens tipas

Kalcio, magnio, natrio hidrokarbonatinis, chloridinis

Aprašė:

P. Gedžiūnas,
Z. Zanevskij, 2014