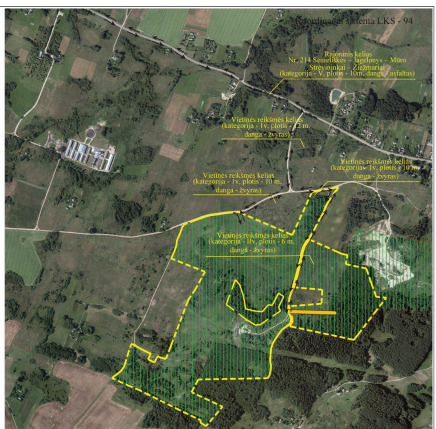


SUTARTINIAI ŽENKLAI

- - - - - Planuojamos teritorijos riba (apima žemės sklypus kad. Nr. 4938/0007:237, 4938/0007:265, 4938/0007:264, 4938/0007:235, 4938/0007:147, 4938/0007:203, 4938/0007:202, 4938/0007:193, 4938/0007:201, 4938/0007:255, 4938/0007:256, 4938/0007:270 bei laisvos valdos žemės fondo žemės teritorija, kurioje nesuformuotas žemės sklypas.

- - - - - Pastabos:



(pagrindas yra ORT10LT, © Nacionalinė žemės tarnyba prie ŽŪM, 2013, © VI Registrų centras, 2015)

↔ Planuojamos žaliavos išvežimo kryptis
 UAB „Epicentras“ skirti kasybos sklypo plotas (viso 51,1 ha)

Telkinio eksploatacijai numatoma naudoti esamą bendro naudojimo valstybinę ir vietinės reikšmės keliu, tai pat būsimus telkinio vidaus technologinius keliu. Žaliavos transportavimui naudojami karjero vidaus keliai, kurių elementai turi atitikti kelių techninio reglamento KTR 1.01:2008 „Automobilių keliai“ (Žin., 2008-01-22, Nr. 9-322) ir STR 2.06:04:2014 „Gatvės ir vietinės reikšmės keliai. bendrieji reikalavimai“ (patvirtintas Lietuvos Respublikos aplinkos ministro 2014 m. birželio 17 d. įsakymu Nr. D1-533) škiu vidaus kelių IIIv kategorijos reikalavimus. Minimalus vienos krypties esimo ir važiuojamosios dalies plotis esant žvyro dangal sudaro 4,5 m, kelkraščiai - neišrengiami. Esant kiti dangai važiuojamosios dalies plotis sudaro 3,5 m, kelkraščiai - po 1,0, kelio plotis 5,5 m. Dešiniojo puslanko spinduliai ir pagrindinio ir į pagrindinį kelią - 10 m. Mažiausi horizontalių kreivių spinduliai - 30 m. Kelio paviršiaus formuojamas buldozery su tankinant naudojingo klotdo sluoksnį. Hilginis kelio nuolydis negali būti didesnis už 8 %, mažesnis negu 0,3 %. Įrengiant linkinius kelius jų kelkraščiuose turės būti iškasti 0,3-0,4 m gylio paviršinio vandens navedimo kanaliukai.

Iš rytinės projektuojamo karjero dalies žvyras ir smėlis bus vežami apie 650 m IIv kategorijos 6 metrų pločio žvyrkeliu (GDR10LT(2013-2014)). Toliau apie 220 m antrotransportas važiuos Iiv kategorijos 10 metrų pločio ir apie 390 m Iiv kategorijos 12 metrų pločio žvyrkeliais. Šiais vietinės reikšmės bendrojo naudojimo keliais antrotransportas įsilies į V kategorijos rajoninį kelią Nr. 214 Semeliškės - Jagelony - Mūro Strevininkai - Ziečmariai - Ziečmariai (plotis - 10m, dangas - asfaltas). Iš vakarinės projektuojamo karjero dalies antrotransportas su produkcija apie 250 m važiuos Iiv kategorijos 10 metrų pločio ir apie 390 m Iiv kategorijos 12 metrų pločio žvyrkeliu ir įsilies į jau minėtą V kategorijos rajoninį kelią Nr. 214 Semeliškės - Jagelony - Mūro Strevininkai - Ziečmariai (plotis - 10m, dangas - asfaltas).

Žaliavai pervežti iš projektuojamo karjero iki gamybinės bazės reikės 18 automobilių reisų per parą. Eksploatuojant kelius su žvyro dangas sausras metu gali būti jauciamas dulketumas, todėl turi būti numatytas jų laistymas. Taip pat turi būti užtikrintas greičių techninis stovis: paviršius lyginamas, atsitraudus duobės užpliamos. Už tinkamą šių kelių atkarpų priežiūrą, eksploatuojant jas projektuojame karjere išgautai žaliavai gabenti, bus atsakinga karjera eksploatuojanti UAB „Epicentras“.

<p>UAB „Epicentras“</p>	PLANAVIMO ORGANIZATORIUS: UAB „EPICENTRAS“, įm.l. 300070165, Pšt.g. 4, Nevėžiai kaimas, Kauno rajonas, LT-54484, tel. 8604-93023, 8667-70264, e.l.p. amon.etriska@gmail.com	OBJEKTAS: KAŠIADORIU RAJONO MŪRO STREVINKŲ TELKINIO SMĖLIO IR ŽVYRO IŠTEKLIŲ DALIES NAUDOJIMO PLANAS
	PLANAVIMO RENGĖJAS: UAB „JŪ MAGINA“, įm. l. 121428349, Vaidėvo g. 18, LT-08002 Vilnius, tel.85-2318178, faks.85-2784455, e.l.p. g@jmagina.lt	ETAPAS: SPECIALIOJO PLANO RENGIMO STADIJA SPRENDINIŲ KONKRETIZAVIMAS
Brėžinys Nr. 5	SUSISIEKIMO SISTEMOS BRĖŽINYS	
Mastelis M 1:10 000	Tatjana Kuzaviniė	Lapas/Lapų
PV (Nr. TPV0002)	M. Kuzavins	2018 1 1