

Radailių šaltinis

Turistinė vertė



Sinonimai

Nėra

Koordinatės

LKS: 323627; 6187741

Adresas

Klaipėdos raj., Sendvario sen.,
Radailių k., Nėgių g.
Ant Eketės upelio suformuoto
Laukžemių tvenkinio
pakrantė. Pastaraisiais metais
atsikelia daug gyventojų,
kurie statosi individualius
namus

Tipas

Krintantis kontaktinis

Režimas

Nuolatinio veikimo

Vandeningumas

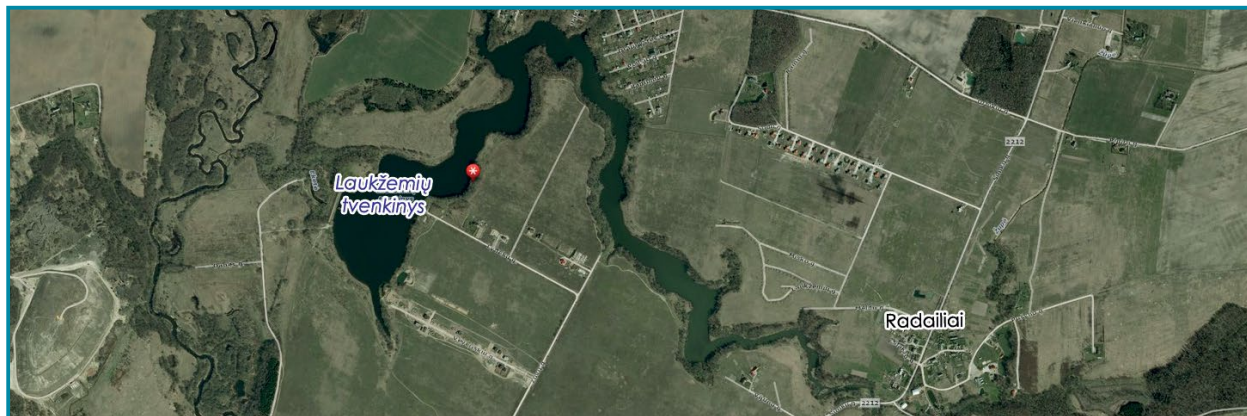
Mažo vandeningumo,
nereikšmingas šaltinis.
Debitas 0,54 l/s

Vandens tipas

Kalcio, magnio
hidrokarbonatinis, sulfatinis

Aprašė:

Z. Zanevskij,
A. Mackelienė, 2014



Aplinka

Tvenkinio pakrantė apaugusi lapuočiais medžiais ir krūmais.

Dabartinė būklė, kaptazas

Šaltinio suformuotame nedideliame cirkelyje įmontuotas apie 100 mm skersmens vamzdis, kuris aprėmintas lauko akmenimis. Šalia iš gelžbetoninių blokelių įrengta atraminė sienelė. Nusileisti prie šaltinio pastatyti mediniai laipteliai. Šaltinio vandenį naudoja Radailių naujakuriai.

Vandens fizikinės savybės

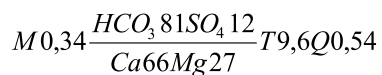
Šaltinio vanduo bekvapis ir beskonis. Šaltas, jo temperatūra 9,6 °C. Vanduo silpnai šarminis (pH = 7,65), vyrauja oksidacinės sąlygos, ištekancio vandens oksidacijos ir redukcijos potencialas Eh +263 mV. Vandenyje ištirpusio deguonies koncentracija 8,08 mg/l.

Vandens cheminės savybės

Nustatomo komponento pavadinimas	Nustatyta vertė		
	mg/l	mg-ekv/l	ekv. proc.
Ištirpusių mineralinių medžiagų suma	343		
Sausoji liekana 180 °C	234		
Bendrasis kietumas		4,26	
Karbonatinis kietumas		3,58	
Nekarbonatinis kietumas		0,68	
Anijonai:			
Chloridai, Cl ⁻	7,22	0,20	4,51
Sulfatai, SO ₄ ²⁻	26,34	0,55	12,42
Hidrokarbonatai, HCO ₃ ⁻	218,09	3,58	80,81
Nitritai, NO ₂ ⁻	< 0,02	0,00	0,00
Nitratai, NO ₃ ⁻	5,99	0,10	2,26
Katijonai:			
Natris, Na ⁺	5,03	0,22	4,79
Kalis, K ⁺	4,15	0,11	2,40
Kalcis, Ca ²⁺	60,32	3,01	65,58
Magnis, Mg ²⁺	15,16	1,25	27,23
Amoniakas, NH ₄ ⁺	< 0,03	0,00	0,00
Kitos analizės:			
pH, pH vienetai 20 °C	7,20		
Permanganato skaičius, mg O/l	0,88		
Bendroji geležis, Fe mg/l	0,04		
Savitasis elektros laidis, μS/cm	374		

Šaltinio vanduo gėlas, turi mažai mineralinių medžiagų (bendras ištirpusių mineralinių medžiagų kiekis 343 mg/l). Vanduo santykinai kietas, pasižymi karbonatiniu, virinant lengvai pašalinamu kietumu (bendrasis kietumas 4,26 mg-ekv/l). Vandenyje nedaug natrio (5,03 mg/l) ir chlorido (7,22 mg/l). Tyrimo metu nustatyta nedidelė, artima foninei nitratų koncentracija (5,99 mg/l), nitritų ir amonio neaptikta. Galima tikėtis, kad plečiantis statyboms tvenkinio pakrantėje šaltinio vandens kokybė gali prastėti.

Cheminės sudėties formulė (ekv/%)



Tautosakinės, kraštotyrinės, istorinės žinios

Vienintelis Baltijos šalyse dinosauro parkas, įkurtas Radailiuose (Klaipėdos rajonas), šalia „Radailių dvaro“, ant didelio tvenkinio kranto, 7 km nuo Klaipėdos. Parke eksponuojami 37 skirtingi natūralaus dydžio dinosauro muliažai. Didžiausias – 12 metrų aukščio ir 20 metrų ilgio. Parke galima išgirsti judančių dinosauro riaumojimą ir šnypštimą. Galima vaikščioti tiek uždaroje aplinkoje, tiek atviroje laukymėje, du takeliai veda į mišką su įspūdingais senais ąžuolais. Planuojama organizuoti įvairius užsiėmimus: vaikai galės išskaptuoti dinosauro iš medžio, nulipdyti jį iš molio ar nupiešti. Ekspozicijos pagaminti Kinijoje ir Lenkijoje: judantys – Kinijoje, o statiški – Lenkijoje. Parkas atidarytas 2013 m. birželio pabaigoje. Parko lankytojai gali apsistoti „Radailių dvaro“ viešbutyje (12 kambarių, įskaitant 5 apartamentus). Dinoparko restoranas veikia nuo 2006 m. spalio mėn. Artimiausias dinosauro parkas yra įsikūręs Lenkijoje, apie 20 kilometrų nuo Opolės.

