

Debeikių šaltinis

Turistinė vertė



Sinonimai

Stukų (Stukų sodybos) šaltinis

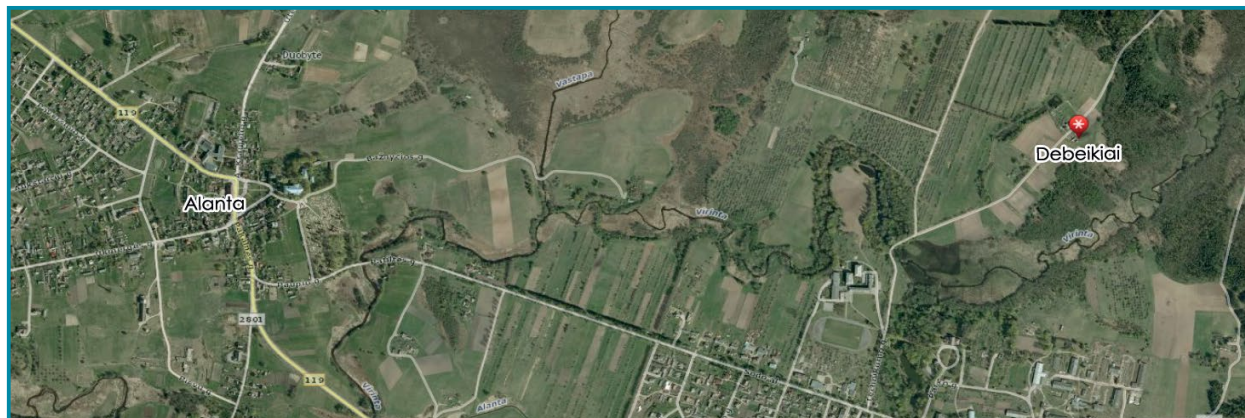
Koordinatės

LKS: 584413; 6135996

Adresas

Molėtų r. sav.,
Alantos sen.,
Debeikių kaimas

Kaptuota versmė yra apie 1 km į šiaurę–šiaurės rytus nuo Alantos dvaro, dešiniajame Virintos slėnio šlaite apie 200 m nuo upės vagos, Žitos ir Romo Stukų sodybos kiemo pietvakariniame pakraštyje



Aplinka

Rytų Aukštaičių kalvyno Rubikių–Molėtų kalvotos moreninės aukštumos pažemėjimas tarp iškilesnio Tiesiūniškio–Maišiakulės rumbėtųjų morenų ruožo ir plataus Virintos rininio klonio, kurio atkarpa ties Alanta ledynui tirpstant buvo apsemta priedyninių marių. Čia ties Alanta, Duobyte, Debeikiais susiklojo limnoglacialinė (lgIIIbl) lyguma su pavienėmis aukštumėlėmis, apjuostomis papelkėjusių pažemėjimų ir drėgnų, dažnai durpingų (bIV) duburingų lobų. Ji lėkštai pasvirusi į Virintos slėnį, kurio paslėniai vietomis įdubę klioniukais, pašlapę. Arčiau Virintos vagos jau daugiau rupesnio smėlio (fIIIbl, aIV), kurį suklostė tekantys srautai. Beveik kontaktinėje limnoglacialinių (lgIIIbl) ir fluvioglacialinių–aliuvinių (fIIIbl, aIV) nuogulų sąlyčio zonoje ir atsiveria Debeikių šaltinio ištaka. Versmė yra lėkštame šlaitelyje, atsiremiančiame į mišką ir krūmynais užžėlusį salpinį Virintos slėniuką. Šaltinio vanduo nuteka į pažemėjimą rytų kryptimi iš židinio, atsiveriančio apie 120 NN aukštyje. Vanduo veržiasi iš smulkaus gelsvai pilkšvo smėlio šlaito įlinkyje.

Dabartinė būklė, kaptažas

Šaltinio aplinka ir kaptažas tvarkingi. Jis pritaikytas naudoti ir yra „sodybos kiemo šaltinis“, kurio vanduo nuo seno naudojamas buities ir ūkio reikmėms. Vasarą jame saugomas pienas. Mediniu kvadratinio rentinuku (lentos) kaptuota versmė (1,5 × 1,5 m) yra apie 50–60 m nuo namo žemiau šlaiteliu link krūmais apaugusio pažemėjimo. Rentinio sienelės apie 0,7 m aukščiau žemės paviršiaus, vandens stulpas rentinyje apie 0,5–1 metrą. Rentinio dugne keli intensyvūs klaidžiojantys ratilai, žarstantys įvairų pilkšvą smėlį. Apvandenintos rentinio lentos padengtos maurais. Šaltinis prižiūrėtas ir vanduo naudojamas gerti. Tinkamai ir paprastai įrengtas versmės kaptažas.

Vandens fizikinės savybės

Vanduo skaidrus, bekvapis. Vietomis ant rentinio sienelių ir nutekančio vandens išplovoje yra geležies nuosėdų. Šaltinio vanduo mobiliu matuokliu netestuotas.

Vandens cheminės savybės

Vanduo gėlas, turi daug mineralinių medžiagų (606 mg/l), kietas (bendrasis kietumas 7,46 mg-ekv/l), pasižymi karbonatiniu, lengvai pašalinamu kietumu. Vandenyje neaptikta nitritų, amonio koncentracija siekia 0,64 mg/l, nitratų – 0,64 mg/l, aptiktas padidėjęs kiekis organinės medžiagos (permanganato skaičius 4,6 mg/l). Jame labai didelė geležies jonų koncentracija, siekianti 7,5 mg/l.

Cheminės sudėties formulė (ekv/%)

$$M0,6 \frac{HCO_3 91}{Ca63Mg334} TQ2$$

Nustatomo komponento pavadinimas	Nustatyta vertė		
	mg/l	mg-ekv/l	ekv. proc.
Ištirpusių mineralinių medžiagų suma	606		
Sausoji liekana 180 °C	386		
Bendrasis kietumas	7,46		
Karbonatinis kietumas	7,21		
Nekarbonatinis kietumas	0,25		
Anijonai:			
Chloridai, Cl ⁻	6,99	0,20	2,54
Sulfatai, SO ₄ ²⁻	22,22	0,46	5,84
Hidrokarbonatai, HCO ₃ ⁻	440	7,21	91,50
Nitritai, NO ₂ ⁻	0,00	0,00	0,00
Nitratai, NO ₃ ⁻	0,85	0,01	0,13
Katijonai:			
Natris, Na ⁺	4,80	0,21	2,72
Kalis, K ⁺	1,16	0,03	0,39
Kalcis, Ca ²⁺	98,16	4,90	63,39
Magnis, Mg ²⁺	31,13	2,56	33,12
Amoniakas, NH ₄ ⁺	0,64	0,03	0,39
Kitos analizės:			
pH, pH vienetai 20 °C	7,37		
Permanganato skaičius, mg O/l	4,90		
Bendraji geležis, mg/l	7,50		
Savitasis elektros laidis, μS/cm	613		

Tautosakinės, kraštotyrinės, istorinės žinios

Nėra.



Tipas

Kylantis kontaktinis

Režimas

Nuolatinio veikimo

Vandeningumas

Mažo vandeningumo (nereikšmingas), debitas – iki 1 l/s arba 80 m³/d.

Visiškai patenkina namų ūkio poreikius. Pajėgumas įvertintas vizualiai

Vandens tipas

Kalcio, magnio hidrokarbonatinis

Aprašė:

P. Gedžiūnas,
Z. Zanevskij, 2009