

# Čiegio šaltinis

## Turistinė vertė



## Sinonimai

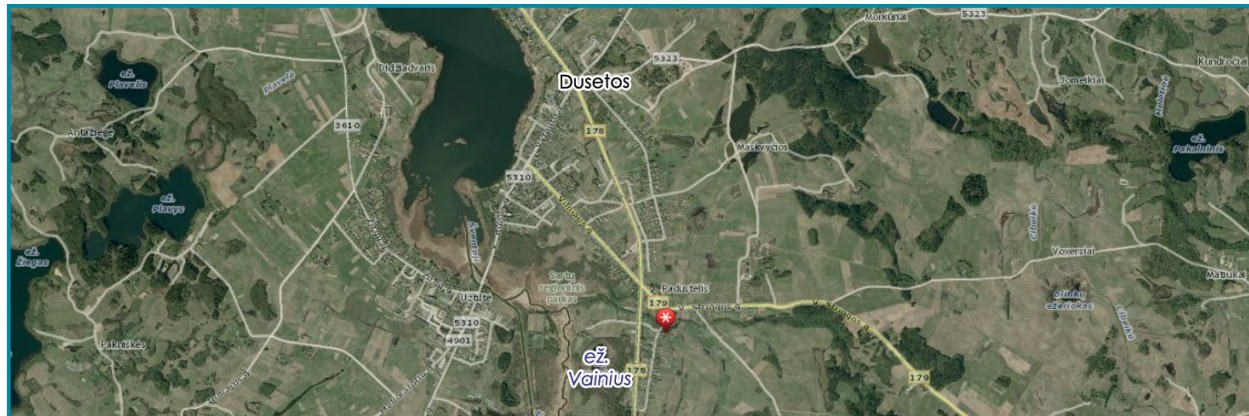
Stebuklingoji versmė,  
Padustėlio šaltinis

## Koordinatės

LKS: 616527; 6179462

## Adresas

Padustėlio kaimas,  
Dusetų sen., Zarasų r.



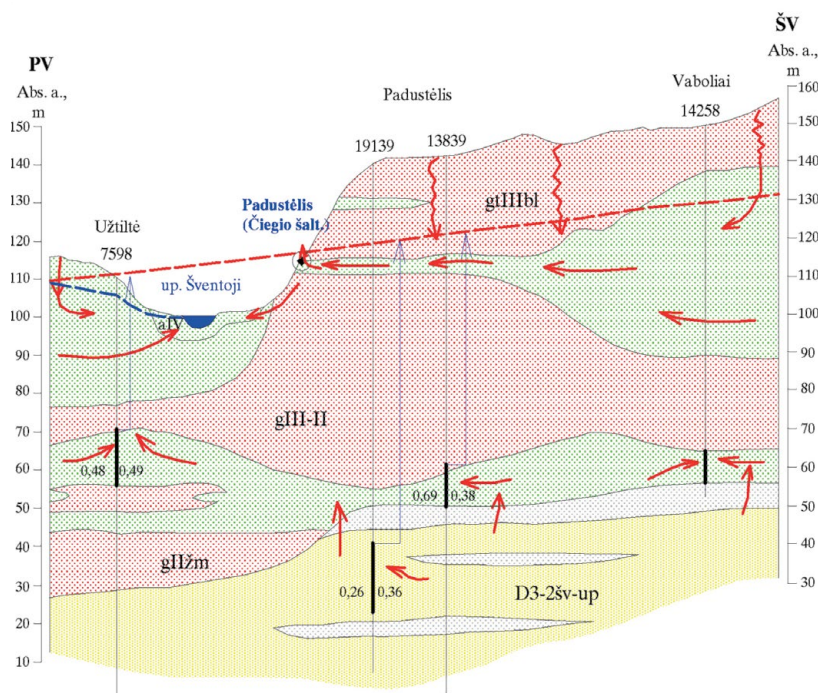
## Aplinka

Padustėlio pakraštys, reti individualūs namai, daržai, ganyklos. Sodybos pakraštyste.

## Dabartinė būklė, kaptazas

Šaltinis yra Čiegytės-Stasiulionienės sodyboje. Šaltinio vietoje sumūrytas 1,1 × 1,9 m dydžio šulinys. Iš jo vanduo nuteka į gretimai įrengtą 1 × 2 m dydžio

metalinį lovį – aptvarą, iš kurio vanduo maždaug 20 m ilgio praktaku nuteka į bevardį upelį. Virš šaltinio pastatyta metaline tvorele aptverta stoginė. Šaltinio vandenį naudoja gretimi gyventojai gerti ir gyvuliams girdyti, jie šaltame šaltinio vandenyje vėsina bidonus su pienu.



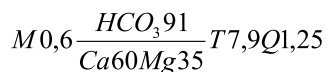
## Vandens fizikinės savybės

Vanduo šaltas ( $T = 7,9\text{ }^{\circ}\text{C}$ ), geležingas (geltonos apnašos), turi specifinį geležies skonį.  $\text{pH} = 7,44$ ,  $\text{SEL} = 673\text{ }\mu\text{S}$ ,  $\text{Eh} = -28,4\text{ mV}$ .

## Vandens cheminės savybės

Vanduo gėlas, turi daug mineralinių medžiagų (609 mg/l), kietas (bendrasis kietumas 7,4 mg-ekv/l), karbonatinis, lengvai pašalinamas kietumas – 7,2 mg-ekv/l). Geležingas, geležies koncentracija – 2,3 mg/l. Vandenyje mažai natrio (8 mg/l) ir chlorido (7 mg/l) jonų.

Cheminės sudėties formulė (ekv/%)



Nustatomo komponento pavadinimas	Nustatyta vertė		
	mg/l	mg-ekv/l	ekv. proc.
Ištirpusių mineralinių medžiagų suma	609		
Sausoji liekana 180 °C	390		
Bendrasis kietumas		7,40	
Karbonatinis kietumas		7,20	
Nekarbonatinis kietumas		0,20	
<b>Anijonai:</b>			
Chloridai, Cl <sup>-</sup>	7	0,20	2,52
Sulfatai, SO <sub>4</sub> <sup>2-</sup>	25	0,52	6,57
Hidrokarbonatai, HCO <sub>3</sub> <sup>-</sup>	439	7,20	90,91
Nitritai, NO <sub>2</sub> <sup>-</sup>	0,10	0,00	0,00
Nitratai, NO <sub>3</sub> <sup>-</sup>	0,00	0,00	0,00
<b>Katijonai:</b>			
Natris, Na <sup>+</sup>	8	0,35	4,47
Kalis, K <sup>+</sup>	3	0,08	1,02
Kalcis, Ca <sup>2+</sup>	94	4,69	59,90
Magnis, Mg <sup>2+</sup>	33	2,71	34,61
Amoniakas, NH <sub>4</sub> <sup>+</sup>	0,10	0,00	0,00
<b>Kitos analizės:</b>			
pH, pH vienetai 20 °C	7,34		
Permanganato skaičius, mg O/l	3,80		
Bendroji geležis, mg/l	2,30		
Savitasis elektros laidis, μS/cm	568		



## Tautosakinės, kraštotyrinės, istorinės žinios

Teka šiaurės–šiaurės rytų kryptimi „Čiegio sodyboje yra vadinama „Stebuklingoji versmė“. Toji versmė vietos žmonių labai gerbiama, nes prieš audras, didelį lietų, ledus ar net kitas nelaimes jos vanduo staiga pasikeičia: nubalqas arba nepaprastai drumzlinas paliekas; iš to jau senesni žmonės sugeba spręsti besiantinančias nelaimes. Versmė turinti dar tą patį ritinį, kuris išlikęs nuo Pliaterių laikų“. Dabartinė sodybos šeimininkė versmę apibūdina kaip „naudingą, bet ne stebuklingą“, nors patvirtina, kad ji ir dabar rodo orų ir netgi jos pačios gyvenimo pasikeitimus (Vaitkevičius, 2006).

### Tipas

Kylantis (verdenė) kontaktinis šaltinis

### Režimas

Nuolatinio veikimo

### Vandeningumas

Pastovaus debito, vidutinio vandeningumo reikšmingas šaltinis, debitas (Q) – 1,25 l/s (2012-08-06)

### Vandens tipas

Kalcio, magnio hidrokarbonatinis

### Aprašė:

K. Kadūnas, 2012