

# Jaskoniškių versmelė

## Turistinė vertė



## Sinonimai

Devintoji stotelė

## Koordinatės

LKS: 614751; 6183816

## Adresas

Koniškių miškas, Dusetų sen.,  
Zarasų r. Sartų regioninis  
parkas, Jaskoniškių pažintinis  
takas, 9 stotelė

## Tipas

Krintantis, kontaktinio tipo

## Režimas

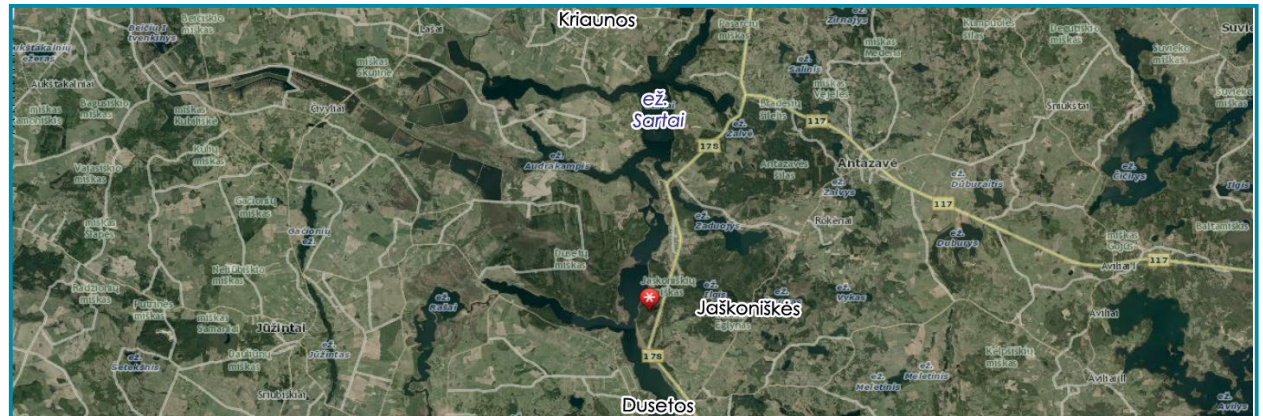
Nuolatinio veikimo,  
priklausantis nuo metų sezono  
ir kritulių kiekio

## Vandeningumas

Mažo vandeningumo,  
nereikšmingas šaltinis.  
Debitas 0,1 l/s

## Vandens tipas

Kalcio, magnio  
hidrokarbonatinis



## Aplinka

Apie 400 m nuo Sartų ežero Sartų regioninio parko teritorijoje – Jaskoniškių miške.

## Dabartinė būklė, kaptazas

Kaptažo įrenginių nėra. Versmelės vandenį kartais skanuoja grybautojai, uogautojai ir regioninio parko lankytojai.

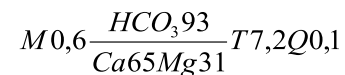
## Vandens fizikinės savybės

Vanduo beskonis, bekvapis, šaltas (temperatūra – 7,2 °C), pH = 7,3, Eh – -20,4 mV, SEL = 630 μS/cm.

## Vandens cheminės savybės

Vanduo gėlas, turi daug mineralinių medžiagų (581 mg/l), kietas (bendrasis kietumas 6,91 mg-ekv/l), pasižymi karbonatiniu, lengvai pašalinamu kietumu. Turi daug geležies (1,8 mg/l) ir nedidelė koncentracija natrio (7 mg/l) ir chlorido (4 mg/l) jonų.

Cheminės sudėties formulė (ekv/%)



## Aprašė:

K. Kadūnas, 2012

Nustatomo komponento pavadinimas	Nustatyta vertė		
	mg/l	mg-ekv/l	ekv. proc.
Ištirpusių mineralinių medžiagų suma	581		
Sausoji liekana 180 °C	368		
Bendrasis kietumas		6,91	
Karbonatinis kietumas		6,91	
Nekarbonatinis kietumas		0,00	
<b>Anijonai:</b>			
Chloridai, Cl <sup>-</sup>	4	0,11	1,46
Sulfatai, SO <sub>4</sub> <sup>2-</sup>	20	0,42	5,59
Hidrokarbonatai, HCO <sub>3</sub> <sup>-</sup>	426	6,98	92,82
Nitritai, NO <sub>2</sub> <sup>-</sup>	0,13	0,003	0,04
Nitratai, NO <sub>3</sub> <sup>-</sup>	0,40	0,006	0,08
<b>Katijonai:</b>			
Natris, Na <sup>+</sup>	7	0,30	4,13
Kalis, K <sup>+</sup>	2	0,05	0,69
Kalcis, Ca <sup>2+</sup>	94	4,69	64,60
Magnis, Mg <sup>2+</sup>	27	2,22	30,58
Amoniakas, NH <sub>4</sub> <sup>+</sup>	0,00	0,00	0,00
<b>Kitos analitės:</b>			
pH, pH vienetai 20 °C	6,94		
Permanganato skaičius, mg O/l	2,30		
Bendroji geležis, mg/l	1,80		
Savitasis elektros laidis, μS/cm	520		

## Tautosakinės, kraštotyrinės, istorinės žinios

Versmelė teka pietų–pietvakarių kryptimi. Pažintinis 1400 m takas, įrengtas 2003 metais, vingiuoja per smėlėtą pušyną, kuris nuo seno vadinamas Smalinyčia, mat seniau žmonės čia rinkdavo pušų sakus (smalq). Būtinai sustokite ir rodyklės kryptimi pakeliaukite. Keliaudami juo sužinosite tai, kas padės suprasti gamtos gyvenimą (Sartų RP informacija).

