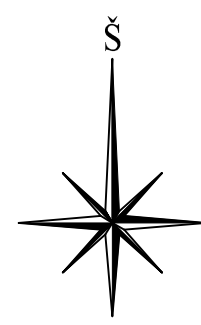


Planuojamos teritorijos išdėstymo schema



X=6161100.00
Y=3771000.00

35/52-075 35/52-076

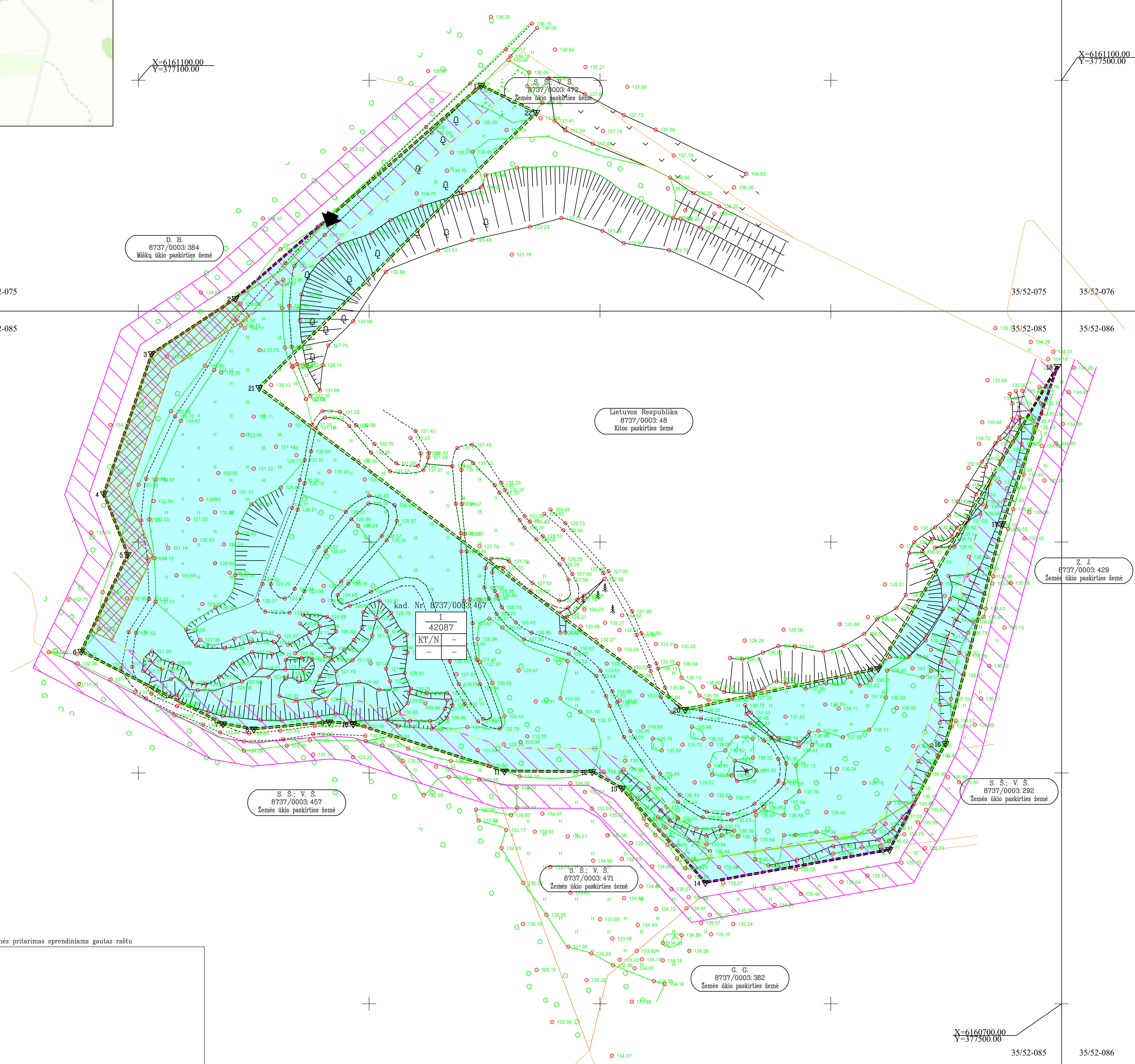
X=6161100.00
Y=3775000.00

35/52-075

35/52-075 35/52-076

35/52-085

35/52-085 35/52-086



Planavimo organizatorės Santos Šimkuvienės pritarimas sprendiniams gautas raštu

DERINIMAI:

TIKRINIMAS:

TVIRTINIMAS:
Lietuvos geologijos tarnyba prie Aplinkos ministerijos

- SUTARTINAI ŽENKLAI**
- GALIOJIMO RIBA
 - PERTVARKOMŲ SKLYPŲ RIBOS
 - ESAMŲ REGISTRUOTŲ APILKINIŲ ŽEMES SKLYPŲ RIBOS
 - ŽEMES SKLYPO RIBOS POSŪKIO TAŠKAS, JO NUMERIS
 - PROJEKTINIO KASYBOS SKLYPO RIBA (PILOTAS – 4,10 HA)
 - PROJEKTUOJAMŲ ĮVAŽIAVIMAS / IŠVAŽIAVIMAS
 - KELIO APSAUGOS ZONA (PO 10 M)
 - PROJEKTUOJAMŲ DANGOS SAVIŲTŲ VIETA KARJERE
 - SMELIO IR ŽVYRO KASIMO ZONOS RIBA
- PRIVALOMIEJI REIKALAVIMAI**
- | | | |
|---|---|--|
| 1 | 2 | 1 – TERITORIJOS (ŽEMES SKLYPO) NAUDOJIMO BŪDAS |
| 3 | 4 | 2 – LEISTINAS PASTATŲ AUKŠTIS (METRAIS) |
| | | 3 – LEISTINAS ŽEMES SKLYPO UŽSTATYMO TANKUMAS |
| | | 4 – LEISTINAS ŽEMES SKLYPO UŽSTATYMO INTENSIVYUMAS |
- SKLYPO NUMERIO IR JO PLOTO ŽYMEJIMAS EKSPLOATACIJOS METU:
- n – SKLYPO (JO DALIES) NUMERIS (PAGAL EKSPLIKACIJĄ)
 - m – SKLYPO PLOTAS (kv. m)
- PRIORITETINIS TERITORIJOS NAUDOJIMO BŪDAS:
- N** NAUDOJINGŲ IŠKASIMŲ TERITORIJOS

2.1 lentelė. Pertvarkomo žemės sklypo tvarkymo režimo pagrindinių sprendinių lentelė iki karjero eksploatacijos pradžios

Sklypo kod. Nr. (proj. Nr.)	Sklypo kampo Nr. plane	Sklypo kampų koordinatės		Sklypo plotas a²	Žemės sklypo naudojimo paskirtis	Primoniemiej reikalavimai				Kiti reikalavimai		Pastaba
		X	Y			Reliėfų aukštis m esant/pilnas esant/pilnas	Užstatymo tankis %	Užstatymo intensyvumas	Šerėtiniai	Specialiosios žemės ir miško naudojimo sąlygos (plotas, m²)	Šerėtiniai	
1	2	3	4	5	6	7	8	9	10	11	12	13
8737/0003.401(1)	1	810077.81	37248.56	42087	Žemės ūkio paskirties žemė. Kiti žemės ūkio paskirties žemės sklypai	-	-	-	-	-	-	-
	2	810078.51	37248.56									
	3	810079.57	37248.56									
	4	810080.57	37248.56									
	5	810081.03	37248.56									
	6	810082.03	37248.56									
	7	810083.03	37248.56									
	8	810084.03	37248.56									
	9	810085.03	37248.56									
	10	810086.03	37248.56									
	11	810087.03	37248.56									
	12	810088.03	37248.56									
	13	810089.03	37248.56									
	14	810090.03	37248.56									
	15	810091.03	37248.56									
	16	810092.03	37248.56									
	17	810093.03	37248.56									
	18	810094.03	37248.56									
	19	810095.03	37248.56									
	20	810096.03	37248.56									
	21	810097.03	37248.56									
	22	810098.03	37248.56									

Žemės naudojimo eksplicitacija (ha) iki karjero eksploatacijos pradžios

Bendras sklypo plotas	Žemės ūkio naudojimas						užstatyta teritorija	vandens	šerėtiniai	pelkės	pažaisla	nenaud.	naujas/daugiau žemės
	iš viso	arama	sodai	piėvos	miškai	keliai							
4,2087	1,3630	1,3630	-	-	-	-	-	-	-	-	-	-	2,8457

2.2 lentelė. Pertvarkomo žemės sklypo tvarkymo režimo pagrindinių sprendinių lentelė karjero eksploatacijos laikotarpiu

Sklypo kod. Nr. (proj. Nr.)	Sklypo kampo Nr. plane	Sklypo kampų koordinatės		Sklypo plotas a²	Žemės sklypo naudojimo paskirtis	Primoniemiej reikalavimai				Kiti reikalavimai		Pastaba
		X	Y			Reliėfų aukštis m esant/pilnas esant/pilnas	Užstatymo tankis %	Užstatymo intensyvumas	Šerėtiniai	Specialiosios žemės ir miško naudojimo sąlygos (plotas, m²)	Šerėtiniai	
1	2	3	4	5	6	7	8	9	10	11	12	13
8737/0003.401(1)	1	810077.81	37248.56	42087	Klas paskirties žemė. Neauginamų šilumos šilumos sklypai	-	-	-	-	-	-	-
	2	810078.51	37248.56									
	3	810079.57	37248.56									
	4	810080.57	37248.56									
	5	810081.03	37248.56									
	6	810082.03	37248.56									
	7	810083.03	37248.56									
	8	810084.03	37248.56									
	9	810085.03	37248.56									
	10	810086.03	37248.56									
	11	810087.03	37248.56									
	12	810088.03	37248.56									
	13	810089.03	37248.56									
	14	810090.03	37248.56									
	15	810091.03	37248.56									
	16	810092.03	37248.56									
	17	810093.03	37248.56									
	18	810094.03	37248.56									
	19	810095.03	37248.56									
	20	810096.03	37248.56									
	21	810097.03	37248.56									
	22	810098.03	37248.56									

Žemės naudojimo eksplicitacija (ha) karjero eksploatacijos laikotarpiu

Bendras sklypo plotas	Žemės ūkio naudojimas						užstatyta teritorija	vandens	šerėtiniai	pelkės	pažaisla	nenaud.	naujas/daugiau žemės
	iš viso	arama	sodai	piėvos	miškai	keliai							
4,2087	0,5642	0,5642	-	-	-	-	-	-	-	-	-	-	3,6445

2.3 lentelė. Pertvarkomo žemės sklypo tvarkymo režimo pagrindinių sprendinių lentelė po karjero reikavimų

Sklypo kod. Nr. (proj. Nr.)	Sklypo kampo Nr. plane	Sklypo kampų koordinatės		Sklypo plotas a²	Žemės sklypo naudojimo paskirtis	Primoniemiej reikalavimai				Kiti reikalavimai		Pastaba
		X	Y			Reliėfų aukštis m esant/pilnas esant/pilnas	Užstatymo tankis %	Užstatymo intensyvumas	Šerėtiniai	Specialiosios žemės ir miško naudojimo sąlygos (plotas, m²)	Šerėtiniai	
1	2	3	4	5	6	7	8	9	10	11	12	13
8737/0003.401(1)	1	810077.81	37248.56	42087	Mikų ūkio paskirties žemė. Ūkinių miškų sklypai	-	-	-	-	-	-	-
	2	810078.51	37248.56									
	3	810079.57	37248.56									
	4	810080.57	37248.56									
	5	810081.03	37248.56									
	6	810082.03	37248.56									
	7	810083.03	37248.56									
	8	810084.03	37248.56									
	9	810085.03	37248.56									
	10	810086.03	37248.56									
	11	810087.03	37248.56									
	12	810088.03	37248.56									
	13	810089.03	37248.56									
	14	810090.03	37248.56									
	15	810091.03	37248.56									
	16	810092.03	37248.56									
	17	810093.03	37248.56									
	18	810094.03	37248.56									
	19	810095.03	37248.56									
	20	810096.03	37248.56									
	21	810097.03	37248.56									
	22	810098.03	37248.56									

Žemės naudojimo eksplicitacija (ha) po karjero reikavimų

Bendras sklypo plotas	Žemės ūkio naudojimas						užstatyta teritorija	vandens	šerėtiniai	pelkės	pažaisla	nenaud.	naujas/daugiau žemės
	iš viso	arama	sodai	piėvos	miškai	keliai							
4,2087	0,5642	0,5642	-	-	3,4700	0,1745	-	-	-	-	-	-	-

Atestato Nr.	KELPROJEKTAS		ĄŽUOLIOS SMĖLIO IR ŽVYRO TELKINYS Šilalės rajonas, Kvėdarnos seniūnija, Ažuolijos kaimas
TPV 0022	Sekt. vad. T. Survila	2022.09	TELKINIO IŠTEKLIŲ DALIES NAUDOJIMO PLANAS
Rengėjas	A. Krusinskas	2022.09	
Stadija	Santa Šimkuvienė		PAGRINDINIS BRĖŽINYS M 1:1000
	Budrių k. 2, LT-75324, Šilalės r.		
			Laida O
			Lapas Lapų
			1 1